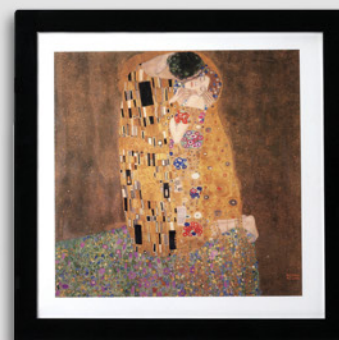


ARTCOOL Gallery

DUAL Inverter



GARANTIE
COMPRESSEUR

10 ANS

GARANTIE
PIECES

3 ANS

GARANTIE
MAIN-D'OEUVRE

1 AN*

*Garantie main-d'oeuvre sous conditions de mise en service effectuée par un partenaire Station Technique Agréé LG.

ARTCOOL GALLERY

DUAL Inverter

Conforme
RT 2012

A Haute efficacité énergétique

- Grâce aux technologies LG, la consommation d'énergie est réduite (classe énergétique A en froid, A en chaud et certification Eurovent).
- En optant pour ce climatiseur réversible au réfrigérant R32, vous profitez d'une énergie plus verte et moins coûteuse.
- La technologie Dual Inverter de LG permet de réaliser jusqu'à 66% d'économies d'énergie par rapport à un climatiseur traditionnel.



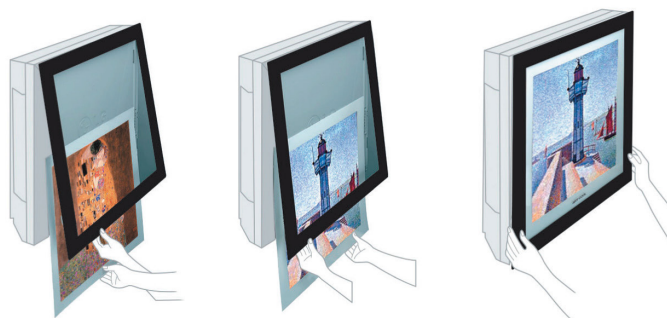
Performance et fiabilité

- Les propriétés du réfrigérant R32 permettent une plus grande capacité de refroidissement avec moins de quantité de réfrigérant nécessaire par rapport au réfrigérant R410A.
- Des modes de rafraîchissement et de chauffage rapides sont disponibles, toujours à basse consommation.
- Une solution fiable qui dure dans le temps avec une protection améliorée contre la corrosion (traitement epoxy anti-corrosion Gold Fin™) et une garantie du compresseur durant 10 ans.



Confort et design élégant

- Le filtre Dual Protection capture les poussières et neutralise les bactéries.
- Dans une constante recherche de confort maximal, le niveau sonore des unités intérieures et extérieures est très bas et un mode silencieux est également disponible pour un rafraîchissement silencieux la nuit (26 dBA).
- Profitez d'un climatiseur au design élégant : la vitre modulable vous permet d'exposer une image, une photo ou une oeuvre d'art de votre choix.



Télécommande sans fil
incluse
(Réf. : PQWRHQ0FDB)

Puissances (кВТU/ч)	Verrouillage de mode pour RT2012	Télécommande	Carte contact sec	Commande centralisée
9 / 12	•	•	•	-

ARTCOOL GALLERY



UNITÉ				9k	12k
UNITÉ INTÉRIEURE				A09FR.NSF	A12FR.NSF
Puissance restituée	Froid	Min./Nom./Max.	W	1300 / 2500 / 3500	1300 / 3500 / 4000
	Chaud +7°C	Min./Nom./Max.	W	1300 / 3000 / 4000	1300 / 3500 / 4500
	Chaud -7°C	Nom.	W	3000	3200
Puissance absorbée	Froid	Nom.	W	700	1090
	Chaud +7°C	Nom.	W	930	1090
EER			W/W	3,57	3,21
S.E.E.R				5,3	5,3
P design F			kW	2,5	3,5
COP			W/W	3,22	3,21
S.C.O.P				3,8	3,8
P design C			kW	2,5	2,5
Classe énergétique	Froid			A	A
	Chaud			A	A
Conso énergétique annuelle	Froid		kWh	165	231
	Chaud		kWh	921	921
Pression sonore (1m)	Froid	MN/PV/MV/GV	dB(A)	26 / 28 / 40 / 45	26 / 28 / 40 / 45
	Chaud	PV/MV/GV	dB(A)	28 / 40 / 46	28 / 40 / 46
Puissance sonore	Froid	GV	dB(A)	60	60
Débit d'air	Froid	MN/PV/MV/GV	m³/h	228 / 264 / 354 / 462	228 / 264 / 354 / 462
		Max.	m³/h	570	570
	Chaud	PV/MV/GV	m³/h	264 / 354 / 462	264 / 354 / 462
Déshumidification			l/h	1,2	1,4
Intensité absorbée	Froid	Nom./Max.	A	3,5 / 6,0	4,5 / 6,0
	Chaud	Nom./Max.	A	4,0 / 7,0	5,0 / 7,0
Alimentation			øV/Hz	1 / 220-240 / 50	1 / 220-240 / 50
Dimensions (LxHxP)			mm	600 x 600 x 146	600 x 600 x 146
Poids net			kg	15	15
UNITÉ EXTÉRIEURE				A09FR.UL2	A12FR.UL2
Type de compresseur				Twin Rotary	Twin Rotary
Limites de fonctionnement	Froid	Min.-Max.	°C BS	-10~48	-10~48
	Chaud	Min.-Max.	°C BH	-10~24	-10~24
Pression sonore	Froid	GV	dB(A)	49	49
	Chaud	GV	dB(A)	51	51
Puissance sonore	Froid	GV	dB(A)	65	65
Débit d'air		GV	m³/h	2100	2100
Longueurs frigorifiques	UE-UI	Min./Max.	m	3 / 15	3 / 15
	Dénivelé UE-UI	Max.	m	10	10
Raccords frigorifiques	Liquide	Extérieur	mm (pouce)	ø6,35 (1/4)	ø6,35 (1/4)
	Gaz	Extérieur	mm (pouce)	ø9,52 (3/8)	ø9,52 (3/8)
	Condensats	Extérieur	mm (pouce)	ø21,5 (0,85)	ø21,5 (0,85)
Réfrigérant	Type			R32	R32
	Précharge (7,5m)		g	800	800
	Equivalent CO ₂ du F-GAS		t. eq CO ₂	0,54	0,54
	Complément de charge		g/m	20	20
Alimentation			øV/Hz	1 / 220-240 / 50	1 / 220-240 / 50
Disjoncteur			A	10	10
Câble d'alimentation électrique			mm²	3G1,5	3G1,5
Câble de raccordement UI-UE			mm²	4 x 1,5	4 x 1,5
Dimensions (LxHxP)			mm	770 x 545 x 288	770 x 545 x 288
Poids net			kg	34,1	34,1

Les protections et les sections de câble sont donnés à titre indicatif. Elles doivent être dimensionnées dans le respect des normes en vigueur. Pour notre politique de perfectionnement constant de nos produits, les caractéristiques et les données susmentionnées sont sous réserve de modification sans obligation de préavis. Les images des produits et accessoires ont une vocation purement indicative, pour des exigences graphiques, les couleurs des produits peuvent différer de la réalité. Ces produits contiennent des gaz à effet de serre fluorés.



LG Electronics France

<https://www.lg.com/fr>

<https://www.lg.com/fr/climatisation>

Contactez votre revendeur LG :