



**artlux**  
LA LUMIERE SOLAIRE

CATALOGUE  
**PRODUITS**  
2020/2021

Grâce au soleil,  
**exploitez facilement et gratuitement**  
**une source d'énergie infinie** et réduisez  
les émissions de gaz à effet de serre.





Chers clients,

Pour cette édition 2020-2021 de son catalogue, Artlux adopte une charte graphique modernisée, symbolisée par son nouveau logo, véritable signature de son savoir-faire et de son identité.

Notre gamme a également été profondément renouvelée et vous y découvrirez **un très grand nombre de nouveautés** : lampadaires GLPRO et SPRO, projecteurs PB et bornes incassables INCA...

Artlux place également au cœur de sa stratégie les **technologies de réduction et de limitation des nuisances lumineuses afin de respecter la biodiversité conformément à l'arrêté du 27 décembre 2018**. C'est pourquoi nos luminaires LED affichent une température de couleur maximale de 3000 K et intègrent des solutions de gestion de l'éclairage : capteur crépusculaire, détecteur de mouvement et programmation horaire de la puissance du flux lumineux.

Notre ambition est de **vous proposer une gamme de luminaires solaires et autonomes de grande qualité** qui fonctionnent par tous les temps. Nos produits contribuent ainsi à préserver notre environnement et à réduire les dépenses énergétiques liées à l'éclairage.

Nous sélectionnons les meilleurs composants pour concevoir des produits répondant aux nombreuses normes en vigueur. Nous assurons **un service après-vente de qualité** sur l'ensemble de nos luminaires qui bénéficient d'une garantie étendue jusqu'à 5 ans pour les lampadaires.

Intégré au Groupe Enviro, nous continuons de nous appuyer sur notre marque **Artlux, référence en matière d'éclairage solaire professionnel**.

C'est dans cet esprit, que nous avons repensé et imaginé ce catalogue 2020-2021, pour vous proposer un outil de sélection agréable et didactique. Nous vous en souhaitons une excellente lecture.

Arnaud LESAY  
**Directeur commercial**



**artlux**  
Le jour & la nuit

[www.artlux.fr](http://www.artlux.fr)

# S O M M A I R E

## Présentation

**ARTLUX** une marque du Groupe **ENVIRO** ..... **P.06**

## Éclairage Rue & Parking

**GLPRO SERIE** ..... **P.09**



## Éclairage Urbain

**AL SERIE / SPRO SERIE** ..... **P.17**



## Projecteurs

**PB SERIE** ..... **P.29**



## Bornes & Balises

**INCA / AP021 / B021 / B005S / B014 / PV001** ..... **P.37**



Mâts & Accessoires ..... **P.49**

Index par Famille de Produits ..... **P.54**

Conditions Générales de Vente ..... **P.58**

**+ de 20 ans d'expérience**  
dans la maîtrise de l'énergie



**Artlux est une marque du GROUPE ENVIRO**, fondé en 1996 à Châtelleraut par **David COTTEREAU**.

L'activité du Groupe repose sur l'accompagnement de ses clients dans les **projets de maîtrise intelligente des consommations d'eau et d'énergie**.

## **Artlux**, le spécialiste français de l'éclairage solaire professionnel

Créé en 2011, Artlux est un spécialiste français de matériel d'éclairage solaire professionnel. Depuis 2018, l'entreprise est implantée à Saint-Gaudens en Haute-Garonne, au pied des Pyrénées. **Nous concevons et proposons des produits 100 % solaires et autonomes à éclairage LED de haute qualité** destinés aux voiries, parkings, chemins, jardins...

Grâce au soleil, **exploitez facilement et gratuitement une source d'énergie infinie** et réduisez les émissions de gaz à effet de serre.



**Nos solutions d'éclairage sont particulièrement adaptées aux :**

- Collectivités
- Écoles
- Entreprises
- Hôtels et hôtellerie de plein air
- Habitat collectif
- Ehpad
- Bureaux
- Commerces...



# artlux

## UNE ÉQUIPE À VOTRE ÉCOUTE !



Artlux, c'est une **équipe de professionnels entièrement à votre service et à votre écoute** pour répondre à toutes vos questions et demandes de conseils.

### COMMANDES & LIVRAISONS

Commandes, disponibilités et délais, prix, suivi de livraison, pièces détachées :

[adv@artlux.fr](mailto:adv@artlux.fr)

### SERVICE TECHNIQUE

Etudes d'éclairage, aide à la sélection, conseils à l'installation, pièces détachées, garanties :

[servicetechnique@artlux.fr](mailto:servicetechnique@artlux.fr)

Tél : 05 33 00 33 32  
Fax : 02 51 33 55 69  
[contact@artlux.fr](mailto:contact@artlux.fr)

Nous vous accueillons du lundi au vendredi  
de 8h30 à 12h00 et de 14h00 à 17h30

Et également **une équipe commerciale disponible pour vous accompagner** dans vos projets.

## + D'INFORMATIONS SUR NOTRE SITE

[www.artlux.fr](http://www.artlux.fr)

Consultez et téléchargez le **catalogue produits**  
Accédez directement aux **fiches techniques**  
Tenez-vous informés des **dernières actualités**



Et découvrez notre chaîne youtube  / Artlux Lumière Solaire



Chez Artlux, nous sélectionnons les **meilleurs composants** pour le plus haut niveau de performance et de durabilité.



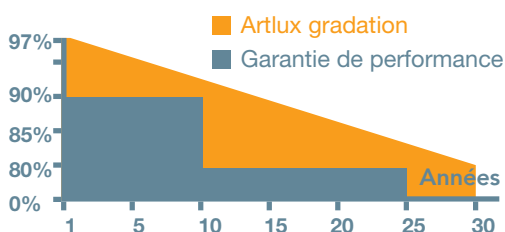
**30 ANS**

### PANNEAUX SOLAIRES

Nos modules photovoltaïques sont composés de cellules monocristallines à haut rendement de Grade A. Ils bénéficient d'un vitrage auto nettoyant

**Garantie de puissance > 30 ans**

#### NOTRE GARANTIE DE PERFORMANCE



**20 ANS**

### ÉCLAIRAGES LED

Nos lampadaires sont équipés de **blocs LED haute performance**

**Durée de vie > 20 ans**

**10 ANS**

### BATTERIES

Nos batteries Lithium Fer Phosphate sont d'une très grande stabilité, sans risque d'incendie ou d'explosion

**Durée de vie > 10 ans**

**CONTRÔLEUR**

### CONTRÔLEUR

Notre contrôleur MPPT, véritable cerveau de nos lampadaires assure un fonctionnement intelligent et **évite tout risque de black-out**

**30 ANS**

### MÂTS ET CROSSES

En acier thermolaqué qui répondent à la **norme EN40 de résistance aux vents**

**Durée de vie > 30 ans**

Pour satisfaire votre exigence, nos produits bénéficient d'une **garantie pièces étendue**

**5 ANS DE GARANTIE**

- Éclairage Rue & Parking  
GLPRO SERIE
- Éclairage Urbain  
AL SERIE / SPRO SERIE
- Bornes  
INCA 001 & 002
- Mâts & Accessoires

**3 ANS DE GARANTIE**

- Projecteurs  
PB SERIE
- Bornes  
AP021 / B021 / B005S / B014

**2 ANS DE GARANTIE**

- Balises  
PV001





# Éclairage Rue & Parking

**GLPRO SERIE**

# GLPRO

ÉCLAIRAGE RUE & PARKING



**5**  
ANS DE  
GARANTIE

Produits garantis  
5 ans **sur tous**  
**les composants**



## BOÎTIER EN ALUMINIUM

Parfait pour  
la dissipation  
de chaleur,  
flux d'air direct  
sur la batterie

GLPRO 60



## AVANTAGES / GLPRO



### MODE OPERATIONNEL

Allumage automatique ON & OFF.  
**Programmation de l'allumage en option.**



### INSTALLATION FACILE

Pas besoin de tranchées ni de câblages.



### AUTONOMIE

**24 heures** d'autonomie à pleine charge.



### MILIEU SALIN

Résistance **à la corrosion**





ARTLUX présente son lampadaire solaire simple d'installation et intégrant les dernières innovations technologiques. La série **GLPRO** bénéficie d'un **design unique et intelligent** ainsi que des meilleurs composants disponibles sur le marché. Equipé de la batterie LiFePO4, du contrôleur MPPT et fabriqué avec une structure en aluminium, **le GLPRO est la solution la plus puissante et la plus fiable en matière d'éclairage Led Solaire.**



## INSTALLATION RAPIDE

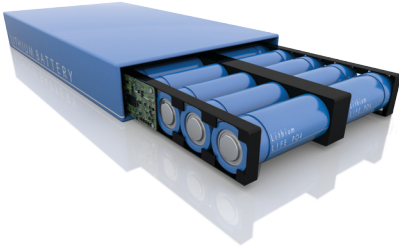


S'intègre sur le mât, avec possibilité de régler l'inclinaison et la rotation

Ergonomiques et intuitifs, tous les modèles GLPRO sont très faciles à installer sur le mât. Ce modèle vous permet également de choisir l'orientation et l'inclinaison du panneau.

## BATTERIE LITHIUM LIFEPO4

**SÛRE**  
Pas de risque  
d'explosion



La batterie LiFePO4, **compacte et sûre**, améliore la charge et la décharge cyclique plus de 2 000 fois et a une durée de vie de plus de 10 ans.

### SYSTÈME DE GESTION

Algorithme électronique de système de protection et de gestion de la batterie pour une **utilisation optimale** de la capacité de la batterie.

| LIFEPO4                   | VS | LI ION   |
|---------------------------|----|--|
| Plus de 2000 cycles       | ⌚  | Plus de 500 cycles                                 |
| Pas de risque d'explosion | ✓  | Très haut risque d'explosion par forte température |
| -10 à 65 degrés           | 🌡️ | 0 à 45 degrés                                      |
| Plus de 10 ans            | 🕒  | 24 à 32 mois                                       |
| -----                     | €  | 50% moins chère / LiFePO4                          |

**IP66**



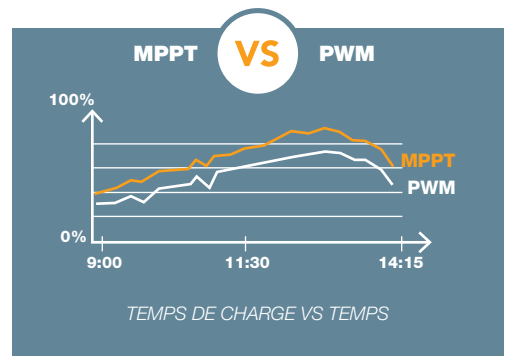
EFFICACITE DE CHARGEMENT **97%**

## CONTRÔLEUR MPPT

MPPT (**Maximum Power Point Tracking**) suit automatiquement le point de puissance maximum en fonction des variations de la météo.

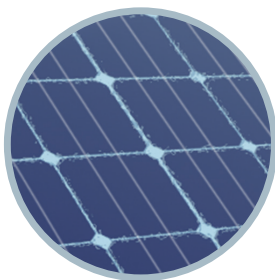
### FONCTIONNALITES

- Conception de gradation sur 4 niveaux
- Fonctionnement en mode intelligent
- Identification automatique du jour et de la nuit



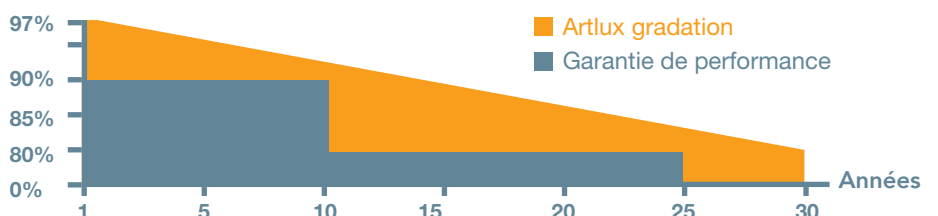
## PANNEAU SOLAIRE 125 À 285 W

Panneaux solaires composés de cellules solaires monocristallines haute qualité – **Grade A**  
Efficacité des panneaux solaires jusqu'à 19,4%. **Classé IP65** y compris la boîte de jonction.



GRADE **A**

### NOTRE GARANTIE DE PERFORMANCE



## ÉCLAIRAGE LED DE 4 500 À 15 000 lm

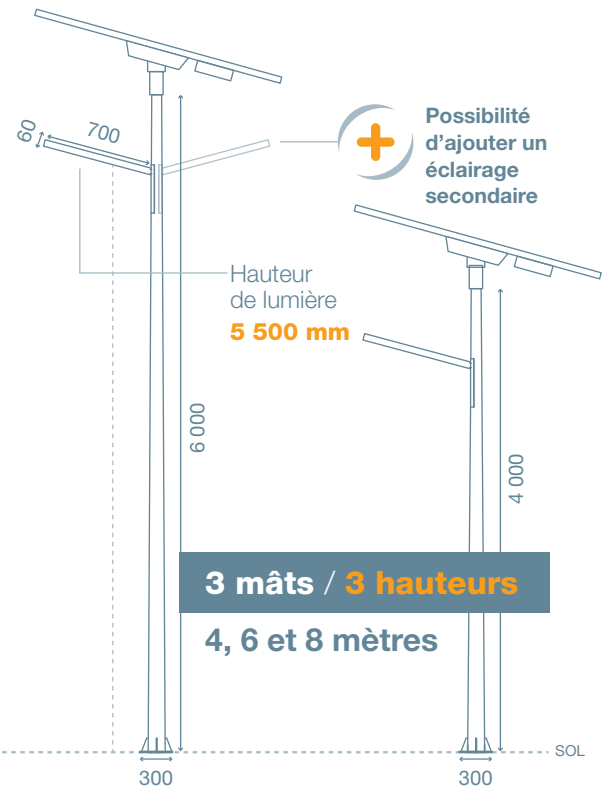
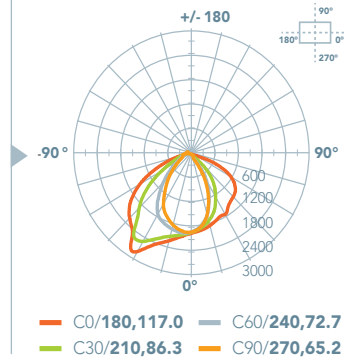
Aluminium à basse teneur en cuivre, moulé sous haute pression. Classe de protection **IP65**. Nous utilisons un revêtement en poudre polyester de haute qualité de chez **AKZO NOBEL**.



L'association d'une lentille d'éclairage asymétrique **totale**ment étanche et d'un design de dissipation de chaleur maîtrisé, permet d'allier esthétique et technique.

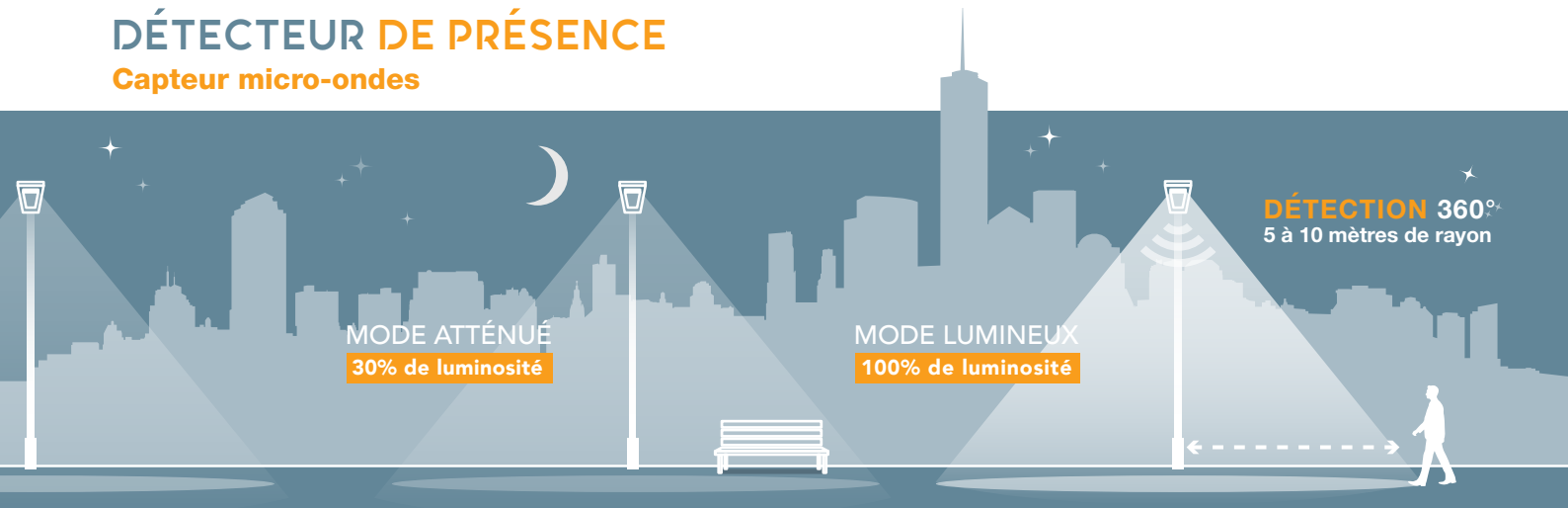
**PHILIPS**

COURBE PHOTOMÉTRIQUE  
UNITÉ : CD



## DÉTECTEUR DE PRÉSENCE

Capteur micro-ondes



## MODE DE FONCTIONNEMENT

Le capteur détecte automatiquement l'aube et se met en **mode "OFF" et "ON" dès le crépuscule**. Le détecteur de présence active à 100% la puissance du flux lumineux pendant une minute.

### PARAMÉTRAGE USINE

COUCHER DU SOLEIL

LEVER DU SOLEIL



80% du flux lumineux et 100% si détection de présence  30% du flux lumineux et 100% si détection de présence

En option, personnalisez la programmation de vos luminaires (CODE 920 001)

## COMPOSANTS DE HAUTE QUALITE

Chez ARTLUX, nous avons sélectionné les meilleurs composants pour **le plus haut niveau de performance et de durabilité.**



| RÉFÉRENCE               | GLPRO 30   | GLPRO 40                | GLPRO 60            |                     |
|-------------------------|--|-------------------------|---------------------|---------------------|
| PUISSANCE LED           | 30 WATTS   | 40 WATTS                | 60 WATTS            |                     |
| FLUX LUMINEUX           | 4 500 lm   | 6 000 lm                | 9 000 lm            |                     |
| <b>ECLAIRAGE LED</b>    |  |                         |                     |                     |
| Efficacité lumineuse    | 150 lm/W   |                         |                     |                     |
| Température de couleur  | 3000 K - Nous consulter pour autres températures |                         |                     |                     |
| Durée de vie            | 50 000 h   |                         |                     |                     |
| Angle d'éclairage       | Optique routière                                 |                         |                     |                     |
| Hauteur de feu          | 3,5 à 4,5 m                                      | 3,5 à 5,5 m             | 4,5 à 6,5 m         |                     |
| <b>BATTERIE</b>         |  |                         |                     |                     |
| Technologie             | Lithium Fer Phosphate <b>LiFePO4</b>             |                         |                     |                     |
| Capacité                | 36Ah 12,8 V                                      | 49Ah 12,8 V             | 72Ah 12,8 V         |                     |
| Autonomie               | Plus de 24 heures à pleine charge                |                         |                     |                     |
| Temps de charge         | 6-7h   |                         |                     |                     |
| Durée de vie            | Plus de 2000 cycles - Plus de 10 ans             |                         |                     |                     |
| <b>PANNEAU SOLAIRE</b>  |  |                         |                     |                     |
| Puissance               | 125 W /18 V                                      | 135 W /18 V             | 195 W /18 V         |                     |
| Technologie             | Panneau monocristallin <b>GRADE A</b>            |                         |                     |                     |
| <b>CONTRÔLEUR</b>       |  |                         |                     |                     |
| Technologie             | Contrôleur intelligent <b>MPPT</b>               |                         |                     |                     |
| Rayon de détection      | 5 m  | 5 m                     | 7,5 m               |                     |
| Connectiques            | Connecteurs imperméables - <b>PLUG AND PLAY</b>  |                         |                     |                     |
| <b>CARACTÉRISTIQUES</b> |  |                         |                     |                     |
| Durée de Garantie       | 5 ans  |                         |                     |                     |
| Indice de protection IP | IP65   |                         |                     |                     |
| Indice de résistance IK | IK06   |                         |                     |                     |
| Couleur                 | RAL 9005 (NOIR)                                  |                         |                     |                     |
| Éclairage LED           | Dimensions LxIxh                                 | 590 x 230 x 170 mm      | 590 x 230 x 170 mm  | 660 x 260 x 170 mm  |
|                         | Poids  | 3,6 kg                  | 3,6 kg              | 4,5 kg              |
|                         | Diamètre console                                 | Ø 50 mm                 | Ø 50 mm             | Ø 60 mm             |
| Panneau + batterie      | Dimensions LxIxh                                 | 1410 x 560 x 150 mm     | 1410 x 560 x 150 mm | 1560 x 725 x 150 mm |
|                         | Poids  | 23 kg                   | 24 kg               | 32 kg               |
|                         | Diamètre Top Mât                                 | Ø 89 mm                 | Ø 89 mm             | Ø 89 mm             |
| <b>CODES</b>            |  |                         |                     |                     |
| Ensemble avec mât 4M    | 114 030  | 114 040                 |                     |                     |
| Ensemble avec mât 6M    |  | 116 040                 | 116 060             |                     |
| Ensemble avec mât 8M    |  |                         |                     |                     |
| Ensemble sans mât       | 110 030  | 110 040                 | 110 060             |                     |
| Éclairage LED           | 111 030  | 111 040                 | 111 060             |                     |
| Panneaux solaires       | 112 030  | 112 040                 | 112 060             |                     |
| Mâts                    | 511 405  | 4m 511 405 - 6m 511 605 | 511 606             |                     |



**GLPRO 80**

80 WATTS



**GLPRO 100**

100 WATTS



**GLPRO-DUAL50**

2 x 50 WATTS

| 12 000 lm  |  |  | 15 000 lm                             |  |  | 2 X 7500 lm   |  |  |
|--|--|--|---------------------------------------|--|--|---|--|--|
| 150 lm/W   |  |  |                                       |  |  |   |  |  |
| 3000 K - Nous consulter pour autres températures |  |  |                                       |  |  |   |  |  |
| 50 000 h   |  |  |                                       |  |  |   |  |  |
| Optique routière                                 |  |  |                                       |  |  |   |  |  |
| 5,5 à 7,5 m                                      |  |  | 5,5 à 7,5 m                           |  |  | 3,5 à 7,5 m   |  |  |
| Lithium Fer Phosphate <b>LiFePO4</b>             |  |  |                                       |  |  |   |  |  |
| 90Ah 12,8 V                                      |  |  | 58,5Ah 25,6 V                         |  |  | 58,5Ah 25,6 V   |  |  |
| <b>Plus de 24 heures</b> à pleine charge         |  |  |                                       |  |  |   |  |  |
| 6-7h   |  |  |                                       |  |  |   |  |  |
| Plus de 2000 cycles - <b>Plus de 10 ans</b>      |  |  |                                       |  |  |   |  |  |
| 210 W / 18 V                                     |  |  | 285 W / 36V                           |  |  | 285 W / 36 V  |  |  |
| Panneau monocristallin <b>GRADE A</b>            |  |  |                                       |  |  |   |  |  |
| Contrôleur intelligent <b>MPPT</b>               |  |  |                                       |  |  |   |  |  |
| 7,5 m  |  |  | 10 m                                  |  |  | 5 m ou 7,5 m  |  |  |
| Connecteurs imperméables - <b>PLUG AND PLAY</b>  |  |  |                                       |  |  |   |  |  |
| <b>5 ans</b>                                     |  |  |                                       |  |  |   |  |  |
| <b>IP65</b>                                      |  |  |                                       |  |  |   |  |  |
| <b>IK06</b>                                      |  |  |                                       |  |  |   |  |  |
| RAL 9005 (NOIR)                                  |  |  |                                       |  |  |   |  |  |
| 660 x 260 x 170 mm                               |  |  | 800 x 320 x 190 mm                    |  |  | 660 x 260 x 170 mm  |  |  |
| 4,5 kg   |  |  | 7,6 kg                                |  |  | 2 x 4,5 kg  |  |  |
| Ø 60 mm  |  |  | Ø 60 mm                               |  |  | Ø 60 mm   |  |  |
| 1560 x 725 x 150 mm                              |  |  | 1770 x 1060 x 150 mm                  |  |  | 1770 x 1060 x 150 mm                                      |  |  |
| 32 kg  |  |  | 48 kg                                 |  |  | 48 kg   |  |  |
| Ø 89 mm  |  |  | Ø 89 mm Renforcé                      |  |  | Ø 89 mm Renforcé  |  |  |
|  |  |  |                                       |  |  | <b>114 050</b>  |  |  |
| <b>116 080</b>                                   |  |  | <b>116 100</b>                        |  |  | <b>116 050</b>  |  |  |
| <b>118 080</b>                                   |  |  | <b>118 100</b>                        |  |  | <b>118 050</b>  |  |  |
| <b>110 080</b>                                   |  |  | <b>110 100</b>                        |  |  | <b>110 050</b>  |  |  |
| <b>111 080</b>                                   |  |  | <b>111 100</b>                        |  |  | <b>111 050</b>  |  |  |
| <b>112 080</b>                                   |  |  | <b>112 100</b>                        |  |  | <b>112 050</b>  |  |  |
| 6m <b>511 606</b> - 8m <b>511 806</b>            |  |  | 6m <b>511 616</b> - 8m <b>511 816</b> |  |  | 4m <b>512 406</b> - 6m <b>512 606</b> - 8m <b>512 806</b> |  |  |



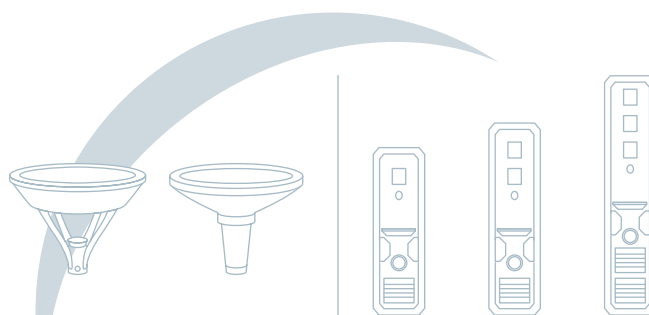
Avec la gamme Artlux, agissez pour la  
**limitation de la pollution lumineuse.**



Tous nos luminaires LED utilisent des technologies  
de limitation des nuisances lumineuses afin de  
**respecter la biodiversité**  
**conformément à l'arrêté du 27 décembre 2018.**

Température de couleur maximale de 3000 K / Solutions de gestion de l'éclairage (capteur crépusculaire, détecteur de mouvement  
et programmation de la puissance du flux lumineux) / Angle d'éclairage ...





# Éclairage Urbain

AL SERIE - SPRO SERIE

# ALSERIE

ÉCLAIRAGE URBAIN

5  
ANS DE  
GARANTIE

Produits garantis  
5 ans **sur tous**  
**les composants**

+ ALUMINIUM  
MOULÉ SOUS  
PRESSION



AL007



AL004



## AVANTAGES / ALSERIE



### MODE OPERATIONNEL

Allumage automa-  
tique ON & OFF.  
**Programmation  
de l'allumage en  
option.**



### INSTALLATION FACILE

Pas besoin  
de tranchées ni  
de câblages.



### AUTONOMIE

**24 heures**  
d'autonomie à  
pleine charge.



### MILIEU SALIN

Résistance  
**à la corrosion**





Conçus comme des lampadaires conventionnels, les luminaires solaires Artlux disposent de **LED hautes performances alimentées par l'énergie solaire** et d'une batterie Lithium LifePO4 pilotée par un contrôleur MPPT.

Le détecteur de présence du luminaire **AL007** permet d'**adapter son intensité**, limitant ainsi la pollution lumineuse tout en garantissant l'éclairage efficace des voies de circulations, parkings et espaces publics.

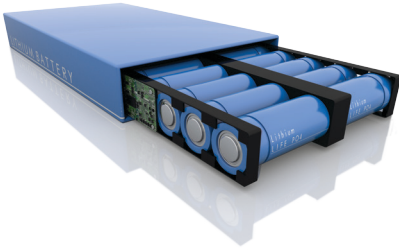


## QUE DES AVANTAGES !

- PAS DE **CONSOMMATION ÉLECTRIQUE**
- PAS DE **TRANCHÉES**
- PAS DE **CABLAGES**

## BATTERIE LITHIUM LIFEPO4

✓ **SÛRE**  
Pas de risque  
d'explosion



La batterie LiFePO4, **compacte et sûre**, améliore la charge et la décharge cyclique plus de 2 000 fois et a une durée de vie de plus de 10 ans.

### SYSTÈME DE GESTION

Algorithme électronique de système de protection et de gestion de la batterie pour une **utilisation optimale** de la capacité de la batterie.

| LIFEPO4                   | VS | LI ION   |
|---------------------------|----|--|
| Plus de 2000 cycles       | ⌚  | Plus de 500 cycles                                 |
| Pas de risque d'explosion | ✓  | Très haut risque d'explosion par forte température |
| -10 à 65 degrés           | 🌡️ | 0 à 45 degrés                                      |
| Plus de 10 ans            | 📅  | 24 à 32 mois                                       |
| -----                     | €  | 50% moins chère / LiFePO4                          |

IP66



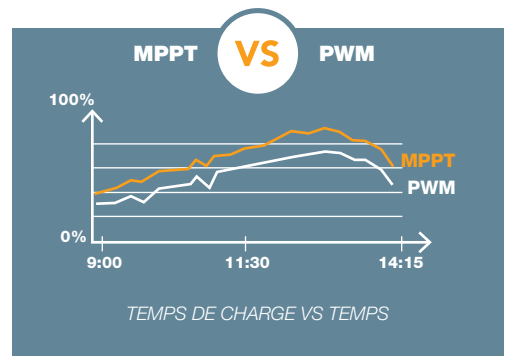
EFFICACITE DE CHARGEMENT **97%**

## CONTRÔLEUR MPPT

MPPT (**Maximum Power Point Tracking**) suit automatiquement le point de puissance maximum en fonction des variations de la météo.

### FONCTIONNALITES

- Conception de gradation sur 4 niveaux
- Fonctionnement en mode intelligent
- Identification automatique du jour et de la nuit



GRADE **A**

## PANNEAU SOLAIRE 45 W 18 V

**Cellule solaire monocristalline encapsulée de qualité supérieure**, équipée d'un panneau en verre trempé.

## ÉCLAIRAGE LED 2600 lm

L'association d'une lentille d'éclairage asymétrique **totallement étanche** et d'un design de dissipation de chaleur maîtrisé, permet d'allier esthétique et technique.

## INSTALLATION FACILE

### Installable sur tous les mâts

Grâce à un support bien conçu la série AL est très facile à installer sur tous mâts de 76 mm. **ADAPTATEUR EN OPTION** pour tout autre diamètre.

## BOÎTIER LUMINAIRE

Aluminium conçu sous haute pression à faible teneur en cuivre. Classe de protection IP65. Artlux utilise un revêtement en poudre polyester de haute qualité d'**AKZO NOBEL**. Ces produits de revêtements en poudre offrent une excellente résistance au sel et à l'humidité ainsi qu'une résistance aux ultraviolets pour la rétention de la couleur.

IP65



## DÉTECTEUR DE PRÉSENCE\*

### Capteur micro-ondes

\*Pour le modèle **AL007** uniquement.



## MODE DE FONCTIONNEMENT

Le capteur détecte automatiquement l'aube et se met en **mode "OFF" et "ON" dès le crépuscule**. Le détecteur de présence active à 100% la puissance du flux lumineux pendant une minute.

! Le modèle **AL004** ne dispose pas de détecteur de présence

### PARAMÉTRAGE USINE

|                          | COUCHER DU SOLEIL     |   | LEVER DU SOLEIL      |
|--------------------------|-----------------------|---|----------------------|
| <b>1 AL004</b>           | 4 heures              | 6 heures  | 5 heures             |
| <input type="checkbox"/> | 100% du flux lumineux | 30% du flux lumineux                                  | 70% du flux lumineux |
| <b>2 AL007</b>           | 4 heures              | 10 heures   |                      |
| <input type="checkbox"/> | 100% du flux lumineux | 30% du flux lumineux et 100% si détection de présence |                      |

En option, personnalisez la programmation de vos luminaires (CODE 920 001)

**COMPOSANTS DE HAUTE QUALITE**



Chez ARTLUX, nous avons sélectionné les meilleurs composants pour **le plus haut niveau de performance et de durabilité.**



**RÉFÉRENCE**

**AL004**

**AL007**

**PUISSANCE LED**

**20 WATTS**

**20 WATTS**

**FLUX LUMINEUX**

**2 600 lm**

**2 600 lm**

**ECLAIRAGE LED**

|                        |  |
|------------------------|--|
| Efficacité lumineuse   | 130 lm/W   |
| Température de couleur | <b>3 000 K</b> - Nous consulter pour autres températures |
| Durée de vie           | 50 000 h   |
| Hauteur de feu         | 3,5 m  |
| Diamètre Top mât       | Ø 76 mm  |

**BATTERIE**

|                 |   |
|-----------------|---|
| Technologie     | Lithium Fer Phosphate <b>LiFePO4</b>        |
| Capacité        | 25Ah 12,8 V                                 |
| Autonomie       | <b>Plus de 24 heures</b> à pleine charge    |
| Temps de charge | 6-7 h                                       |
| Durée de vie    | Plus de 2000 cycles - <b>Plus de 10 ans</b> |

**PANNEAU SOLAIRE**

|             |                                       |
|-------------|---------------------------------------|
| Puissance   | 45 W                                  |
| Technologie | Panneau monocristallin <b>GRADE A</b> |

**CONTRÔLEUR**

|                    |  |
|--------------------|--|
| Technologie        | Contrôleur intelligent <b>MPPT</b>                         |
| Rayon de détection | Pas de détecteur de mouvement   4 m (h=3,50 m) micro-ondes |
| Connectiques       | Connecteur imperméable <b>Plug and Play</b>                |

**CARACTÉRISTIQUES**

|                         |                                 |
|-------------------------|---------------------------------|
| Durée de Garantie       | <b>5 ans</b>                    |
| Indice de protection IP | <b>IP65</b>                     |
| Indice de résistance IK | <b>IK05</b>                     |
| Couleur                 | Gris   Noir                     |
| Dimensions              | Ø 600 x 270 mm   Ø 600 x 460 mm |
| Poids                   | 12 Kg   14 Kg                   |

**CODES**

**210 040**

**210 070**

**OPTIONS / CODES**

Mât C 3m gris Ø 76 mm - **510 307**  
 Adaptateur Ø 60 76 mm - **520 069**

Mât C 3m Noir Ø 76 mm - **510 309**  
 Adaptateur Ø 60 76 mm - **520 069**

LA LUMIERE SOLA

Le Bureau d'Études  
**Artlux vous accompagne**  
dans tous vos projets !



Artlux vous conseille en matière  
**d'exposition, de dimensionnement, d'implantation...**

**Contactez-nous !**

# SPROSERIE

ÉCLAIRAGE URBAIN



5  
ANS DE  
GARANTIE

Produits garantis  
5 ans **sur tous**  
**les composants**

+ Dissipation de chaleur parfaite de la batterie et des composants avec **flux d'air naturel**

SPRO 60



## AVANTAGES / SPROSERIE



### MODE OPERATIONNEL

Allumage automatique ON & OFF.  
**Programmation de l'allumage en option.**



### INSTALLATION FACILE

Pas besoin de tranchées ni de câblages.



### AUTONOMIE

**24 heures** d'autonomie à pleine charge.



### MILIEU SALIN

Résistance **à la corrosion**





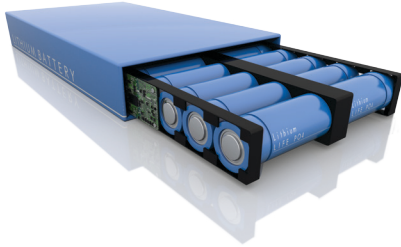


Artlux présente sa nouvelle gamme d'éclairage LED solaire **SPRO TOUT EN UN** conçue avec les dernières technologies de batterie LiFePO4 et de contrôleur MPPT.

Son nouveau design couplé à une mise en œuvre simplifiée, fait de la série SPRO la **solution idéale pour éclairer les espaces publics** dans le respect des riverains. Grâce à son détecteur de présence, il limite la pollution lumineuse en ajustant sa puissance en fonction de la présence de passants ou de véhicules.

## BATTERIE LITHIUM LIFEPO4

✓ **SÛRE**  
Pas de risque  
d'explosion



### SYSTÈME DE GESTION

Algorithme électronique de système de protection et de gestion de la batterie pour une **utilisation optimale** de la capacité de la batterie.

| LIFEPO4                   | VS | LI ION   |
|---------------------------|----|--|
| Plus de 2000 cycles       | ⌚  | Plus de 500 cycles                                 |
| Pas de risque d'explosion | ✓  | Très haut risque d'explosion par forte température |
| -10 à 65 degrés           | 🌡️ | 0 à 45 degrés                                      |
| Plus de 10 ans            | 📅  | 24 à 32 mois                                       |
| -----                     | €  | 50% moins chère / LiFePO4                          |

IP66



EFFICACITE DE CHARGEMENT

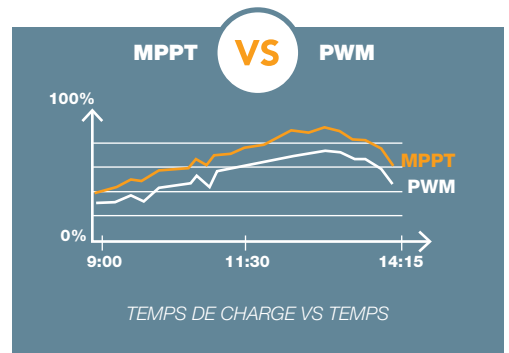
97%

## CONTROLEUR MPPT

MPPT (**Maximum Power Point Tracking**) suit automatiquement le point de puissance maximum en fonction des variations de la météo.

### FONCTIONNALITES

- Conception de gradation sur 4 niveaux
- Fonctionnement en mode intelligent
- Identification automatique du jour et de la nuit



VIS ANTI-VOL

## INSTALLATION FACILE

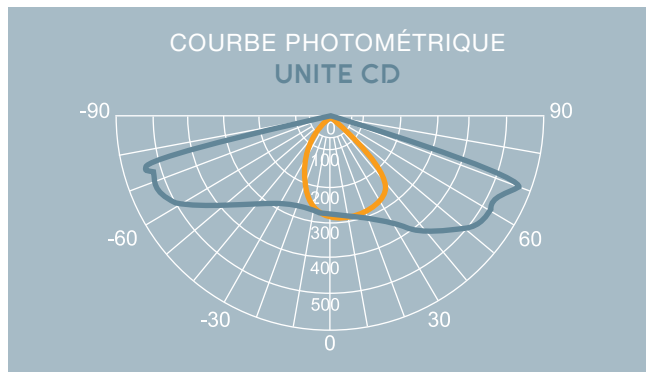
**Juste à insérer en haut du mât.**

Grâce à la conception optimale de son support, le SPRO est très facile et flexible à installer sur n'importe quel **mât de 89 mm de diamètre**.

## ÉCLAIRAGE LED DE 2 800 lm À 8400 lm

### PHILIPS LUXEON haute efficacité d'éclairage

L'association d'une lentille d'éclairage asymétrique totalement étanche et d'un design de dissipation de chaleur maîtrisé, permet d'allier esthétique et technique.



## PHILIPS

Répartition de la lumière avec une **uniformité supérieure à 93%**



## PANNEAU SOLAIRE 60 À 105 W 18 V

Cellule solaire monocristalline encapsulée de qualité supérieure, équipée d'un panneau en verre trempé.



## DÉTECTEUR DE PRÉSENCE

Capteur infrarouge ou micro-ondes



## MODE DE FONCTIONNEMENT

Le capteur détecte automatiquement l'aube et se met en **mode "OFF" et "ON" dès le crépuscule.**

Le détecteur de présence active à 100% la puissance du flux lumineux pendant une minute.

### PARAMÉTRAGE USINE

COUCHER DU SOLEIL

LEVER DU SOLEIL



30% du flux lumineux et 100% si détection de présence  10% du flux lumineux et 100% si détection de présence

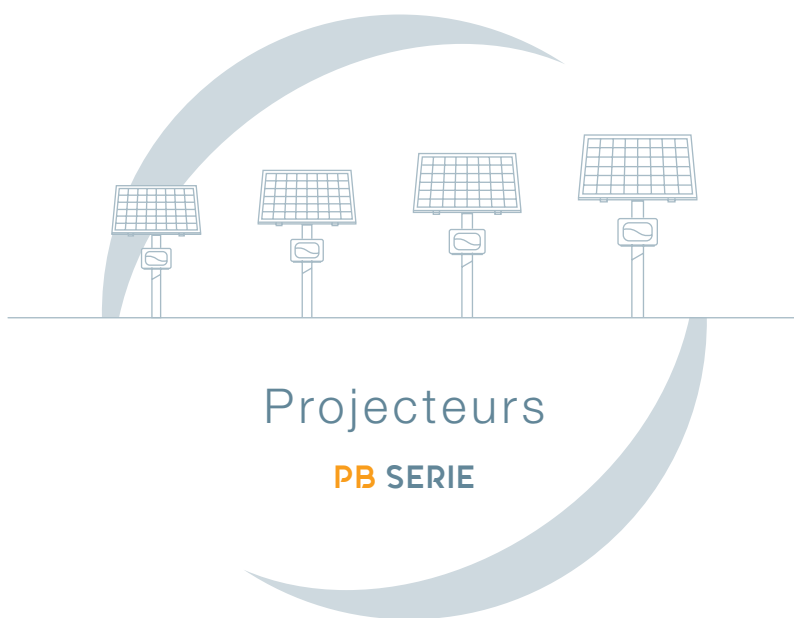
En option, personnalisez la programmation de vos luminaires (**CODE 920 001**)

## COMPOSANTS DE HAUTE QUALITE

Chez ARTLUX, nous avons sélectionné les meilleurs composants pour **le plus haut niveau de performance et de durabilité.**



| RÉFÉRENCE               | SPRO 20  |                          | SPRO 40  |                       | SPRO 60  |                       |
|-------------------------|--|--------------------------|--|-----------------------|--|-----------------------|
| PUISSANCE LED           | 20 WATTS   |                          | 40 WATTS   |                       | 60 WATTS   |                       |
| FLUX LUMINEUX           | 2 800 lm   |                          | 5 600 lm   |                       | 8 400 lm   |                       |
| <b>ECLAIRAGE LED</b>    | 140 lm/W   |                          |  |                       |  |                       |
| Efficacité lumineuse    | 140 lm/W   |                          |  |                       |  |                       |
| Température de couleur  | 3 000 K - Nous consulter pour autres températures                          |                          |  |                       |  |                       |
| Durée de vie            | Plus de 2000 cycles - <b>Plus de 10 ans</b>                                |                          |  |                       |  |                       |
| Hauteur de feu          | 3 à 4 m  | 3 à 5 m                  | 3 à 5 m  | 4 à 8 m               | 4 à 8 m  | 4 à 8 m               |
| Diamètre Top mât        | Ø 89 mm  | Ø 89 mm                  | Ø 89 mm  | Ø 89 mm               | Ø 89 mm  | Ø 89 mm               |
| <b>BATTERIE</b>         | Lithium Fer Phosphate <b>LiFePO4</b>                                       |                          |  |                       |  |                       |
| Technologie             | Lithium Fer Phosphate <b>LiFePO4</b>                                       |                          |  |                       |  |                       |
| Capacité                | 18Ah 12,8 V  | 24Ah 12,8 V              | 24Ah 12,8 V  | 42Ah 12,8 V           | 42Ah 12,8 V  | 42Ah 12,8 V           |
| Autonomie               | <b>Plus de 24 heures</b> à pleine charge                                   |                          |  |                       |  |                       |
| Temps de charge         | 6-7 h  |                          |  |                       |  |                       |
| Durée de vie            | Plus de 2000 cycles - <b>Plus de 10 ans</b>                                |                          |  |                       |  |                       |
| <b>PANNEAU SOLAIRE</b>  | Panneau monocristallin <b>GRADE A</b>                                      |                          |  |                       |  |                       |
| Puissance               | 60 W/18 V  | 72 W/18 V                | 72 W/18 V  | 105 W/18 V            | 105 W/18 V   | 105 W/18 V            |
| Technologie             | Panneau monocristallin <b>GRADE A</b>                                      |                          |  |                       |  |                       |
| <b>CONTRÔLEUR</b>       | Contrôleur intelligent <b>MPPT</b>   |                          |  |                       |  |                       |
| Technologie             | Contrôleur intelligent <b>MPPT</b>   |                          |  |                       |  |                       |
| Rayon de détection      | 4,5m (h=4m) Infrarouge   | 6,2m (h=5 m) micro-ondes | 6,2m (h=5 m) micro-ondes   | 6m (h=7m) micro-ondes | 6m (h=7m) micro-ondes  | 6m (h=7m) micro-ondes |
| Connectiques            | Connecteur imperméable <b>Plug and Play</b>                                |                          |  |                       |  |                       |
| <b>CARACTÉRISTIQUES</b> | 5 ans  |                          |  |                       |  |                       |
| Durée de Garantie       | 5 ans  |                          |  |                       |  |                       |
| Indice de protection IP | <b>IP65</b>  |                          |  |                       |  |                       |
| Indice de résistance IK | <b>IK05</b>  |                          |  |                       |  |                       |
| Couleur                 | Noir   |                          |  |                       |  |                       |
| Dimensions              | 910 x 400 x 165 mm   | 1110 x 400 x 165 mm      | 1110 x 400 x 165 mm  | 1570 x 400 x 165 mm   | 1570 x 400 x 165 mm  | 1570 x 400 x 165 mm   |
| Poids                   | 12,5 Kg  | 15,8 Kg                  | 15,8 Kg  | 23,5 Kg               | 23,5 Kg  | 23,5 Kg               |
| <b>CODES</b>            | <b>220 920</b>   |                          | <b>220 940</b>   |                       | <b>220 960</b>   |                       |
| <b>OPTIONS / CODES</b>  | Mât C 3m Noir Ø 89 - <b>514 309</b><br>Mât C 4m Noir Ø 89 - <b>514 409</b> |                          | Mât C 3m Noir Ø 89 - <b>514 309</b><br>Mât C 4m Noir Ø 89 - <b>514 409</b> |                       | Mât CC 4m Noir Ø 89 - <b>513 400</b><br>Mât CC 6m Noir Ø 89 - <b>513 600</b><br>Mât CC 8m Noir Ø 89 - <b>513 800</b> |                       |



# Projecteurs

**PB SERIE**

# PBSERIE

PROJECTEURS



  
**3**  
ANS DE  
GARANTIE

Produits garantis  
3 ans **sur tous**  
**les composants**

 Batterie  
sous panneau

PB 003



## AVANTAGES / PBSERIE



### MODE OPERATIONNEL

Allumage automa-  
tique ON & OFF.  
**Programmation  
de l'allumage en  
option.**



### INSTALLATION FACILE

Pas besoin  
de tranchées ni  
de câblages.



### AUTONOMIE

**24 heures**  
d'autonomie à  
pleine charge.



### MILIEU SALIN

Résistance  
**à la corrosion**





Les nouveaux projecteurs solaires d'Artlux bénéficient des **dernières évolutions technologiques** et d'une ergonomie d'installation pensée pour répondre à de **larges configurations de pose**. Ils sont composés d'un projecteur et d'un panneau déporté dont le support permet de choisir n'importe quel angle ou direction du panneau solaire et offrir ainsi **un rendement optimisé**.

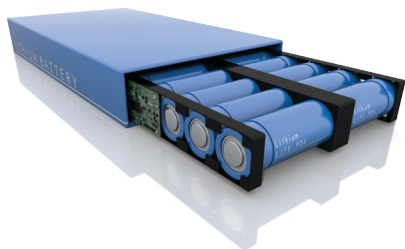


### QUE DES AVANTAGES !

- PAS DE CONSOMMATION ÉLECTRIQUE
- PAS DE TRANCHÉES
- PAS DE CABLAGES

## BATTERIE LITHIUM LIFEPO4

✓ **SÛRE**  
Pas de risque  
d'explosion



### SYSTÈME DE GESTION

Algorithme électronique de système de protection et de gestion de la batterie pour une **utilisation optimale** de la capacité de la batterie.

| LIFEPO4                   | VS | LI ION   |
|---------------------------|----|--|
| Plus de 2000 cycles       | ↻  | Plus de 500 cycles                                 |
| Pas de risque d'explosion | ✓  | Très haut risque d'explosion par forte température |
| -10 à 65 degrés           | 🌡️ | 0 à 45 degrés                                      |
| Plus de 10 ans            | 🕒  | 24 à 32 mois                                       |
| -----                     | €  | 50% moins chère / LiFePO4                          |

IP66



EFFICACITE DE CHARGEMENT

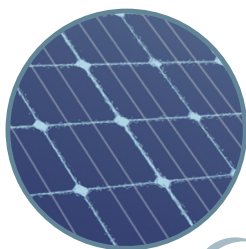
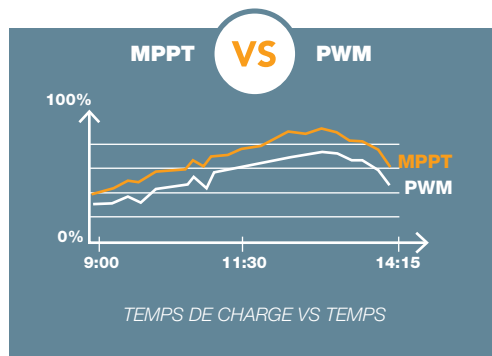
97%

## CONTRÔLEUR MPPT

MPPT (**Maximum Power Point Tracking**) suit automatiquement le point de puissance maximum en fonction des variations de la météo.

### FONCTIONNALITES

- Conception de gradation sur 4 niveaux
- Fonctionnement en mode intelligent
- Identification automatique du jour et de la nuit



GRADE **A**

## PANNEAU SOLAIRE 50 À 120W 18V

Cellule solaire monocristalline encapsulée de qualité supérieure, équipée d'un panneau en verre trempé.



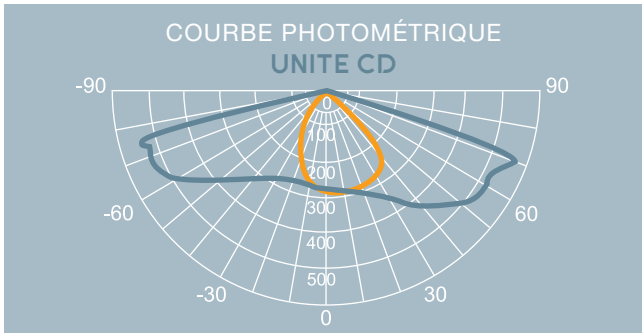
## ÉCLAIRAGE LED DE 2100 À 8400 lm

### PHILIPS LUXEON haute efficacité d'éclairage

L'association d'une lentille d'éclairage asymétrique totalement étanche et d'un design de dissipation de chaleur maîtrisé, permet d'allier esthétique et technique.



**PHILIPS**



► Répartition de la lumière avec une **uniformité supérieure à 93%**

## INSTALLATION FACILE

Avec son support adaptable, le projecteur solaire est très **facile à installer sur n'importe quel mât ou mur**. Livré avec **1m de câble**, autres longueurs disponibles sur demande pour le raccordement du projecteur au panneau solaire.



**+ 2 OPTIONS DISPONIBLES** (Voir P.53)

- Accessoires pour montage en top
- Bride pour projecteur

## MODE DE FONCTIONNEMENT

Le capteur détecte automatiquement l'aube et se met en **mode "OFF" et "ON" dès le crépuscule**. Le détecteur de présence active à 100% la puissance du flux lumineux pendant une minute (*en option pour PB002*).

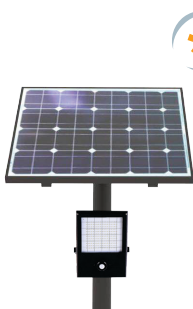
### PARAMÉTRAGE USINE

|                  | COUCHER DU SOLEIL  |  | LEVER DU SOLEIL   |
|------------------|--|--|---|
| <b>PB002</b>     | 4 heures<br><input type="checkbox"/> 100% du flux lumineux | 5 heures<br><input checked="" type="checkbox"/> 50% du flux lumineux                                   | 4 heures<br><input checked="" type="checkbox"/> 100% du flux lumineux |
| <b>PB003/4/5</b> | 4 heures<br><input type="checkbox"/> 100% du flux lumineux | 10 heures<br><input checked="" type="checkbox"/> 30% du flux lumineux et 100% si détection de présence |   |

*En option, personnalisez la programmation de vos luminaires (CODE 920 001)*

## COMPOSANTS DE HAUTE QUALITE

Chez ARTLUX, nous avons sélectionné les meilleurs composants pour **le plus haut niveau de performance et de durabilité.**



Accessoires en option  
voir P.53



### RÉFÉRENCE

**PB002**

**PB003**

### PUISSANCE LED

**15 WATTS**

**30 WATTS**

### FLUX LUMINEUX

**2 100 lm**

**4 200 lm**

### ECLAIRAGE LED

Efficacité lumineuse

140 lm/W

Température de couleur

**3 000 K** - Nous consulter pour autres températures

Durée de vie

50 000 h

Hauteur de feu

2 à 3 m

3 à 4 m

Diamètre Top mât

-

Ø 89 mm -> Ø 114 mm

### BATTERIE

Technologie

Lithium Fer Phosphate **LiFePO4**

Capacité

15Ah 12,8 V

24Ah 12,8 V

Autonomie

**Plus de 24 heures** à pleine charge

Temps de charge

6-7h

Durée de vie

Plus de 2000 cycles - **Plus de 10 ans**

### PANNEAU SOLAIRE

Puissance

50W/18 V

80W/18 V

Technologie

Panneau monocristallin **GRADE A**

### CONTRÔLEUR

Technologie

Contrôleur intelligent **MPPT**

Rayon de détection

Détecteur en option

Rayon 3 m (H=3m)

### CARACTÉRISTIQUES

Durée de Garantie

**3 ans**

Indice de protection IP

**IP65**

Indice de résistance IK

**IK05**

Couleur

Noir

Panneau + batterie

Dimensions **Lxlxh**

710 x 510 x 30 mm

740 x 670 x 30 mm

Poids

5,4 Kg

14,9 Kg

Éclairage LED

Dimensions **Lxlxh**

350 x 260 x 105 mm

270 x 205 x 50 mm

Poids

3,7 Kg

1,5 Kg

### CODES

**310 015**

**310 030**

### OPTIONS / CODES

Mât PB002 /1 tête ..... **510 321**

Support Mural ..... **520 000**

Détecteur optionnel ..... **920 000**

Mât C 3m Ø 89 Noir ..... **514 309**

Mât C 4m Ø 89 Noir ..... **514 409**

Support Projecteur ..... **520 149**

Connecteur mât en top Ø 89 ..... **520 003**

PBSERIE / SPÉCIFICATIONS TECHNIQUES



**PB004**

**40 WATTS**



**PB005**

**50 WATTS**

|   |                |                                  |                |
|---|----------------|----------------------------------|----------------|
| 5 600 lm  |                | 7 000 lm                         |                |
| 140 lm/W  |                |                                  |                |
| 3 000 K - Nous consulter pour autres températures |                |                                  |                |
| 50 000 h  |                |                                  |                |
| 4 à 6 m   |                | 4 à 6 m                          |                |
| Ø 89 mm -> Ø 114 mm                               |                | Ø 89 mm -> Ø 114 mm              |                |
| Lithium Fer Phosphate <b>LiFePO4</b>              |                |                                  |                |
| 28Ah 12,8 V                                       |                | 32Ah 12,8 V                      |                |
| <b>Plus de 24 heures</b> à pleine charge          |                |                                  |                |
| 6-7h  |                |                                  |                |
| Plus de 2000 cycles - <b>Plus de 10 ans</b>       |                |                                  |                |
| 110W/18 V   |                | 120W/18 V                        |                |
| Panneau monocristallin <b>GRADE A</b>             |                |                                  |                |
| Contrôleur intelligent <b>MPPT</b>                |                |                                  |                |
| Rayon 4 m (H=4m)                                  |                | Rayon 5 m (H=5m)                 |                |
| <b>3 ans</b>                                      |                |                                  |                |
| <b>IP65</b>                                       |                |                                  |                |
| <b>IK05</b>                                       |                |                                  |                |
| Noir  |                |                                  |                |
| 1110 x 670 x 30 mm                                |                | 1110 x 670 x 30 mm               |                |
| 19,2 Kg   |                | 20 Kg                            |                |
| 270 x 205 x 50 mm                                 |                | 270 x 205 x 50 mm                |                |
| 1,5 Kg  |                | 1,5 Kg                           |                |
| <b>310 040</b>                                    |                | <b>310 050</b>                   |                |
| Mât C 4m Ø 89 Noir .....                          | <b>514 409</b> | Mât CC 6m Noir Ø 89 .....        | <b>513 600</b> |
| Mât C 5m Ø 89 Noir .....                          | <b>514 509</b> | Support Projecteur .....         | <b>520 149</b> |
| Support Projecteur .....                          | <b>520 149</b> | Connecteur mât en top Ø 89 ..... | <b>520 003</b> |
| Connecteur mât en top Ø 89 .....                  | <b>520 003</b> |                                  |                |

A hand holding a glowing lightbulb against a sunset background with a clock overlay.

Artlux **innove**  
avec la première borne  
**INCAssable !**



Découvrez notre modèle INCA  
ultra-résistant au vandalisme **IK10<sup>++</sup>** et étanche **IP68**  
**idéal pour la sécurité et les zones inondables.**



## Bornes & Balises

**INCA - AP021 - B021 - B005S - B014 - PV001**

# BORNES

PLUSIEURS MODÈLES DE BORNES AU CHOIX

## INCASSABLE

Découvrez notre modèle INCA ultra-résistant



INCA 001

5 ANS DE GARANTIE

Produits garantis **5 ans** sur tous les composants des bornes INCA



B005-S



B021



AP021



## AVANTAGES / BORNES INCA



### DETECTEUR DE PRESENCE

Détecteur sur **360°** dans un **rayon de 4m**



### INSTALLATION FACILE

Pas besoin de tranchées ni de câblages.



### AUTONOMIE

**24 heures** d'autonomie à pleine charge.



### MILIEU SALIN

Résistance **à la corrosion**

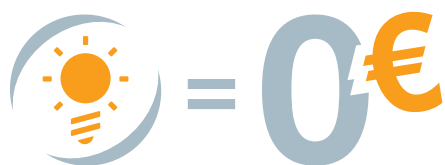


## BORNES SOLAIRES/ COMPOSANTS



**Conçues pour fonctionner comme des bornes conventionnelles**, les bornes solaires Artlux sont dotées de LED hautes performances et de composants de haute qualité pour une meilleure performance et longévité.

**Notre borne INCA** a été développée pour atteindre la cote la plus élevée de résistance au vandalisme IK10++, ce qui la rend extrêmement résistante. Cette borne est également totalement étanche avec un indice IP65 la rendant **idéale pour la sécurité et les zones inondables**.

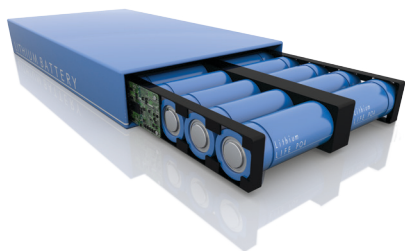


### QUE DES AVANTAGES !

- PAS DE CONSOMMATION ÉLECTRIQUE
- PAS DE TRANCHÉES
- PAS DE CABLAGES

## BATTERIE LITHIUM LIFEPO4

✓ **SÛRE**  
Pas de risque  
d'explosion



La batterie LiFePO4, **compacte et sûre**, améliore la charge et la décharge cyclique plus de 2 000 fois et a une durée de vie de plus de 10 ans.

### SYSTÈME DE GESTION

Algorithme électronique de système de protection et de gestion de la batterie pour une **utilisation optimale** de la capacité de la batterie.

| LIFEPO4                   | VS | LI ION   |
|---------------------------|----|--|
| Plus de 2000 cycles       | ↻  | Plus de 500 cycles                                 |
| Pas de risque d'explosion | ✓  | Très haut risque d'explosion par forte température |
| -10 à 65 degrés           | 🌡️ | 0 à 45 degrés                                      |
| Plus de 10 ans            | 🕒  | 24 à 32 mois                                       |
| -----                     | €  | 50% moins chère / LiFePO4                          |

IP66



EFFICACITE DE CHARGEMENT **97%**

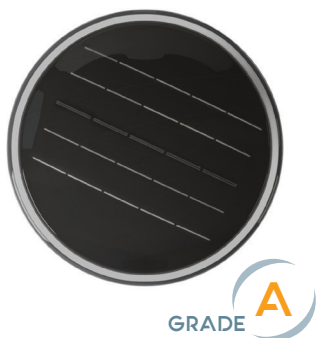
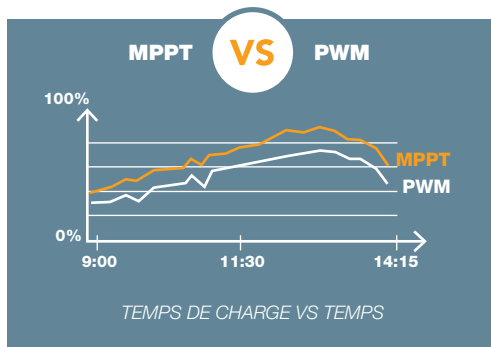
## CONTRÔLEUR MPPT\*

\* Valable pour le modèle **INCA uniquement**

MPPT (**Maximum Power Point Tracking**) suit automatiquement le point de puissance maximum en fonction des variations de la météo.

### FONCTIONNALITES

- Conception de gradation sur 4 niveaux
- Fonctionnement en mode intelligent
- Identification automatique du jour et de la nuit



## PANNEAU SOLAIRE 6,3 W 6 V

Cellule solaire monocristalline **Grade A** équipée d'un verre trempé.





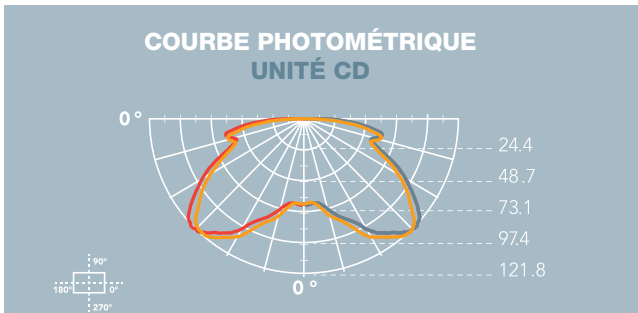
INCA001 & 002



## ÉCLAIRAGE LED

### 560 lm

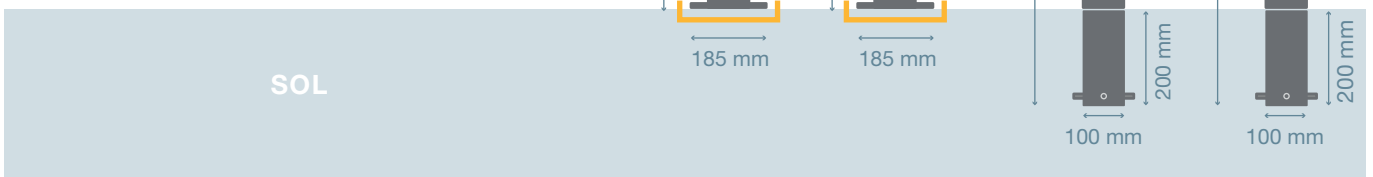
**Composé de 16 LED de 112 lm/W**  
Les LED sont montées sur les cartes PCB et directement fixées au boîtier supérieur pour une meilleure gestion thermique.



## 2 TYPES DE MONTAGE DIFFÉRENTS POUR LA BORNE INCA

- 1 INCA001 Fixée au sol
- 2 INCA002 Enterrée

Mât anodisé de qualité marine de 6 mm d'épaisseur.



## DÉTECTEUR DE PRÉSENCE

Le capteur allume et éteint automatiquement les LED à la lumière du crépuscule et à l'aube. **Capteur de mouvement micro ondes avec une couverture à 360°**, invisible et intégré au boîtier du luminaire, qui permet de détecter toute présence et d'allumer la lumière à pleine puissance.



## MODE DE FONCTIONNEMENT (pour INCA - AP021 - B021 - B005S)

COUCHER DU SOLEIL

LEVER DU SOLEIL



14 heures

30% du flux lumineux et 100% pendant une minute si détection de présence

AVANTAGES MODÈLE INCA 



 **NOUS  
CONSULTER**  
pour le modèle  
**INCA002**



**RÉFÉRENCE**      **INCA001-45**    **INCA001-80**    **INCA002-45**    **INCA002-80**

**PUISSANCE LED**                      **5 WATTS**                      **5 WATTS**                      **5 WATTS**                      **5 WATTS**

**FLUX LUMINEUX**                      **560 lm**                      **560 lm**                      **560 lm**                      **560 lm**

**ECLAIRAGE LED** 

|                        |  |        |        |        |
|------------------------|--|--------|--------|--------|
| Efficacité lumineuse   | 112 lm/W   |        |        |        |
| Température de couleur | <b>3 000 K</b> - Nous consulter pour autres températures |        |        |        |
| Durée de vie           | 50 000 h   |        |        |        |
| Hauteur de feu         | 400 mm   | 750 mm | 400 mm | 750 mm |

**BATTERIE** 

|                 |   |  |  |  |
|-----------------|---|--|--|--|
| Technologie     | Lithium Fer Phosphate <b>LiFePO4</b>        |  |  |  |
| Capacité        | 12Ah 3,2 V                                  |  |  |  |
| Autonomie       | <b>Plus de 24 heures</b> à pleine charge    |  |  |  |
| Temps de charge | 6-7h  |  |  |  |
| Durée de vie    | Plus de 2000 cycles - <b>Plus de 10 ans</b> |  |  |  |

**PANNEAU SOLAIRE** 

|             |                                       |  |  |  |
|-------------|---------------------------------------|--|--|--|
| Puissance   | 6,3 W                                 |  |  |  |
| Technologie | Panneau monocristallin <b>GRADE A</b> |  |  |  |

**CONTRÔLEUR** 

|                    |                                    |  |  |  |
|--------------------|------------------------------------|--|--|--|
| Technologie        | Contrôleur intelligent <b>MPPT</b> |  |  |  |
| Rayon de détection | 360° - <b>4 m</b> - micro-ondes    |  |  |  |

**CARACTÉRISTIQUES** 

|                         |               |  |  |  |
|-------------------------|---------------|--|--|--|
| Durée de Garantie       | <b>5 ans</b>  |  |  |  |
| Indice de protection IP | <b>IP68</b>   |  |  |  |
| Indice de résistance IK | <b>IK10++</b> |  |  |  |
| Couleur                 | Noir          |  |  |  |

|            |                |                |                |                 |
|------------|----------------|----------------|----------------|-----------------|
| Dimensions | 450 x Ø 280 mm | 800 x Ø 280 mm | 650 x Ø 280 mm | 1000 x Ø 280 mm |
| Poids      | 6 Kg           | 7,6kg          | 6,6 Kg         | 8,2 Kg          |

**CODES**                       **420 145**                      **420 180**                      **420 245**                      **420 280**

BORNES SOLAIRES / SPÉCIFICATIONS TECHNIQUES



**AP021\***

3,5 WATTS



**B021-38\***

3,5 WATTS



**B021-80\***

3,5 WATTS



**B005S\***

4 WATTS

| 504 lm  |  | 504 lm         |  | 504 lm         |  | 608 lm          |  |
|---|--|----------------|--|----------------|--|-----------------|--|
| 145 lm/W  |  | 145 lm/W       |  | 145 lm/W       |  | 152 lm/W        |  |
| 3 000 K - Nous consulter pour autres températures |  |                |  |                |  |                 |  |
| 50 000 h  |  |                |  |                |  |                 |  |
| -   |  | 350 mm         |  | 770 mm         |  | 950 mm          |  |
| Lithium Fer Phosphate <b>LiFePO4</b>              |  |                |  |                |  |                 |  |
| 4,5Ah 6,4 V                                       |  | 4,5Ah 6,4 V    |  | 4,5Ah 6,4 V    |  | 6Ah 6,4 V       |  |
| Plus de 24 heures à pleine charge                 |  |                |  |                |  |                 |  |
| 6-7h  |  |                |  |                |  |                 |  |
| Plus de 2000 cycles - Plus de 10 ans              |  |                |  |                |  |                 |  |
| 6 W   |  | 6 W            |  | 6 W            |  | 10 W            |  |
| Panneau monocristallin <b>GRADE A</b>             |  |                |  |                |  |                 |  |
| Carte intelligente                                |  |                |  |                |  |                 |  |
| 75° - 4 m - Infrarouge                            |  |                |  |                |  |                 |  |
| 3 ans   |  |                |  |                |  |                 |  |
| IP65  |  |                |  |                |  |                 |  |
| IK05  |  |                |  |                |  |                 |  |
| Noir  |  | Noir           |  | Noir           |  | Gris            |  |
| 800 x 347 x Ø 258 mm                              |  | 380 x Ø 258 mm |  | 800 x Ø 258 mm |  | 1000 x Ø 393 mm |  |
| 4 Kg  |  | 4 Kg           |  | 5 Kg           |  | 9 Kg            |  |
| <b>410 219</b>                                    |  | <b>422 138</b> |  | <b>422 180</b> |  | <b>420 510</b>  |  |

\*Ne convient pas aux milieux hostiles sans traitement spécifique

# B 014

LA BORNE QUI VA VOUS FAIRE REMARQUER !



  
**3**  
ANS DE  
GARANTIE

Produits garantis  
3 ans **sur tous**  
**les composants**

 Carte  
Intelligente

  
IP  
**65**

B 014



## AVANTAGES / B 014



**AUTONOMIE  
24 HEURES**

Très grande  
autonomie  
**+ de 24h**



**+ 230  
LUMENS**

Profitez de sa  
**puissance**  
d'éclairage



**SECURITE  
MAXIMUM**

Balisez vos  
**cheminements**



|                         |  |
|-------------------------|--|
| <b>RÉFÉRENCE</b>        | <b>B014</b>  |
| <b>PUISSANCE LED</b>    | <b>1,8 WATTS</b>   |
| <b>FLUX LUMINEUX</b>    | <b>250 lm</b>  |
| <b>ECLAIRAGE LED</b>    |  |
| Efficacité lumineuse    | 139 lm/W   |
| Température de couleur  | <b>3 000 K</b> - Nous consulter pour autres températures |
| Durée de vie            | 50 000 h   |
| Hauteur de feu          | 200 mm   |
| <b>BATTERIE</b>         |  |
| Technologie             | Lithium Fer Phosphate <b>LiFePO4</b>                     |
| Capacité                | 4,5Ah 6,4 V  |
| Autonomie               | <b>Plus de 24 heures</b> à pleine charge                 |
| Temps de charge         | 6-7h   |
| Durée de vie            | Plus de 2000 cycles - <b>Plus de 10 ans</b>              |
| <b>PANNEAU SOLAIRE</b>  |  |
| Puissance               | 4,5 W  |
| Technologie             | Panneau monocristallin <b>GRADE A</b>                    |
| <b>CONTRÔLEUR</b>       |  |
| Technologie             | Carte intelligente                                       |
| <b>CARACTÉRISTIQUES</b> |  |
| Durée de garantie       | <b>3 ans</b>   |
| Indice de protection IP | <b>IP65</b>  |
| Indice de résistance IK | <b>IK05</b>  |
| Couleur                 | Gris   |
| Dimensions              | 250 x Ø 240 mm   |
| Poids                   | 5 Kg   |
| <b>CODE</b>             | <b>420 140</b>   |

La balise B014 avec son design moderne et sobre **s'adapte parfaitement à son environnement**. Son détecteur crépusculaire associé à sa **batterie Lithium LiFePO4** vous assure un balisage dès la nuit tombée jusqu'à l'aube.



## QUE DES AVANTAGES !

PAS DE **CONSOMMATION ÉLECTRIQUE**  
 PAS DE **TRANCHÉES**  
 PAS DE **CABLAGES**

# BALISES PV

À CHAQUE USAGE SA COULEUR !

 Carte  
Intelligente

  
**2**  
ANS DE  
GARANTIE

Produits garantis  
2 ans **sur tous**  
**les composants**



PV 001

  
**60**  
LUMENS



## AVANTAGES / PV



### AUTONOMIE

Très grande  
autonomie  
**+ de 24h**



### LED FIXE OU CLIGNOTANT

Choisissez votre  
mode en fonction de  
vos besoins



### SECURITE MAXIMUM

Balisez vos  
**cheminements**



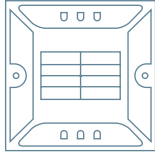
### HAUTE RESISTANCE

Peut supporter  
jusqu'à **40 tonnes**  
de pression



**PV001BLF**

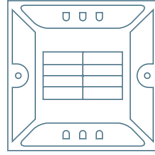
Feu blanc **fixe**



CODE **430 010**

**PV001BLC**

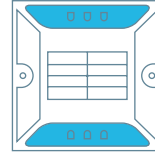
Feu blanc **clignotant**



CODE **430 011**

**PV001BF**

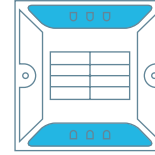
Feu bleu **fixe**



CODE **430 020**

**PV001BC**

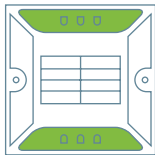
Feu bleu **clignotant**



CODE **430 021**

**PV001VF**

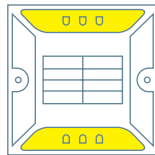
Feu vert **fixe**



CODE **430 040**

**PV001JF**

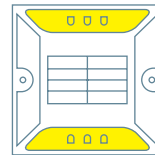
Feu jaune **fixe**



CODE **430 030**

**PV001JC**

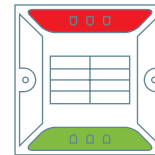
Feu jaune **clignotant**



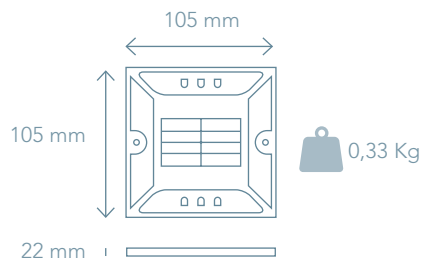
CODE **430 031**

**PV001BIC**

Feu vert/rouge **fixe**



CODE **430 042**



Les balises PV001 de signalisation solaire en aluminium sont disponibles dans un grand nombre de couleurs et existent avec un fonctionnement fixe ou clignotant. D'une très **grande résistance** elles sont adaptées pour supporter jusqu' à 40 tonnes de pression. Grâce à leur détecteur crépusculaire et leur batterie autonome **elles vous garantissent une sécurisation des espaces jusqu'à l'aube.**



**QUE DES AVANTAGES !**

PAS DE **CONSOMMATION ÉLECTRIQUE**  
 PAS DE **TRANCHÉES**  
 PAS DE **CABLAGES**

Assurez un balisage  
**en toute autonomie !**



Nos balises de signalisation ultra-résistantes vous offrent  
**une meilleure visibilité** de vos cheminements.



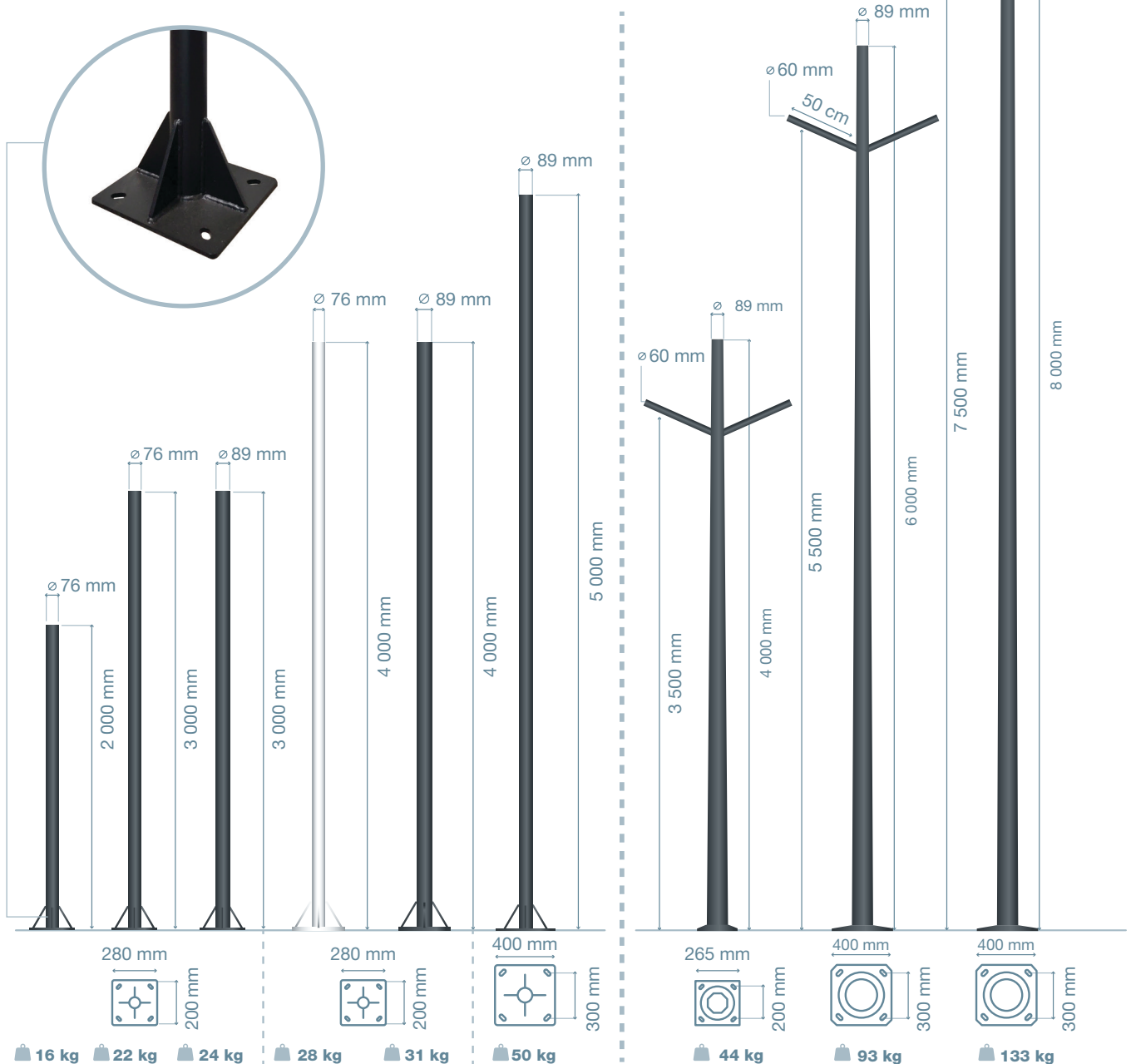


# MÂTS & ACCESSOIRES

UNE GAMME COMPLÈTE ASSORTIE À NOS LUMINAIRES

Artlux vous propose une gamme complète de mâts et accessoires coordonnés aux luminaires. Conformés à la norme EN40, nos mâts sont capables de résister aux charges horizontales dues au vent et au comportement en cas de choc.

**Tous les mâts sont en acier thermolaqué pour une finition parfaite, combinée à un design sobre pour une parfaite intégration au paysage urbain.**



MÂTS CYLINDRIQUES

MÂTS CYLINDRO-CONIQUES



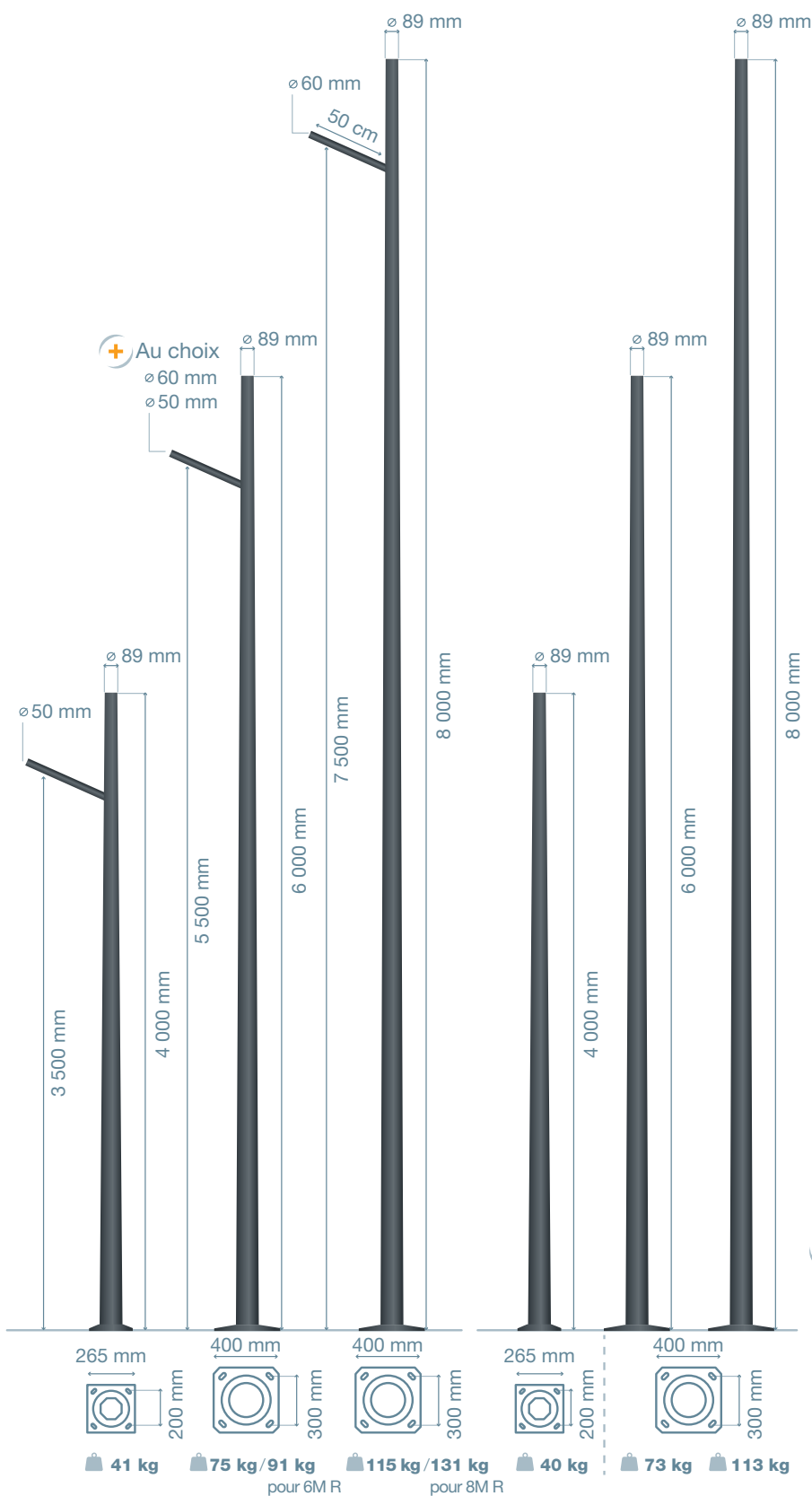
Tous nos mâts répondent à la norme EN40



Durée de vie de + de 30 ans



Peinture de finition **Fine Structure** de couleur



## MÂTS CYLINDRIQUES

- Mât **C 2M** Ø 76 Noir ..... CODE **510 209**
- Mât **C 3M** Ø 76 Noir ..... CODE **510 309**
- Mât **C 3M** Ø 76 Gris ..... CODE **510 307**
- Mât **C 3M** Ø 76 Blanc ... CODE **510 300**
- Mât **C 3M** Ø 89 Noir ..... CODE **514 309**
- Mât **C 4M** Ø 76 Blanc ... CODE **510 400**
- Mât **C 4M** Ø 89 Noir ..... CODE **514 409**
- Mât **C 5M** Ø 89 Noir ..... CODE **514 509**

## MÂTS CYLINDRO-CONIQUES

### MÂTS DOUBLE TÊTE

- Mât **CC 4M** Ø 89  
+ Crosses Ø 60 Noir ..... CODE **512 406**
- Mât **CC 6M** Ø 89 R  
+ Crosses Ø 60 Noir ..... CODE **512 606**
- Mât **CC 8M** Ø 89 R  
+ Crosses Ø 60 Noir ..... CODE **512 806**

### MÂTS SIMPLE TÊTE

- Mât **CC 4M** Ø 89  
+ Crosse Ø 50 Noir ..... CODE **511 405**
- Mât **CC 6M** Ø 89  
+ Crosse Ø 50 Noir ..... CODE **511 605**
- Mât **CC 6M** Ø 89  
+ Crosse Ø 60 Noir ..... CODE **511 606**
- Mât **CC 8M** Ø 89  
+ Crosse Ø 60 Noir ..... CODE **511 806**
- Mât **CC 6M** Ø 89 R  
+ Crosse Ø 60 Noir ..... CODE **511 616**
- Mât **CC 8M** Ø 89 R  
+ Crosse Ø 60 Noir ..... CODE **511 816**

### MÂTS SANS TÊTE

- Mât **CC 4M** Ø 89 Noir ..... CODE **513 400**
- Mât **CC 6M** Ø 89 Noir ..... CODE **513 600**
- Mât **CC 8M** Ø 89 Noir ..... CODE **513 800**

\* Couleurs disponibles suivant les modèles de luminaires :

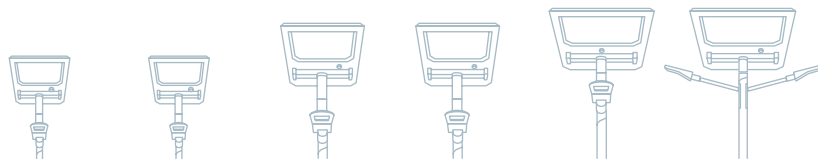
- Noir RAL 9005
- Blanc RAL 9016
- Gris RAL 7016

• **Autres couleurs disponibles en option**

**NOUS CONSULTER**  
Code à indiquer **920 002**



## MATS & ACCESSOIRES / SPÉCIFICATIONS TECHNIQUES



GLPRO 30    GLPRO 40    GLPRO 60    GLPRO 80    GLPRO 100    GLPRO DUAL50

### ÉCLAIRAGE RUE & PARKING

#### MÂTS CYLINDRIQUES

|                                       | 30 | 40 | 60 | 80 | 100 | DUAL50 |
|---------------------------------------|----|----|----|----|-----|--------|
| Mât C 2M Ø76 Noir ..... CODE 510 209  |    |    |    |    |     |        |
| Mât C 3M Ø76 Noir ..... CODE 510 309  |    |    |    |    |     |        |
| Mât C 3M Ø76 Gris ..... CODE 510 307  |    |    |    |    |     |        |
| Mât C 3M Ø76 Blanc ..... CODE 510 300 |    |    |    |    |     |        |
| Mât C 3M Ø89 Noir ..... CODE 514 309  |    |    |    |    |     |        |
| Mât C 4M Ø76 Blanc ..... CODE 510 400 |    |    |    |    |     |        |
| Mât C 4M Ø89 Noir ..... CODE 514 409  |    |    |    |    |     |        |
| Mât C 5M Ø89 Noir ..... CODE 514 509  |    |    |    |    |     |        |

#### MÂTS CYLINDRO-CONIQUES

##### MÂTS DOUBLE TÊTE

|   |  |  |  |  |  |   |
|---|--|--|--|--|--|---|
| Mât CC 4M Ø 89 + Crosses Ø 60 Noir ... CODE 512 406   |  |  |  |  |  | ● |
| Mât CC 6M Ø 89 R + Crosses Ø 60 Noir ... CODE 512 606 |  |  |  |  |  | ● |
| Mât CC 8M Ø 89 R + Crosses Ø 60 Noir ... CODE 512 806 |  |  |  |  |  | ● |

##### MÂTS SIMPLE TÊTE

|  |   |   |   |   |   |  |
|--|---|---|---|---|---|--|
| Mât CC 4M Ø 89 + Crosse Ø 50 Noir ... CODE 511 405   | ● | ● |   |   |   |  |
| Mât CC 6M Ø 89 + Crosse Ø 50 Noir ... CODE 511 605   |   | ● |   |   |   |  |
| Mât CC 6M Ø 89 + Crosse Ø 60 Noir ... CODE 511 606   |   |   | ● | ● |   |  |
| Mât CC 8M Ø 89 + Crosse Ø 60 Noir ... CODE 511 806   |   |   |   | ● |   |  |
| Mât CC 6M Ø 89 R + Crosse Ø 60 Noir ... CODE 511 616 |   |   |   |   | ● |  |
| Mât CC 8M Ø 89 R + Crosse Ø 60 Noir ... CODE 511 816 |   |   |   |   | ● |  |

##### MÂTS SANS TÊTE

|  |  |  |  |  |  |  |
|--|--|--|--|--|--|--|
| Mât CC 4M Ø 89 Noir ..... CODE 513 400 |  |  |  |  |  |  |
| Mât CC 6M Ø 89 Noir ..... CODE 513 600 |  |  |  |  |  |  |
| Mât CC 8M Ø 89 Noir ..... CODE 513 800 |  |  |  |  |  |  |

#### ACCESSOIRES / NOIR RAL 9005

|  |  |  |  |  |  |  |
|--|--|--|--|--|--|--|
| Support mural ..... CODE 520 000             |  |  |  |  |  |  |
| Adaptateur Ø 60 à Ø 76mm ..... CODE 520 069  |  |  |  |  |  |  |
| Adaptateur en top Ø 76 ..... CODE 520 001    |  |  |  |  |  |  |
| Adaptateur en top Ø 89 ..... CODE 520 003    |  |  |  |  |  |  |
| Crosse support mural ..... CODE 520 002      |  |  |  |  |  |  |
| Support projecteur simple ..... CODE 520 149 |  |  |  |  |  |  |
| Support panneau simple ..... CODE 520 019    |  |  |  |  |  |  |
| Rallonge 50 cm Ø 76 ..... CODE 520 050       |  |  |  |  |  |  |



Support mural

CODE 520 000



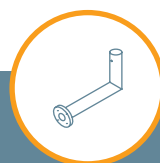
Adaptateur  
Ø60 à Ø76mm

CODE 520 069



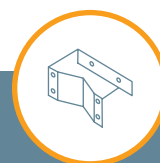
Connecteur mât  
en top Ø76  
Pour support panneau

CODE 520 001



Crosse Support  
Mural

CODE 520 002



Support  
projecteur simple

CODE 520 149



# Index par Famille de Produits

## Éclairage Rue & Parking

| RÉFÉRENCE                        | DÉSIGNATION   | CODE           |
|----------------------------------|---|----------------|
| <b>GLPRO 30<br/>SANS MÂT</b>     | <b>Lampadaire solaire</b> - GLPRO 30 - 4500lm 30W 3000K - Lithium 36Ah/12,8V<br>Panneau 125W - sans mât                             | <b>110 030</b> |
| <b>GLPRO 40<br/>SANS MÂT</b>     | <b>Lampadaire solaire</b> - GLPRO 40 - 6000lm 40W 3000K - Lithium 49Ah/12,8V<br>Panneau 135W - sans mât                             | <b>110 040</b> |
| <b>GLPRO DUAL50<br/>SANS MÂT</b> | <b>Lampadaire solaire</b> - GLPRO DUAL 50 - 2 x 7500lm 2 x 50W 3000K - Lithium<br>58,5Ah/25,6V Panneau 285W - sans mât              | <b>110 050</b> |
| <b>GLPRO 60<br/>SANS MÂT</b>     | <b>Lampadaire solaire</b> - GLPRO 60 - 9000lm 60W 3000K - Lithium 72Ah/12,8V<br>Panneau 195W - sans mât                             | <b>110 060</b> |
| <b>GLPRO 80<br/>SANS MÂT</b>     | <b>Lampadaire solaire</b> - GLPRO 80 - 12000lm 80W 3000K - Lithium 90Ah/12,8V<br>Panneau 210W - sans mât                            | <b>110 080</b> |
| <b>GLPRO 100<br/>SANS MÂT</b>    | <b>Lampadaire solaire</b> - GLPRO 100 - 15000lm 100W 3000K - Lithium 58,5Ah/25,6V<br>Panneau 285W - sans mât                        | <b>110 100</b> |
| <b>ÉCLAIRAGE GLPRO 30</b>        | <b>Tête de GLPRO 30</b> - 4500lm 30W 3000K  | <b>111 030</b> |
| <b>ÉCLAIRAGE GLPRO 40</b>        | <b>Tête de GLPRO 40</b> - 6000lm 40W 3000K  | <b>111 040</b> |
| <b>ÉCLAIRAGE GLPRO 50</b>        | <b>Tête de GLPRO 50</b> - 7500lm 50W 3000K  | <b>111 050</b> |
| <b>ÉCLAIRAGE GLPRO 60</b>        | <b>Tête de GLPRO 60</b> - 9000lm 60W 3000K  | <b>111 060</b> |
| <b>ÉCLAIRAGE GLPRO 80</b>        | <b>Tête de GLPRO 80</b> - 12000lm 80W 3000K   | <b>111 080</b> |
| <b>ÉCLAIRAGE GLPRO 100</b>       | <b>Tête de GLPRO 100</b> - 15000lm 100W 3000K   | <b>111 100</b> |
| <b>EPB GLPRO 30</b>              | <b>Ensemble panneau batterie</b> GLPRO 30 - Lithium 36Ah/12,8V - Panneau 125W   | <b>112 030</b> |
| <b>EPB GLPRO 40</b>              | <b>Ensemble panneau batterie</b> GLPRO 40 - Lithium 49Ah/12,8V - Panneau 135W   | <b>112 040</b> |
| <b>EPB GLPRO 50</b>              | <b>Ensemble panneau batterie</b> GLPRO 50 - Lithium 58,5Ah/25,6V - Panneau 285W   | <b>112 050</b> |
| <b>EPB GLPRO 60</b>              | <b>Ensemble panneau batterie</b> GLPRO 60 - Lithium 72Ah/12,8V - Panneau 195W   | <b>112 060</b> |
| <b>EPB GLPRO 80</b>              | <b>Ensemble panneau batterie</b> GLPRO 80 - Lithium 90Ah/12,8V - Panneau 210W   | <b>112 080</b> |
| <b>EPB GLPRO 100</b>             | <b>Ensemble panneau batterie</b> GLPRO 100 - Lithium 58,5Ah/25,6V - Panneau 285W  | <b>112 100</b> |
| <b>GLPRO 30<br/>MÂT 4m</b>       | <b>Lampadaire solaire</b> - GLPRO 30 - 4500lm 30W 3000K - Lithium 36Ah/12,8V<br>Panneau 125W - mât 4m inclus                        | <b>114 030</b> |
| <b>GLPRO 40<br/>MÂT 4m</b>       | <b>Lampadaire solaire</b> - GLPRO 40 - 6000lm 40W 3000K - Lithium 49Ah/12,8V<br>Panneau 135W - mât 4m inclus                        | <b>114 040</b> |
| <b>GLPRO DUAL50<br/>MÂT 4m</b>   | <b>Lampadaire solaire</b> - GLPRO DUAL 50 - 2 x 7500lm 2 x 50W - Lithium 58,5Ah/25,6V<br>- Panneau 285W - mât 4m inclus             | <b>114 050</b> |
| <b>GLPRO 40<br/>MÂT 6m</b>       | <b>Lampadaire solaire</b> - GLPRO 40 - 6000lm 40W 3000K - Lithium 49Ah/12,8V<br>Panneau 135W - mât 6m inclus                        | <b>116 040</b> |
| <b>GLPRO DUAL50<br/>MÂT 6m</b>   | <b>Lampadaire solaire</b> - GLPRO DUAL 50 - 2 x 7500lm 2 x 50W 3000K - Lithium<br>58,5Ah/25,6V Panneau 285W - mât 6m inclus         | <b>116 050</b> |
| <b>GLPRO 60<br/>MÂT 6m</b>       | <b>Lampadaire solaire</b> - GLPRO 60 - 9000lm 60W 3000K - Lithium 72Ah/12,8V<br>Panneau 195W - mât 6m inclus                        | <b>116 060</b> |
| <b>GLPRO 80<br/>MÂT 6m</b>       | <b>Lampadaire solaire</b> - GLPRO 80 - 12000lm 80W 3000K - Lithium 90Ah/12,8V<br>Panneau 210W - mât 6m inclus                       | <b>116 080</b> |
| <b>GLPRO 100<br/>MÂT 6m</b>      | <b>Lampadaire solaire</b> - GLPRO 100 - 15000lm 100W 3000K - Lithium 58,5Ah/25,6V<br>Panneau 285W - mât 6m inclus                   | <b>116 100</b> |
| <b>GLPRO DUAL50<br/>MÂT 8m R</b> | <b>Lampadaire solaire</b> - GLPRO DUAL 50 - 2 x 7500lm 2x 50W 3000K - Lithium<br>58,5Ah/25,6V Panneau 285W - mât 8m Renforcé inclus | <b>118 050</b> |
| <b>GLPRO 80<br/>MÂT 8m</b>       | <b>Lampadaire solaire</b> - GLPRO 80 - 12000lm 80W 3000K - Lithium 90Ah/12,8V<br>Panneau 210W - mât 8m inclus                       | <b>118 080</b> |
| <b>GLPRO 100<br/>MÂT 8m R</b>    | <b>Lampadaire solaire</b> - GLPRO 100 - 15000lm 100W 3000K - Lithium 58,5Ah/25,6V   | <b>118 100</b> |

## Éclairage Urbain

| RÉFÉRENCE | DÉSIGNATION   | CODE           |
|-----------|---|----------------|
| AL004     | <b>Tête de lampadaire solaire</b> - AL004 - 2600lm 20W 3000K - Lithium 25Ah/12,8V     | <b>210 040</b> |
| AL007     | <b>Tête de lampadaire solaire</b> - AL007 - 2600lm 20W 3000K - Lithium 25Ah/12,8V     | <b>210 070</b> |
| SPRO 20   | <b>Projecteur solaire Tout en 1</b> - SPRO 20 - 2800lm 20W 3000K - Lithium 18Ah/12,8V | <b>220 920</b> |
| SPRO 40   | <b>Projecteur solaire Tout en 1</b> - SPRO 40 - 5600lm 30W 3000K - Lithium 24Ah/12,8V | <b>220 940</b> |
| SPRO 60   | <b>Projecteur solaire Tout en 1</b> - SPRO 60 - 8400lm 60W 3000K - Lithium 42Ah/12,8V | <b>220 960</b> |

## Projecteurs

| RÉFÉRENCE | DÉSIGNATION   | CODE           |
|-----------|---|----------------|
| PB002     | <b>Projecteur solaire</b> - PB002 - 2100LM 15W 3000K - Lithium 15Ah/12V   | <b>310 015</b> |
| PB003     | <b>Projecteur solaire</b> - PB003 - 4200lm 30W 3000K - Lithium 24Ah/12,8V | <b>310 030</b> |
| PB004     | <b>Projecteur solaire</b> - PB004 - 5600lm 40W 3000K - Lithium 28Ah/12,8V | <b>310 040</b> |
| PB005     | <b>Projecteur solaire</b> - PB005 - 7000lm 50W 3000K - Lithium 32Ah/12,8V | <b>310 050</b> |

## Bornes & Balises

| RÉFÉRENCE  | DÉSIGNATION  | CODE           |
|------------|--|----------------|
| AP021-N    | <b>Applique murale</b> - AP021 - Noire 504lm 3,5W 3000K - Lithium 4,5Ah/6,4V           | <b>410 219</b> |
| B014       | <b>Borne solaire</b> - B014 - Grise 28cm 250lm 1,8W 3000K - Lithium 4,5Ah/6,4V         | <b>420 140</b> |
| INCA001-45 | <b>Borne incassable</b> - INCA001 - 45cm Avec socle 560lm 5W 3000K - Lithium 12AH-3,2V | <b>420 145</b> |
| INCA001-80 | <b>Borne incassable</b> - INCA001 - 80cm Avec socle 560lm 5W 3000K - Lithium 12AH-3,2V | <b>420 180</b> |
| INCA002-45 | <b>Borne incassable</b> - INCA002 - 45cm Enterrée 560lm 5W 3000K - Lithium 12Ah-3,2V   | <b>420 245</b> |
| INCA002-80 | <b>Borne incassable</b> - INCA002 - 80cm Enterrée 560lm 5W 3000K - Lithium 12Ah-3,2V   | <b>420 280</b> |
| B005S      | <b>Borne solaire</b> - B005S - Grise 100cm 608lm 4W 3000K - Lithium 6Ah/6,4V           | <b>420 510</b> |
| B021-38    | <b>Borne solaire</b> - B021 - Noire 38cm 504lm 3,5W 3000K - Lithium 4,5Ah/6,4V         | <b>422 138</b> |
| B021-80    | <b>Borne solaire</b> - B021 - Noire 80cm 504lm 3,5W 3000K - Lithium 4,5Ah/6,4V         | <b>422 180</b> |
| PV001 BLF  | <b>Pavé solaire</b> Blanc fixe 60lm 0,9W   | <b>430 010</b> |
| PV001 BLC  | <b>Pavé solaire</b> Blanc clignotant 60lm 0,9W   | <b>430 011</b> |
| PV001 BF   | <b>Pavé solaire</b> Bleu fixe 60lm 0,9W  | <b>430 020</b> |
| PV001 BC   | <b>Pavé solaire</b> Bleu clignotant 60lm 0,9W  | <b>430 021</b> |
| PV001 JF   | <b>Pavé solaire</b> Jaune fixe 60lm 0,9W   | <b>430 030</b> |
| PV001 JC   | <b>Pavé solaire</b> Jaune clignotant 60lm 0,9W   | <b>430 031</b> |
| PV001 VF   | <b>Pavé solaire</b> Vert fixe 60lm 0,9W  | <b>430 040</b> |
| PV001 BIC  | <b>Pavé solaire</b> Vert / Rouge fixe 60lm 0,9W  | <b>430 042</b> |

## Mâts &amp; Accessoires

| RÉFÉRENCE                       | DÉSIGNATION  | CODE           |
|---------------------------------|--|----------------|
| <b>MÂT C 2M</b> Ø76 NOIR        | <b>Mât cylindrique</b> 2m Ø76 Thermolaqué Noir                                     | <b>510 209</b> |
| <b>MÂT C 3M</b> Ø76 BLANC       | <b>Mât cylindrique</b> 3m Ø76 Thermolaqué Blanc                                    | <b>510 300</b> |
| <b>MÂT C 3M</b> Ø76 GRIS        | <b>Mât cylindrique</b> 3m Ø76 Thermolaqué Gris                                     | <b>510 307</b> |
| <b>MÂT C 3M</b> Ø76 NOIR        | <b>Mât cylindrique</b> 3m Ø76 Thermolaqué Noir                                     | <b>510 309</b> |
| <b>MÂT PB001</b> 1T             | <b>Mât cylindrique</b> 3m Ø76 Thermolaqué Noir + support projecteur PB001          | <b>510 311</b> |
| <b>MÂT PB001</b> 2T             | <b>Mât cylindrique</b> 3m Ø76 Thermolaqué Noir + 2 supports projecteur PB001       | <b>510 312</b> |
| <b>MÂT PB002</b> 1T             | <b>Mât cylindrique</b> 3m Ø76 Thermolaqué Noir + support projecteur PB002          | <b>510 321</b> |
| <b>MÂT PB002</b> 2T             | <b>Mât cylindrique</b> 3m Ø76 Thermolaqué Noir + 2 supports projecteur PB002       | <b>510 322</b> |
| <b>MÂT C 4M</b> Ø76 BLANC       | <b>Mât cylindrique</b> 4m Ø76 Thermolaqué Blanc                                    | <b>510 400</b> |
| <b>MÂT CC 4M</b> Ø89 NOIR C50   | <b>Mât cylindroconique</b> 4m thermolaqué Noir top Ø89 - Crosse Ø50                | <b>511 405</b> |
| <b>MÂT CC 6M</b> Ø89 NOIR C50   | <b>Mât cylindroconique</b> 6m thermolaqué Noir top Ø89 - Crosse Ø50                | <b>511 605</b> |
| <b>MÂT CC 6M</b> Ø89 NOIR C60   | <b>Mât cylindroconique</b> 6m thermolaqué Noir top Ø89 - Crosse Ø60                | <b>511 606</b> |
| <b>MÂT CC 6M</b> Ø89 NOIR C60   | <b>Mât cylindroconique</b> 6m thermolaqué Noir top Ø89 Renforcé - Crosse Ø60       | <b>511 616</b> |
| <b>MÂT CC 8M</b> Ø89 NOIR C60   | <b>Mât cylindroconique</b> 8m thermolaqué Noir top Ø89 - Crosse Ø60                | <b>511 806</b> |
| <b>MÂT CC 8M</b> Ø89 NOIR C60   | <b>Mât cylindroconique</b> 8m thermolaqué Noir top Ø89 Renforcé - Crosse Ø60       | <b>511 816</b> |
| <b>MÂT CC 4M</b> Ø89 NOIR C60   | <b>Mât cylindroconique</b> 4m thermolaqué Noir top Ø89 - 2 fixations - Crosses Ø60 | <b>512 406</b> |
| <b>MÂT CC 6M</b> Ø89 R NOIR C60 | <b>Mât cylindroconique</b> 6m thermolaqué Noir top Ø89 Renforcé - 2 fixations      | <b>512 606</b> |
| <b>MÂT CC 8M</b> Ø89 R NOIR C60 | <b>Mât cylindroconique</b> 8m thermolaqué Noir Ø89 Renforcé - 2 fixations          | <b>512 806</b> |
| <b>MÂT CC 4M</b> Ø89 NOIR SC    | <b>Mât cylindroconique</b> 4m thermolaqué Noir top Ø89 - Sans crosse               | <b>513 400</b> |
| <b>MÂT CC 6M</b> Ø89 NOIR SC    | <b>Mât cylindroconique</b> 6m thermolaqué Noir top Ø89 - Sans crosse               | <b>513 600</b> |
| <b>MÂT CC 8M</b> Ø89 NOIR SC    | <b>Mât cylindroconique</b> 8m thermolaqué Noir top Ø89 - Sans crosse               | <b>513 800</b> |
| <b>MÂT C 3M</b> Ø89 NOIR        | <b>Mât cylindrique</b> 3m Ø89 thermolaqué Noir                                     | <b>514 309</b> |
| <b>MÂT C 4M</b> Ø89 NOIR        | <b>Mât cylindrique</b> 4m Ø89 Thermolaqué Noir                                     | <b>514 409</b> |
| <b>MÂT C 5M</b> Ø89 NOIR        | <b>Mât cylindrique</b> 5m Ø89 Thermolaqué Noir                                     | <b>514 509</b> |
| <b>SUPPORT M</b>                | <b>Support mural</b>   | <b>520 000</b> |
| <b>CONNECTEUR</b> Ø76           | <b>Connecteur mât</b> en top Ø76 pour support panneau                              | <b>520 001</b> |
| <b>CROSSE MURALE</b> Ø76        | <b>Crosse murale</b> Ø76   | <b>520 002</b> |
| <b>CONNECTEUR</b> Ø89           | <b>Connecteur mât</b> en top Ø89 pour support panneau                              | <b>520 003</b> |
| <b>CROSSE MÂT</b> Ø50           | <b>Crosse mât</b> 50cm Ø50mm   | <b>520 005</b> |
| <b>CROSSE MÂT</b> Ø60           | <b>Crosse mât</b> 50cm Ø60mm   | <b>520 006</b> |
| <b>S. PANNEAU S</b>             | <b>Support panneau simple</b> pour PB002   | <b>520 019</b> |
| <b>S. PANNEAU D</b>             | <b>Support panneau double</b> pour PB002   | <b>520 029</b> |
| <b>RALLONGE</b>                 | <b>Rallonge</b> 50cm Ø76   | <b>520 050</b> |
| <b>ADAPTATEUR</b> 60-76         | <b>Adaptateur</b> de diamètre de mât Ø60 -> Ø76                                    | <b>520 069</b> |
| <b>S. PROJ S</b>                | <b>Support projecteur simple</b>   | <b>520 149</b> |
| <b>S. PROJ D</b>                | <b>Support projecteur double</b>   | <b>520 249</b> |
| <b>VIS PB002</b> 1T             | <b>Visserie mât PB002</b> - 1 Projecteur   | <b>530 001</b> |
| <b>VIS PB002</b> 2T             | <b>Visserie mât PB002</b> - 2 Projecteurs  | <b>530 002</b> |
| <b>VIS PB001</b> 1T             | <b>Visserie mât PB001</b> - 1 Projecteur   | <b>530 003</b> |
| <b>VIS PB001</b> 2T             | <b>Visserie mât PB001</b> - 2 Projecteurs  | <b>530 004</b> |



## Pièces Détachées &amp; Services

| RÉFÉRENCE         | DÉSIGNATION  | CODE    |
|-------------------|--|---------|
| BATTERIE GP       | Batterie Gel Plomb - 4,5Ah/6V                            | 911 001 |
| BATT GP 12/100    | Batterie Gel plomb GL004 - 12V/100Ah                     | 911 002 |
| BATT GP 12/150    | Batterie Gel Plomb AL002 - 12V/150Ah                     | 911 003 |
| BATTERIE LT       | Batterie Lithium - 4,5Ah/6,4V                            | 912 001 |
| BATT LT 6/6       | Batterie Lithium B005 - 6,4V/6Ah                         | 912 002 |
| BATT LT 12/15     | Batterie Lithium PB002 - 12,8V/15Ah                      | 912 003 |
| BATT LT 12/6      | Batterie Lithium S002 - 12,8V/6Ah                        | 912 004 |
| BATT LT 12/9      | Batterie Lithium S003 - 12,8V/9Ah                        | 912 005 |
| BATT LT 12/21     | Batterie Lithium S005 - 12,8V/21Ah                       | 912 006 |
| BATT LT 12/25     | Batterie Lithium AL004 - AL007 - 12,8V/25Ah              | 912 007 |
| BATT LT 12/20     | Batterie Lithium AL005 - 12,8V/20Ah                      | 912 008 |
| BATT LT 12/36     | Batterie Lithium GLPRO30 - 12,8V/36Ah                    | 912 009 |
| BATT LT 12/49     | Batterie Lithium GLPRO40 - 12,8V/49Ah                    | 912 010 |
| BATT LT 12/72     | Batterie Lithium GLPRO60 - 12,8V/72Ah                    | 912 011 |
| BATT LT 12/90     | Batterie Lithium GLPRO80 - 12,8V/90Ah                    | 912 012 |
| BATT LT 25,6/58,5 | Batterie Lithium GLPRO Dual 50 - 25,6V/58,5Ah            | 912 013 |
| CARTE             | Carte électronique                                       | 913 001 |
| CONTRÔLEUR MPPT   | Contrôleur MPPT: PB002 - GL004 - GL003 - AL002           | 913 002 |
| LED B002          | Platine LED pour B002                                    | 914 001 |
| LED B005          | Platine LED pour B005                                    | 914 002 |
| LED PB001         | Platine LED pour PB001                                   | 914 003 |
| LED PB002         | Platine LED pour PB002                                   | 914 004 |
| LED GL-AL-SL      | Platine LED pour GL004 - AL002 -SL001                    | 914 005 |
| TÊTE B002         | Tête seule de B002 (sans batterie, ni carte, ni support) | 914 006 |
| TÊTE B021         | Tête seule de B021 (sans batterie, ni carte, ni support) | 914 007 |
| DETECTEUR         | Détecteur optionnel                                      | 920 000 |
| PROGRAMMATION     | Programmation  | 920 001 |
| PEINTURE          | Peinture   | 920 002 |
| MO-E              | Main d'œuvre en extérieur                                | 930 000 |
| MO-I              | Main d'œuvre en intérieur                                | 930 001 |
| DEPLACEMENT       | Déplacement et prise en charge                           | 930 003 |

# CONDITIONS GÉNÉRALES DE VENTE

## 1. GÉNÉRALITÉS

Les présentes conditions générales de vente (« CGV ») régissent les relations contractuelles entre Artlux, SAS au capital de 20 000 €, 31 rue Joseph Cugnot, 86100 Châtelleraut, immatriculée au RCS de Poitiers sous le n°538 570 961 (ci-après le « Vendeur ») et ses clients (ci-après l'« Acheteur ») pour la vente des produits par le Vendeur (ci-après « Produits »).

## 2. COMMANDE

a) La remise d'une commande implique de la part de l'Acheteur l'acceptation des présentes CGV. Elles constituent le socle de toute éventuelle négociation particulière avec l'Acheteur. Seules peuvent y déroger les clauses particulières dûment approuvées par le Vendeur. Il est expressément stipulé que toutes les clauses imprimées sur les commandes de l'Acheteur et contraires aux présentes CGV ne peuvent être opposées au Vendeur à moins qu'elles n'aient fait l'objet d'un accord écrit préalable, particulier au contrat considéré.

b) Il est expressément spécifié qu'une commande n'est parfaite et définitive qu'après envoi d'un accusé de réception de commande de la part du Vendeur. Les offres de prix et engagements pris par les commerciaux ne sont valables qu'après envoi par le Vendeur de cet accusé de réception.

c) Toute commande doit comporter la désignation exacte des Produits.

d) L'emballage des Produits n'est ni repris, ni échangé.

e) Les Produits peuvent être modifiés, voire remplacés, à tout moment moyennant un délai d'information préalable d'1 mois. Cependant, dans un souci d'amélioration permanente de ses Produits, le Vendeur se réserve le droit de modifier sans préavis leurs caractéristiques techniques. Dans l'hypothèse où un Produit ferait l'objet d'un arrêt de fabrication, l'Acheteur se verra proposer le modèle de la gamme Artlux le plus proche de celui figurant sur sa commande, à son prix catalogue.

f) Aucune demande d'annulation de commande ne sera prise en compte passé le délai de 24 heures après l'émission de l'accusé de réception de commande.

## 3. LIVRAISON

a) Les expéditions sont faites franco France Métropolitaine (hors zones montagneuses et îles) à partir d'un montant de 450 € HT net facturé, dans le cadre de livraisons « standard » (livraisons en semi-remorque, un seul point de livraison, selon délai standard). En deçà de ce montant, des frais de port à hauteur de 30 € HT seront appliqués sans accord préalable du Client et pour chacune des commandes reçues chez le Vendeur.

Pour les livraisons urgentes, le port est dû.

A partir d'un certain volume (> 5 palettes et fonction de longueurs de mâts), les commandes ne peuvent plus être expédiées en transport standard mais en affrètement. Le Vendeur facturera des frais de ports spécifiques tenant compte du volume et de la destination des produits. Consulter le Vendeur pour devis.

Pour les livraisons spécifiques : porteur, 20 m3, camion avec hayon, livraison sur différents points, livraison à heure fixe, livraison sur site sécurisé, ainsi que pour les zones montagneuses, les îles, les DOM TOM et l'export, consulter le Vendeur pour devis.

b) Sauf accord préalable du Vendeur, la livraison est réputée effectuée dans les usines, dépôts ou plateformes logistiques du Vendeur et les risques relatifs à la chose vendue passent à la charge de l'Acheteur dès la mise à disposition, l'expédition ou l'enlèvement des Produits même en cas de vente stipulée franco ou avec réserve de propriété. Sauf stipulation contraire, le transport est effectué par un transporteur au choix du Vendeur. Les Produits sont livrés non déchargés – le déchargement est à la charge de l'Acheteur. Les Produits voyagent aux risques et périls de l'Acheteur qui doit, en prenant possession des Produits, les vérifier, et qui doit s'il y a avarie, manquant ou substitution, le mentionner sur le livre d'embarquement du transporteur et prendre l'initiative de toutes les mesures préconisées en de telles circonstances par le Code de Commerce, notamment par l'article L 133-3 dudit code, avec confirmation des réserves par lettre recommandée avec A.R. au transporteur dans les 72 heures.

c) Les délais de livraison figurant sur les accusés réception de commande ou par courrier distinct sont donnés à titre indicatif. Les retards ne peuvent en aucun cas donner droit à retenue ou à paiement de dommages et intérêts ou pénalités.

La responsabilité du Vendeur ne saurait être mise en cause pour retard imputable aux aléas de transport. Conformément à la réglementation en vigueur, l'Acheteur n'est pas autorisé à déduire d'office du montant des factures du Vendeur, des pénalités ou rabais pour non-respect d'un délai de livraison ou d'une non-conformité des Produits.

d) Le Vendeur se réserve le droit de ne pas mettre les Produits à disposition de l'Acheteur si, depuis la vente, il a des motifs sérieux de

craindre un défaut partiel ou total de paiement au terme. Il ne pourrait être dérogé à cette disposition que par un accord écrit du Vendeur.

## 4. PRIX – CONDITIONS DE PAIEMENT

a) Le tarif des prix unitaires applicables aux Produits est établi par le Vendeur sous sa seule responsabilité. Le Vendeur aura la faculté de mettre en œuvre un nouveau tarif dans les conditions décrites ci-après. Ce tarif sert de base à toute éventuelle négociation commerciale avec l'Acheteur. Le Vendeur peut le cas échéant mentionner la durée de validité sur le tarif lui-même ou tout autre document ou support. A défaut de mention ou d'accord contraire, il s'appliquera tant qu'un nouveau tarif n'aura pas été édité.

Le tarif du Vendeur est conclu sur la base de conditions juridiques et économiques présentement en vigueur. En cas d'évolution réglementaire ou d'élément extérieur, tel que la variation du coût des matières premières ou la modification des droits de douane ou du cours des changes, pouvant perturber l'équilibre de ses relations commerciales, le Vendeur informera l'Acheteur de l'évolution tarifaire correspondante. Tout commande de l'Acheteur effectuée sur la base du nouveau tarif transmis formalisera son accord sur ce dernier.

Les prix s'entendent hors taxes, hors contributions ou frais relatifs à la mise en conformité des Produits avec toute législation ou réglementation en vigueur, notamment celle sur la prévention et la gestion des déchets d'équipements électriques et électroniques. Les coûts liés à la mise en œuvre de la réglementation DEEE pourront entraîner une modification des tarifs et/ou être facturés en sus du prix unitaire des Produits à tout moment.

b) Les factures du Vendeur sont payables à Saint-Gaudens (31), non-obstant toute clause contraire, la création de traites et effets ne saurait créer de dérogation à cette clause.

c) En cas de paiement par lettre de change, l'Acheteur s'engage à retourner la lettre de change acceptée dans un délai maximal de 7 jours à compter de sa réception.

Conformément à l'article L. 441-10 du Code de commerce et sous réserve des éventuels accords interprofessionnels applicables, le paiement est exécuté par l'Acheteur au comptant. Toute clause ou demande tendant à fixer ou obtenir un délai de paiement supérieur, devra faire l'objet d'un accord écrit entre le Vendeur et l'Acheteur.

d) Aucun escompte ne sera pratiqué par le Vendeur pour paiement comptant, ou dans un délai inférieur à celui figurant aux présentes CGV, ou sur la facture émise par le Vendeur.

e) Le défaut de paiement à l'échéance indiquée sur la facture entraînera :

- la déchéance du terme de toutes les factures restantes dues au Vendeur, sans mise en demeure préalable,

- la facturation d'un intérêt de retard égal au taux d'intérêt appliqué par la Banque Centrale Européenne à son opération de refinancement la plus récente majoré de 10 points de pourcentage,

- une indemnité forfaitaire pour frais de recouvrement d'un montant de 40 euros et lorsque les frais de recouvrement exposés sont supérieurs au montant de cette indemnité forfaitaire, une indemnisation complémentaire, sur justification.

f) Toute clause ou demande tendant à fixer ou obtenir un délai de paiement effectif supérieur aux délais légaux ou tendant à différer la date d'émission de la facture sera considérée comme abusive et engagera la responsabilité de son auteur, l'obligant ainsi à réparer le préjudice causé.

g) La compensation conventionnelle n'est pas autorisée.

## 5. RÉSERVE DE PROPRIÉTÉ

a) Le transfert de la propriété des Produits est différé jusqu'au paiement intégral du prix, étant entendu que seul l'encaissement des chèques et autres effets de commerce remis, vaudra paiement.

b) L'Acheteur est autorisé à revendre les Produits à condition qu'il informe ses acquéreurs qu'ils sont grevés d'une clause de réserve de propriété, et s'engage à première demande, à céder au Vendeur les créances relatives aux Produits revendus.

c) En cas de non-paiement d'une seule échéance, la restitution des Produits livrés pourra être réclamée par le Vendeur par lettre recommandée. L'Acheteur ne pourra s'y dérober et refuser de restituer les Produits non payés au Vendeur ou à son mandataire. Les Produits existants dans les locaux de l'Acheteur au moment de la demande de restitution et correspondants à ceux figurant sur les avis d'expédition du Vendeur ou dans tout autre document, seront présumés identifiés comme ceux correspondants aux livraisons non payées.

d) Dans le cas où le Vendeur devrait revendiquer les Produits, il sera dispensé de restituer les acomptes reçus sur le prix dès lors qu'ils peuvent se compenser avec les dommages et intérêts dus par l'Acheteur, notamment les frais de restitution ou de remise en état.

## 6. GARANTIE

### a) GÉNÉRALITÉS :

La garantie du Vendeur est limitée au remplacement gratuit des pièces reconnues défectueuses par les services du Vendeur et à la prise en charge des frais de transport, à l'exclusion de tous frais de main d'œuvre, de déplacement et de toute indemnité à titre de dommages et intérêts. Pour tout Produit retourné sous garantie, le Vendeur procédera à sa réparation et non à son échange.

### b) DURÉES DE GARANTIE :

L'ensemble des produits est garanti pendant 2 ans pièces à partir de la date de facturation contre tous défauts de fabrication ou vice de matière. Néanmoins, certains Produits sont garantis 3 ans pièces ou 5 ans pièces à partir de la date de facturation contre tous défauts de fabrication ou vice de matière, ils sont alors identifiés dans notre catalogue comme tel.

### c) EXCLUSIONS - LIMITES DE GARANTIE ET DE RESPONSABILITÉ :

Sont exclus de la garantie les incidents dus à un défaut d'entretien, à un montage non conforme..., ainsi que les installations non respectueuses des normes et réglementations françaises en vigueur. La garantie ne s'applique pas pour les incidents tenant à des cas fortuits ou de force majeure ainsi que pour les remplacements ou les réparations qui résulteraient de l'usure normale des Produits, de détériorations ou d'accidents provenant de négligence, de transformation, de défaut d'installation, de surveillance ou d'entretien et d'utilisation anormale ou non conforme aux prescriptions et notices du Vendeur sur les Produits. Le remplacement des pièces et Produits pendant la période de garantie ne peut avoir pour effet de prolonger la durée initiale de garantie des Produits. Le Vendeur ne saurait être engagé par une quelconque extension de garantie octroyée par un distributeur ou un installateur à ses clients. En outre, le Vendeur n'est pas tenu de réparer les conséquences dommageables des fautes de l'Acheteur ou des tiers. En aucune circonstance, le Vendeur ne sera tenu à indemniser les dommages immatériels et/ou indirects tels que notamment les pertes d'exploitation, de profit, le préjudice commercial..., la responsabilité du Vendeur étant strictement limitée aux obligations expressément stipulées dans les présentes CGV.

L'échange d'un Produit sous garantie n'entraîne aucune reconnaissance de responsabilité de la part du Vendeur. Il est d'ailleurs rappelé que dans l'hypothèse d'un sinistre, le Produit potentiellement concerné doit être conservé chez le sinistré pour expertise contradictoire. Il reviendra à l'Acheteur d'assumer les conséquences de la reprise sous garantie d'un Produit, dans l'hypothèse où le Vendeur n'aurait pas été préalablement informé de l'éventuelle mise en cause de ce Produit dans un sinistre.

## 7. PIÈCES DÉTACHÉES

La fourniture des pièces détachées indispensables à l'utilisation des Produits du Vendeur est assurée pendant une durée de 3 ans à compter de la date de fabrication de ces derniers.

Les pièces détachées commercialisées par le Vendeur bénéficient d'une garantie d'un an à compter de leur date de facturation, sous réserve qu'elles soient installées conformément aux normes en vigueur et à leurs conditions d'utilisation. Pour application de la garantie, les pièces doivent être retournées selon la procédure décrite à l'article 9.

Les expéditions de pièces détachées sont faites franco France Métropolitaine (hors zones montagneuses et îles) à partir d'un montant de 50 € HT net facturé. En deçà de ce montant, des frais de port à hauteur de 15 € HT seront appliqués sans accord préalable du Client et pour chacune des commandes reçues chez le Vendeur.

## 8. RETOURS DE PRODUITS SOUS GARANTIE

Les retours de Produits effectués au titre de la garantie ne seront acceptés que s'ils font l'objet d'un accord préalable de la part du Vendeur, PAR ECRIT, matérialisé par le formulaire de demande de SAV numéroté. Le Produit retourné devra impérativement être accompagné de la demande de SAV visée par le SAV du Vendeur et joint au colis. Tout retour SAV arrivant à l'usine du Vendeur sans fiche d'incident sera systématiquement refusé et renvoyé à l'expéditeur.

## 9. REPRISE DE PRODUITS

Aucune reprise de Produit ne sera possible. Néanmoins, il peut être procédé, exceptionnellement, à la reprise de Produits en cas d'erreur de commande commise par l'Acheteur et ce dans un délai de 15 jours après la date de facture et suivant les conditions suivantes : tout retour/reprise de Produits ne sera accepté que s'il a fait l'objet d'un accord préalable de la part du Vendeur, PAR ECRIT,

matérialisé par le formulaire d'autorisation de retour numéroté émis par le Vendeur. Le Produit retourné devra impérativement être accompagné de l'autorisation de retour collée sur le colis. Tout retour arrivant à l'usine du Vendeur sans autorisation de retour sera systématiquement refusé et renvoyé à l'expéditeur à ses frais.

Les reprises acceptées subiront un abattement de 20 % lors de l'établissement de l'éventuel avoir. Le Vendeur se réserve le droit d'appliquer une décote supplémentaire en cas de retour de Produit détérioré. En cas de refus de cette décote supplémentaire, le Produit sera mis à la disposition de l'Acheteur à l'adresse du Vendeur (Saint-Gaudens - 31). En cas de non-récupération dans les 30 jours du ou des Produits, ces derniers seront automatiquement détruits et aucun avoir ne pourra alors être demandé.

Seuls les Produits figurant sur le tarif en cours du Vendeur pourront être repris.

Les mâts, les matériels obsolètes ou usagés ou hors stock, les commandes spéciales ne seront en aucun cas repris.

Le Vendeur propose à l'Acheteur de gérer les lampadaires soit sous forme d'ensembles complets (un code unique pour un panneau solaire, un éclairage LED et un mât), soit sous forme de colis séparés (un code pour le panneau solaire, un code pour l'éclairage LED et un code pour le mât). Si la gestion par colis séparés est choisie, le Vendeur ne pourra être tenu responsable d'un mauvais appareillage entre les composants ou d'une mauvaise gestion des stocks par l'Acheteur.

En aucun cas, le Vendeur ne pourra reprendre des composants orphelins.

## 10. PRESTATIONS DE SERVICE

Le Vendeur peut effectuer des prestations de service pour les Produits qu'il commercialise, telles que la mise en service, l'assistance, l'entretien ou le dépannage. Ces interventions font l'objet de conditions particulières avec l'Acheteur. Le Vendeur intervient en présence du professionnel en charge de l'installation. Il est rappelé que le Vendeur ne procède pas à la préconisation, au dimensionnement ou à l'installation des Produits. Sa responsabilité ne saurait être engagée pour le non-respect des règles de l'art et normes en vigueur par l'Acheteur ou le professionnel en charge de l'installation. Tout déplacement sur chantier réalisé vainement pour une cause non imputable au Vendeur donnera lieu à facturation par le Vendeur au tarif en vigueur.

## 11. PROPRIÉTÉ INTELLECTUELLE

L'Acheteur est autorisé, à titre précaire, à utiliser la marque, le nom commercial, l'enseigne, les éléments graphiques et autres signes distinctifs concernant les Produits du Vendeur aux seules fins de permettre leur identification et leur promotion et dans l'intérêt exclusif du Vendeur. Ce droit d'utilisation ne confère aucun droit de propriété à l'Acheteur. L'Acheteur s'engage à ne pas déposer et à ne pas être titulaire de marques, modèles, noms de domaine, brevets, enseignes, noms commerciaux, références produits et autres signes distinctifs appartenant au Vendeur (ou dont elle a l'usage) ou qui pourraient prêter à confusion avec les siens.

Concernant les éléments graphiques du Vendeur, tels que logos ou photographies, l'Acheteur s'engage à ne les utiliser et reproduire, qu'en respectant strictement la qualité de l'image et le format des éléments graphiques originaux. L'Acheteur s'interdit de les modifier ou utiliser de telle manière que cela pourrait dégrader l'image de marque du Vendeur ou de celle de ses Produits.

Le droit de l'Acheteur d'utiliser les marques, noms commerciaux ou autres signes distinctifs du Vendeur cesse immédiatement lorsque les relations commerciales avec le Vendeur cessent pour quelle que raison que ce soit. De même que le non-respect par l'Acheteur des conditions d'utilisation décrites dans le présent article pourra entraîner la fin de ce droit d'utilisation à tout moment par simple courrier.

## 12. VENTES HORS FRANCE MÉTROPOLITAINE

En raison des législations, réglementations et normes différentes, le Vendeur décline toute responsabilité pour les Produits, livrés ou installés hors France métropolitaine.

## 13. JURIDICTION

A défaut d'accord amiable, tout différend au sujet des présentes CGV, des contrats de vente ou de prestation de service conclus avec le Vendeur ou du paiement du prix, sera porté exclusivement devant le Tribunal de Commerce de Poitiers, statuant selon le droit français, y compris en cas d'appel en garantie ou de pluralité de défendeurs.

## CRÉDITS PHOTOS :

©Unsplash : Daoudi Aissa - Gustavo Quepon - Frederik Falinski - Felix Tchverkin - Fallon Michael - Ionut Andrei Coman - Helloquence - Diego Ph Threedil - Jakub Kriz

Design & Graphisme [romanoferrini@gmail.com](mailto:romanoferrini@gmail.com)



**artlux**  
LA LUMIERE SOLAIRE

Route de l'Ancien Circuit  
BP16 - 31800 Saint-Gaudens

TEL. 05 33 00 33 32  
FAX. 02 51 33 55 69  
[contact@artlux.fr](mailto:contact@artlux.fr)

**[www.artlux.fr](http://www.artlux.fr)**

UNE MARQUE DU GROUPE



VOTRE CONSEILLER :