



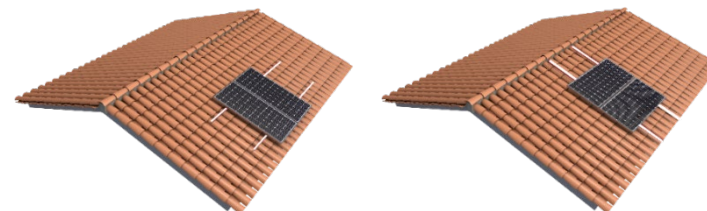
Composants du Kit



Tuiles compatibles à la fixation



Exemples d'installations



Spécifications

Surface d'installation	Toiture en tuile
Surface d'ancrage	Dalle en béton et poutre en bois
Taille maximal du panneau	2279x1150 mm
Épaisseur du panneau	De 28 à 40 mm
Kits disponibles	De 1 à 4 panneaux
Système de jonction en kit	S15B-EU
Fixations d'ancrage	Boulon d'ancrage S52 - Vis en acier inoxydable A2- AISI 304. Ø6x70 mm, filet à bois tête plate Torx
Matériaux	Aluminium AW 6005A-T6 (brut ou anodisé) Boulonnerie: Acier inoxydable A2-70
Matériau du joint	EPDM

Référence F20+Nombre de modules

F20-1	F20-2R	
F20-2	F20-3R	
F20-3	F20-4R	F20-4RR
F20-4		



Renforcé	
R	→ +2 (S02.4-EU)
RR	→ +4 (S02.4-EU)



N° A.21.06091/01

-  Disponible en kit
-  Disponible en vrac
-  Disponible dans SunferProject



Documentation technique

Indice



Indice
Toiture en tuile

