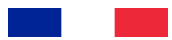


PRODUITS  
CERTIFIÉS



PRODUITS



2024

Inclut  
NOUVEAUX  
PRODUITS

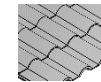
# IN DI CE

---

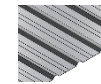
03 Sunfer 

11 Toitures inclinées

12 Toiture en tuile



17 Toiture métallique



28 Toiture plate

28 Supports inclinés lestés 

NOUVEAUX  
PRODUITS

33 Accessoires 

NOUVEAUX  
PRODUITS



# À propos de SUNFER

**SUNFER** est une entreprise espagnole qui compte **25 ans** d'expérience et une équipe de plus de **200 personnes** qui se consacrent exclusivement à la conception et à la fabrication de structures pour les systèmes photovoltaïques.

Notre usine de **30 000 m<sup>2</sup>** est située à **Valence**, où tous les processus sont regroupés.

Les systèmes de montage **SUNFER** sont présents dans plus de **30 pays**.

Tous nos produits portent le **Marquage CE** et sont certifiés **ISO 9001** en plus de la certification **ISO 14001**, ce qui garantit que la conception et la fabrication de nos structures sont de niveau international.

Notre entreprise est conforme à l'Eurocode 9. Tous les produits du catalogue sont certifiés **ETN**.

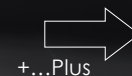
Des solutions pour toutes les applications.



ES22/211172



ES13-EU/13899



ES19/86524





## Kits complets

Nos kits comprennent tous les profilés en aluminium extrudé, les étriers, les jonctions et les accessoires nécessaires pour réaliser une installation parfaite. Les produits en kit quittent l'usine prêts à l'emploi, sans qu'il soit nécessaire d'effectuer la moindre découpe, ce qui permet à l'installateur de gagner beaucoup de temps sur le chantier.

Excellente valeur, rapport qualité-prix élevé  
Produits durables  
Résistant à toutes sortes de conditions météorologiques, même les plus défavorables  
Facilité d'installation  
Assistance technique et service après-vente  
Documentation technique via un code QR  
Stockable

## Produits et services



**Kits prêts à l'emploi** pour les installations résidentielles

**Installations à grande échelle** équipées à un prix plus compétitif, ou vendues en vrac pour s'assurer qu'il y a des pièces de rechange ou suffisamment de matériaux si des renforcements structurels sont nécessaires pour des charges plus élevées.

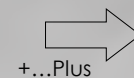
**Produits non standard**, comme les supports au sol ou les ombrières, entre autres.

## SunferProject

New

Software configurator

+ info



## MATÉRIAUX

Extrusions d'aluminium **EN AW 6005A-T6**

Deux finitions:

**Brut, anodisé naturel et anodisé noir**

**Attaches en acier inoxydable A2-70**



**Matériaux 100% recyclables**

**Tous les matériaux utilisés sont recyclables à 100%**

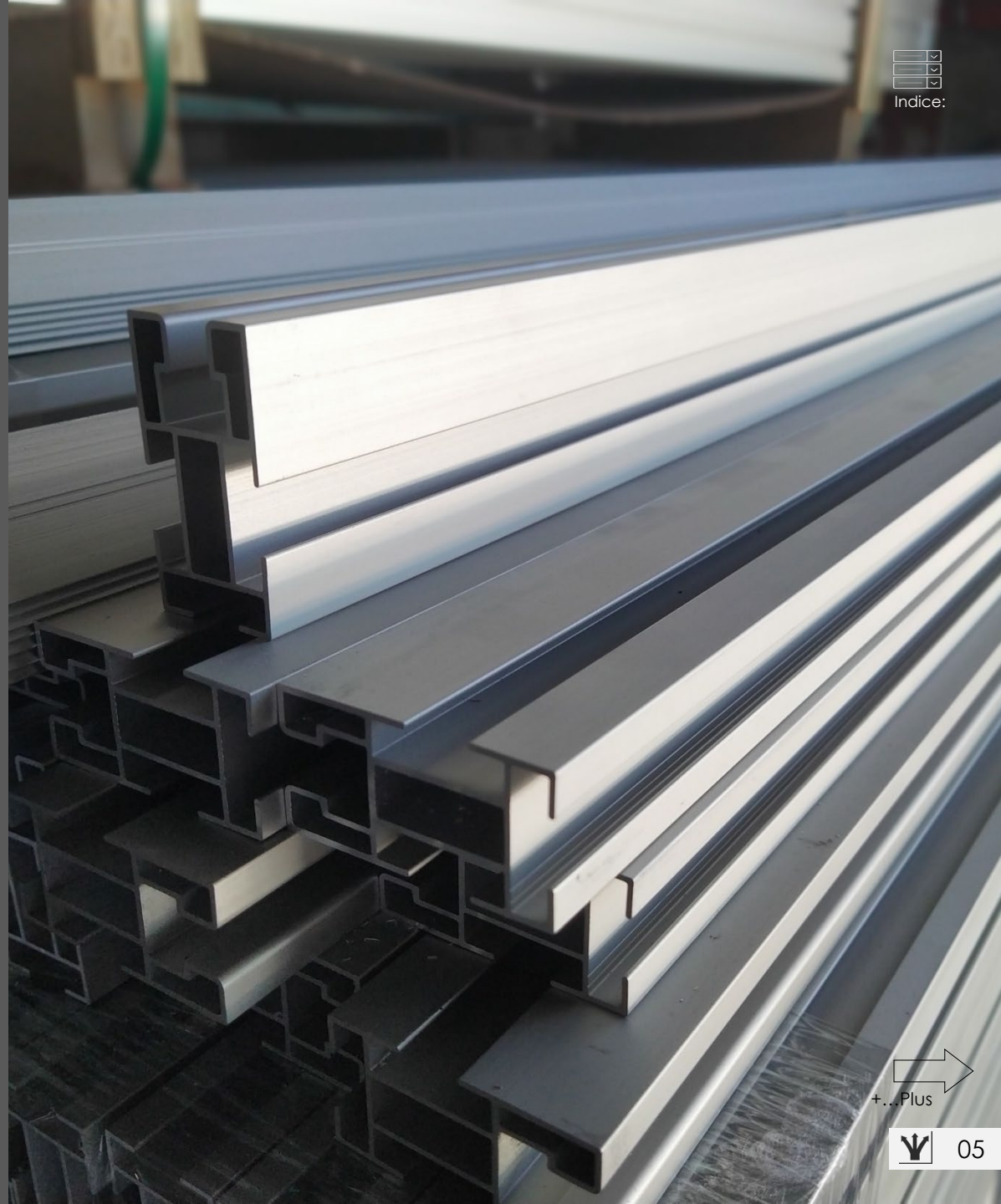
### Finition

Les composants en aluminium de SUNFER sont disponibles en deux finitions : Brut et anodisé.

L'anodisation est un traitement de surface utilisé pour protéger les matériaux tels que l'aluminium contre toutes sortes d'agents externes agressifs, tels que les conditions météorologiques extrêmes

L'anodisation crée également une solide barrière d'isolation électrique.

Tous les composants utilisés dans nos installations sont fabriqués à 100 % en Espagne, à partir de matériaux européens. Notre politique de qualité nous a permis de travailler avec les meilleurs producteurs d'aluminium, ce qui nous permet d'offrir à nos clients la meilleure matière première du marché.



## Garantie

Garantie Structurel 25 ans

Garantie contre la corrosion jusqu'à 25 ans



Toiture en  
tuile



Toiture  
métallique

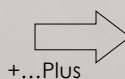


Toiture plate

## GAMME DE PRODUITS

---

SUNFER propose un **vaste catalogue de solutions** pour chaque type d'installation. Des solutions surimposition pour les toitures en tuiles, des solutions surimposition et inclinées pour les toitures métalliques et plates, des options de montage lesté.



+...Plus



## Informations générales et recommandations

- Toutes les instructions de montage et les spécifications du produit doivent être respectées.
- Assurez-vous que le toit ou la zone de montage prévue à la capacité structurelle de supporter votre installation. L'installateur de panneaux solaires doit vérifier et garantir avant l'installation que la charge supplémentaire créée par le système photovoltaïque peut être tolérée en toute sécurité.
- Les fixations doivent toujours être ancrées à des éléments structurels.
- La couverture ou la structure du toit doit être propre et sèche au moment de l'installation. Les éventuelles irrégularités de la toiture doivent être corrigées ou éliminées.
- Les installations sur des toits dont la pente est supérieure à 3° ne peuvent pas être lestées ; elles doivent être fixées mécaniquement.
- Afin d'éviter des turbulences excessives dues au vent, une distance de sécurité minimale doit être respectée entre les bords de la couverture du toit ou tout autre obstacle sur le toit (cheminée, aération, etc.) et les panneaux solaires. La documentation fournie par SUNFER contient plus d'informations, en se référant au document normatif R1-04/21-Annexe 7.
- Dans le cas de cheminées ou d'autres obstacles en toiture qui peuvent nécessiter un entretien futur, une distance généreuse de l'installation des panneaux solaires doit être maintenue pour faciliter l'extinction des incendies. Cette distance doit être supérieure à 1 m ou à la dimension la plus restrictive proposée par les autorités compétentes, si celle-ci est supérieure.
- Les panneaux solaires doivent être placés symétriquement le long de leurs supports, les autres étant placés aux extrémités.
- Les colliers ne doivent pas être serrés à l'aide de visseuses à percussion.
- Une fois installée, l'étanchéité de la connexion entre le toit et le support doit être vérifiée.
- La compatibilité entre les panneaux solaires sélectionnés et la méthode de montage doit être confirmée au préalable avec le fabricant des panneaux.
- Pour désinstaller un système de montage, il convient de suivre l'ordre inverse des étapes de l'installation primaire.
- Nous nous réservons le droit d'apporter des modifications à nos produits à tout moment si, de notre point de vue, ces modifications améliorent la qualité du produit. Les illustrations de ce catalogue et d'autres documents ne sont que des exemples et peuvent donc différer des produits fournis.
- Lors de la manipulation du matériel, veillez à préserver l'emballage de protection. Stocker les produits dans un endroit sec et bien ventilé. Minimisez les changements de température et d'humidité. Éviter le stockage à l'extérieur. Éviter tout contact avec des gouttes, des éclaboussures ou tout autre contact avec de l'eau pendant le stockage. En cas de contact avec l'eau, sécher et nettoyer immédiatement les matériaux. Ne pas laisser l'emballage directement sur le sol, où il risque de se mouiller lentement et discrètement. Stocker toujours sur la palette d'origine ou sur des étagères.

SUNFER n'est pas responsable des défauts résultant de:

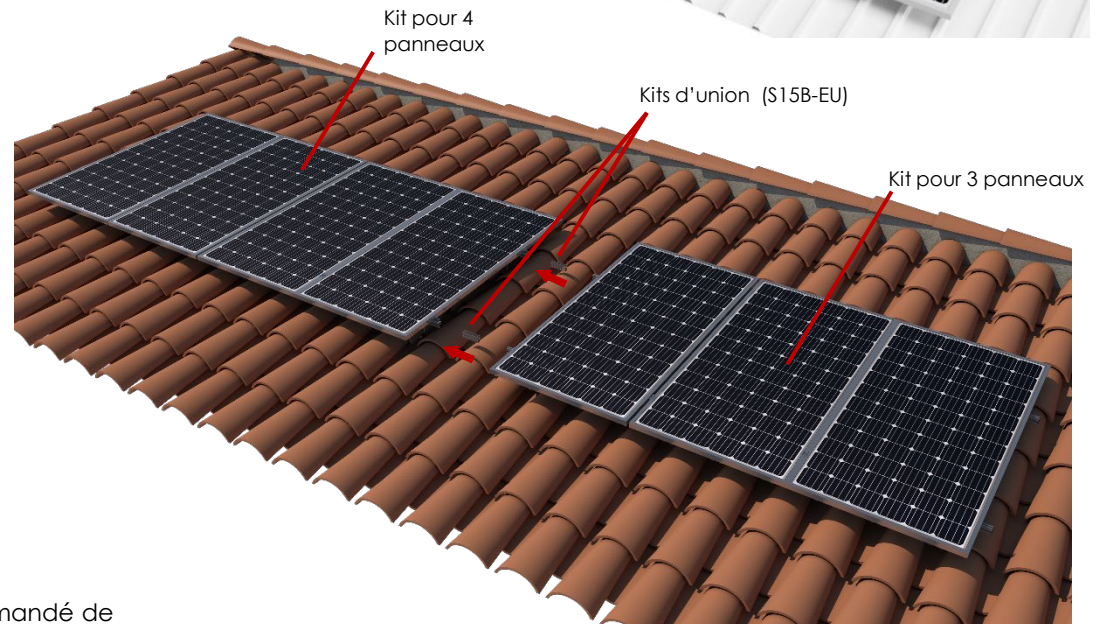
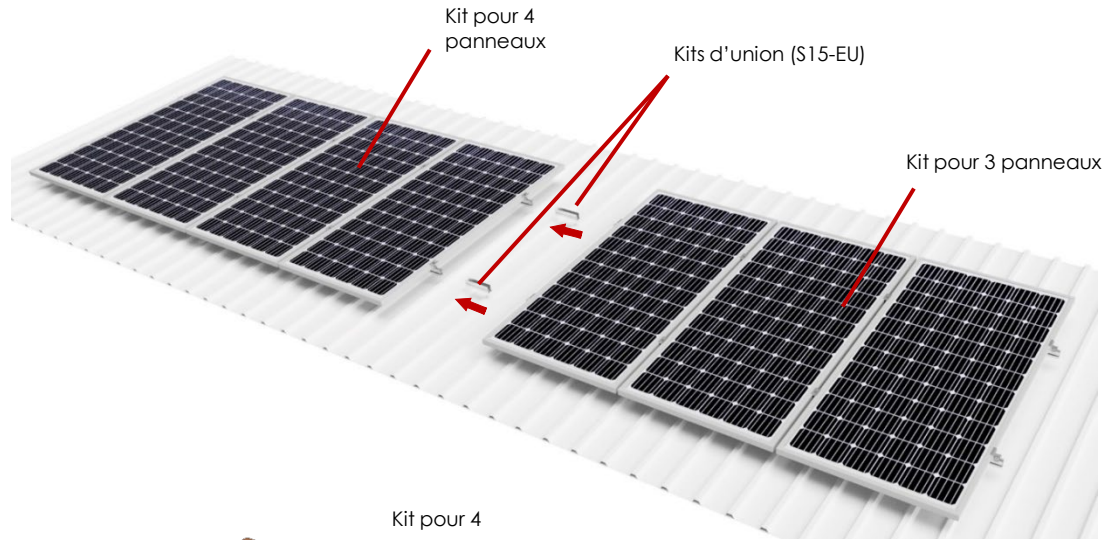
- Installation incorrecte ou divergence par rapport aux manuels SUNFER.
- Couples de serrage inadéquats, qu'ils soient trop élevés ou trop bas.
- Modifications du matériel fourni par SUNFER en dehors de celles recommandées par SUNFER.
- L'installation de composants auxiliaires provenant d'un fournisseur autre que SUNFER.
- Une mauvaise manipulation des produits SUNFER.
- Les défauts purement esthétiques qui n'affectent pas l'intégrité structurelle du produit.
- Entretien inadéquat (voir le MANUEL D'ENTRETIEN).
- Installation dans des endroits où les charges de neige et/ou de vent sont supérieures à celles indiquées dans les fiches techniques du produit.
- Incendies ou exposition à des températures supérieures à 110 °C.



Exemple de rangée de 7 panneaux avec supports surimposition, composée de (1) kit de 4 + (1) kit de 3

## Système de kit Pour les panneaux jusqu'à 1150 mm

Le système de kit modulaire permet un nombre illimité de combinaisons de rangées de panneaux, quelle que soit leur taille. **Nos structures s'adaptent à toutes les tailles de panneaux solaires.** En combinant les structures de panneaux et les kits de jonction, il est possible de créer n'importe quel arrangement, en tenant compte du fait que les rangées continues de plus de 20 mètres ne sont pas recommandées en raison de la dilatation thermique et de la traction. Ce système modulaire nous a permis de réduire le nombre de références et de **faciliter la configuration des projets et le stockage du matériel pour nos clients.**



Configuration **rapide des rangées de panneaux**

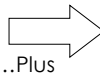


**Meilleure gestion des stocks**



Installation rapide et facile, **tout est prémonté**

En raison de la dilatation thermique, il n'est pas recommandé de dépasser 20 m par rangée.





## TOITURES INCLINÉES



**Toiture en tuile**

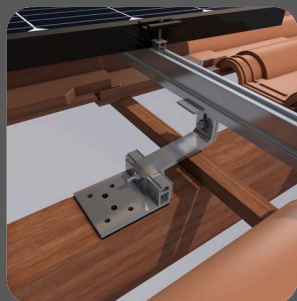
P. 12



**Toiture métallique**

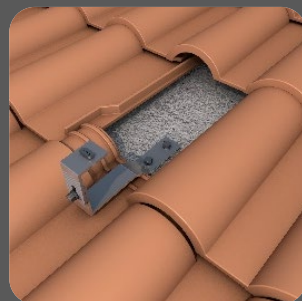
P. 17

## TOITURE EN TUILE



**F20**  
P. 13

N° A.21.06091/01



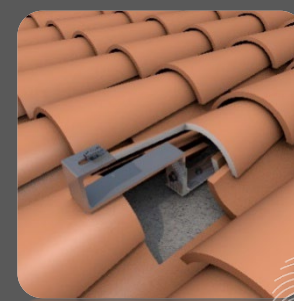
**F22**  
P. 14

N° A.21.06091/01



**F23**  
P. 15

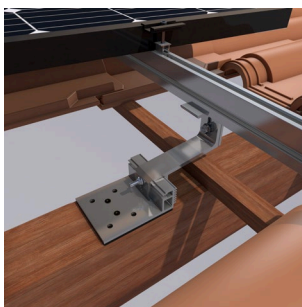
N° A.21.06091/01



**F24**  
P. 16

N° A.21.06091/01





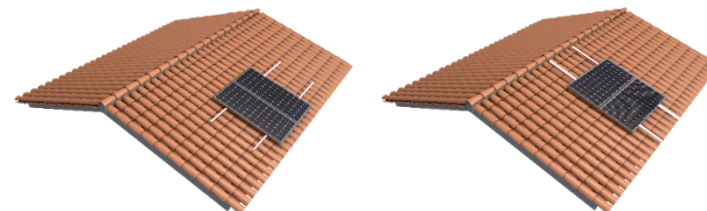
### Composants du Kit



### Tuiles compatibles à la fixation



### Exemples d'installations



### Spécifications

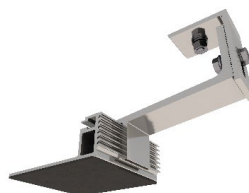
Surface d'installation	Toiture en tuile
Surface d'ancrage	Dalle en béton et poutre en bois
Taille maximal du panneau	2279x1150 mm
Épaisseur du panneau	De 28 à 40 mm
Kits disponibles	De 1 à 4 panneaux
Système de jonction en kit	S15B-EU
Fixations d'ancrage	Boulon d'ancrage S52 - Vis en acier inoxydable A2- AISI 304. Ø6x70 mm, filet à bois tête plate Torx
Matériaux	Aluminium AW 6005A-T6 (brut ou anodisé) Boulonnerie: Acier inoxydable A2-70
Matériau du joint	EPDM

### Référence F20+Nombre de modules

F20-1	F20-2R	
F20-2	F20-3R	
F20-3	F20-4R	F20-4RR
F20-4		



Renforcé	
R	→ +2 (S02.4-EU)
RR	→ +4 (S02.4-EU)



N° A.21.06091/01

 Disponible en kit

 Disponible en vrac

 Disponible dans SunferProject



Documentation technique

Indice



Indice  
Toiture en tuile





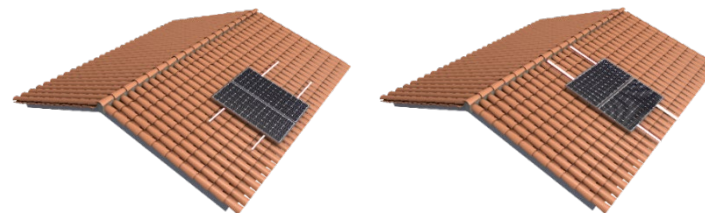
### Composants du Kit



### Tuiles compatibles à la fixation



### Exemples d'installations



### Référence F22+Nombre de modules

F22-1	F22-2R	
F22-2	F22-3R	
F22-3	F22-4R	F22-4RR
F22-4		

Renforcé	
R	→ +2 (S02-EU)
RR	→ +4 (S02-EU)



### Spécifications

Surface d'installation	Toiture en tuile
Surface d'ancrage	Dalle en béton
Taille maximal du panneau	2279x1150 mm
Épaisseur du panneau	De 28 à 40 mm
Kits disponibles	De 1 à 4 panneaux
Système de jonction en kit	S15B-EU
Fixations d'ancrage	Boulon d'ancrage S52 - Vis en acier inoxydable A2- AISI 304. Ø6x70 mm, filet à bois tête plate Torx
Matériaux	Aluminium AW 6005A-T6 (brut ou anodisé) Boulonnerie: Acier inoxydable A2-70
Matériau du joint	EPDM



N° A.21.06091/01

 Disponible en kit

 Disponible en vrac

 Disponible dans SunferProject



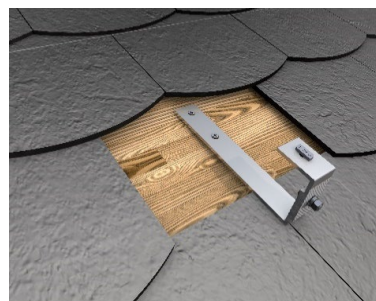
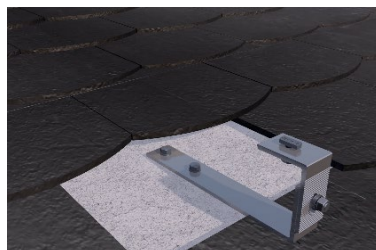
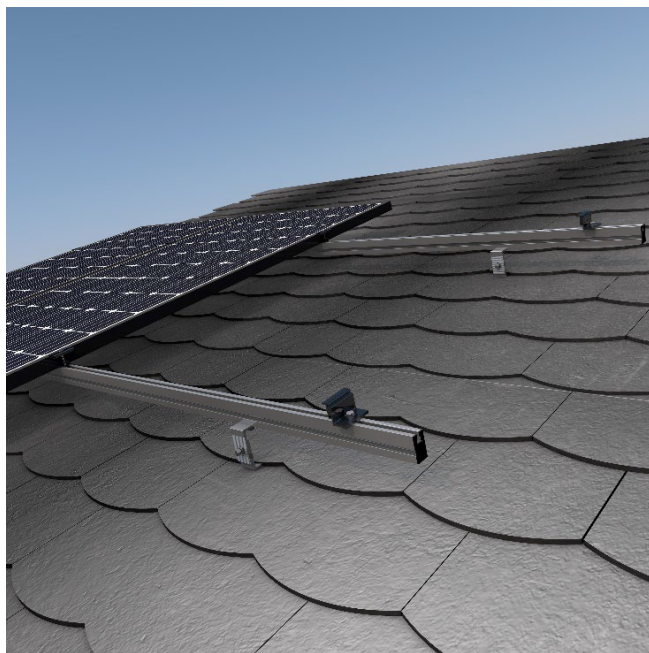
Documentation technique

Indice



Indice  
Toiture en tuile





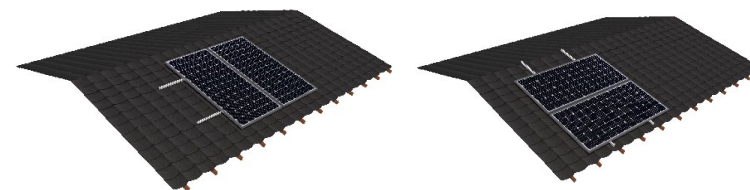
### Composants du Kit



### Tuile compatible à la fixation



### Exemples d'installations



### Spécifications

Surface d'installation	Toiture en tuile
Surface d'ancrage	Dalle en béton et poutre en bois
Taille maximal du panneau	2279x1150 mm
Épaisseur du panneau	De 28 à 40 mm
Kits disponibles	De 1 à 4 panneaux
Système de jonction en kit	S15B-EU
Fixations d'ancrage	Boulon d'ancrage S52 - Vis en acier inoxydable A2- AISI 304, Ø6x70 mm, filet à bois tête plate Torx
Matériaux	Aluminium AW 6005A-T6 (brut ou anodisé) Boulonnerie: Acier inoxydable A2-70
Matériau du joint	EPDM

### Référence

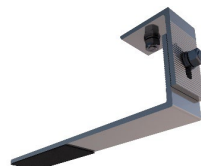
F23+Nombre de modules

F23-1	F23-2R	
F23-2	F23-3R	
F23-3	F23-4R	F23-4RR
F23-4		



### Renforcé

R	→ +2 (S02.1-EU)
RR	→ +4 (S02.1-EU)



N° A.21.06091/01

 Disponible en kit

 Disponible en vrac

 Disponible dans SunferProject



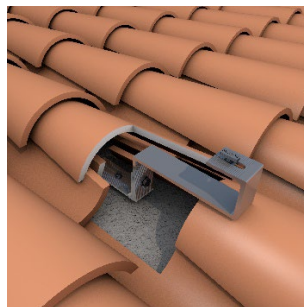
Documentation technique

Indice



Indice  
Toiture en tuile





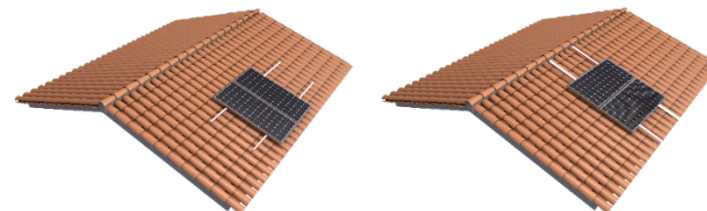
### Composants du Kit



### Tuiles compatibles à la fixation



### Exemples d'installations



### Spécifications

Surface d'installation	Toiture en tuile
Surface d'ancrage	Dalle en béton
Taille maximal du panneau	2279x1150 mm
Épaisseur du panneau	De 28 à 40 mm
Kits disponibles	De 1 à 4 panneaux
Système de jonction en kit	S15B-EU
Fixations d'ancrage	Boulon d'ancrage S52 - Vis en acier inoxydable A2- AISI 304. Ø6x70 mm, filet à bois tête plate Torx
Matériaux	Aluminium AW 6005A-T6 (brut ou anodisé) Boulonnerie: Acier inoxydable A2-70
Matériau du joint	EPDM

### Référence F24+Nombre de modules

F24-1	F24-2R	F24-4RR
F24-2	F24-3R	
F24-3	F24-4R	
F24-4		



Renforcé	
R	→ +2 (S02.3-EU)
RR	→ +4 (S02.3-EU)



N° A.21.06091/01

 Disponible en kit

 Disponible en vrac

 Disponible dans SunferProject



Documentation technique

Indice

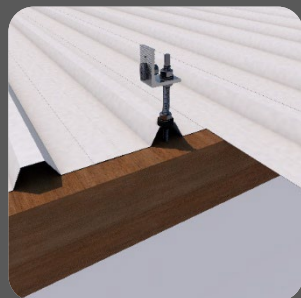


Indice  
Toiture en tuile



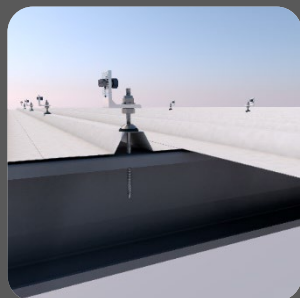


## TOITURE MÉTALLIQUE



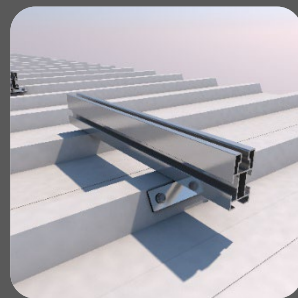
**F30**  
P. 18

N° A.21.06361



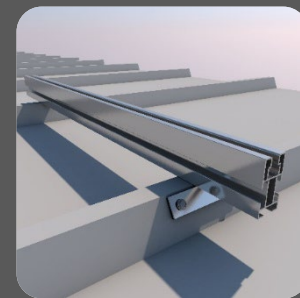
**F31**  
P. 19

N° A.21.06361



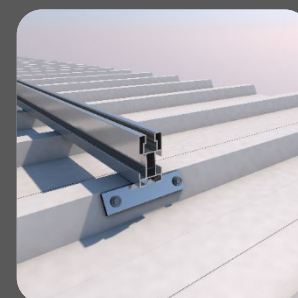
**F32**  
P. 20

N° A.21.06361/02



**F33**  
P. 21

N° A.21.06361/02



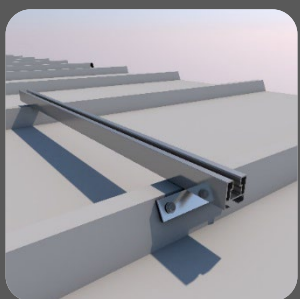
**F34**  
P. 22

N° A.21.06361/02



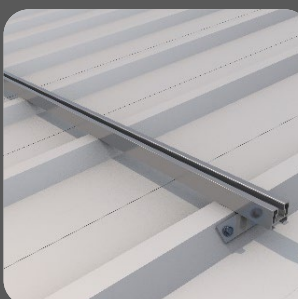
**F35**  
P. 23

N° A.21.06361/02



**F36**  
P. 24

N° A.21.06361/02



**F37**  
P. 25

N° A.21.06361/02



**F44**  
P. 26

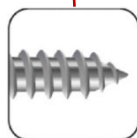
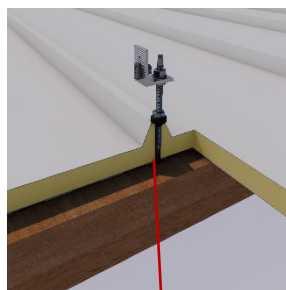
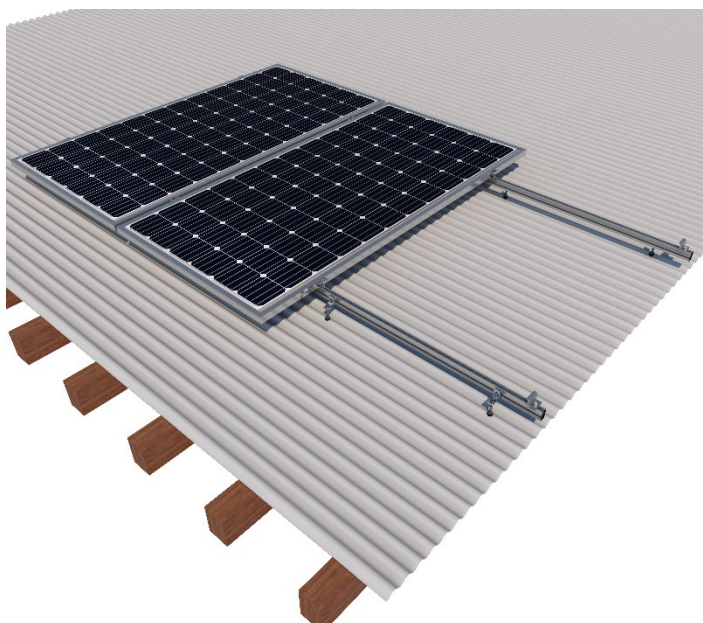
N° A.22.06962



**F45**  
P. 27

N° A.22.06962

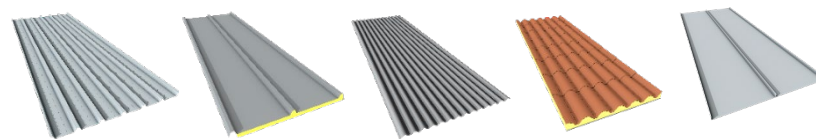




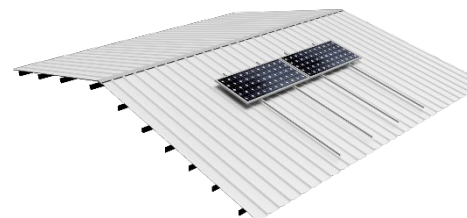
### Composants du Kit



### Toitures compatibles à la fixation



### Exemple d'installation



### Référence F30+Nombre de modules

F30-1  
F30-2  
F30-3  
F30-4

### Spécifications

Surface d'installation	Toiture métallique
Surface d'ancrage	Poutre en bois et dalle en béton
Taille maximal du panneau	2279x1150 mm
Épaisseur du panneau	De 28 à 40 mm
Kits disponibles	De 1 à 4 panneaux
Système de jonction en kit	S15-EU
Fixations d'ancrage	S01-EU Vis à double filetage et rondelle d'étanchéité en caoutchouc
Matériaux	Aluminium AW 6005A-T6 (brut ou anodisé) Boulonnerie: Acier inoxydable A2-70
Matériau du joint	EPDM



N° A.21.06361

-  Disponible en kit
-  Disponible en vrac
-  Disponible dans SunferProject



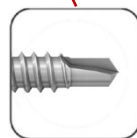
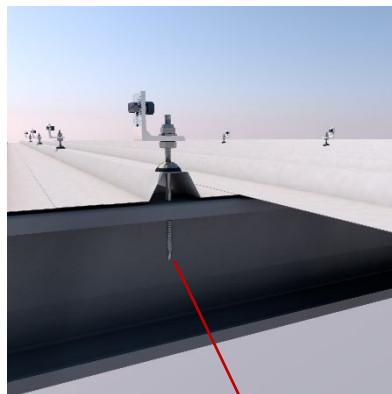
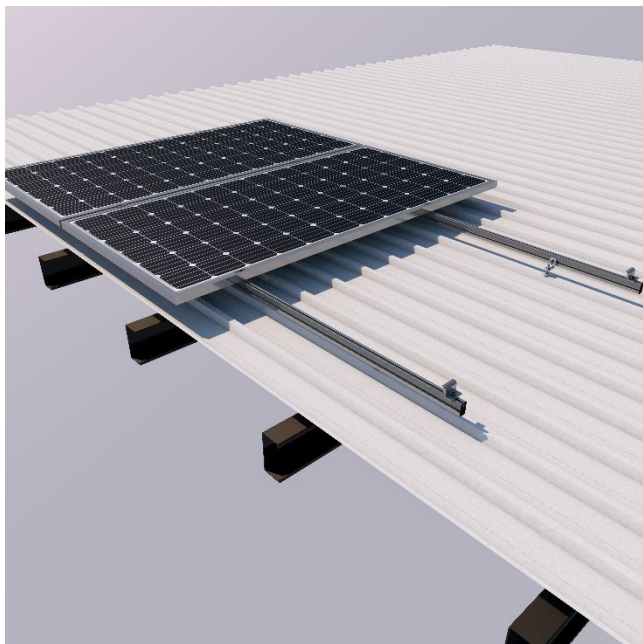
Documentation technique

Indice



Indice  
Toiture  
métallique





**Sans pré-perçage**

Référence  
F31+Nombre de modules

F31-1  
F31-2  
F31-3  
F31-4

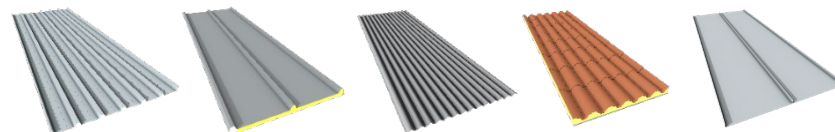
## Spécifications

Surface d'installation	Toiture métallique
Surface d'ancrage	Solives métalliques
Taille maximale du panneau	2279x1150 mm
Épaisseur du panneau	De 28 à 40 mm
Kits disponibles	De 1 à 4 panneaux
Système de jonction en kit	S15-EU
Fixations d'ancrage	S01.1-EU Vis autoperceuse avec rondelle d'étanchéité
Matériaux	Aluminium AW 6005A-T6 (brut ou anodisé) Boulonnerie: Acier inoxydable A2-70
Matériau du joint	EPDM

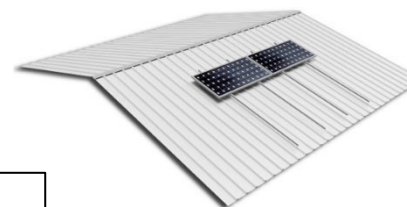
## Composants du kit



## Toitures compatibles à la fixation



## Exemple d'installation



 Disponible en kit

 Disponible en vrac

 Disponible dans SunferProject

N° A.21.06361



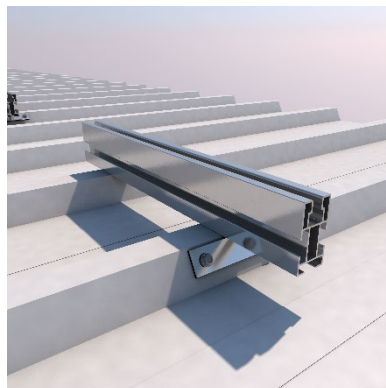
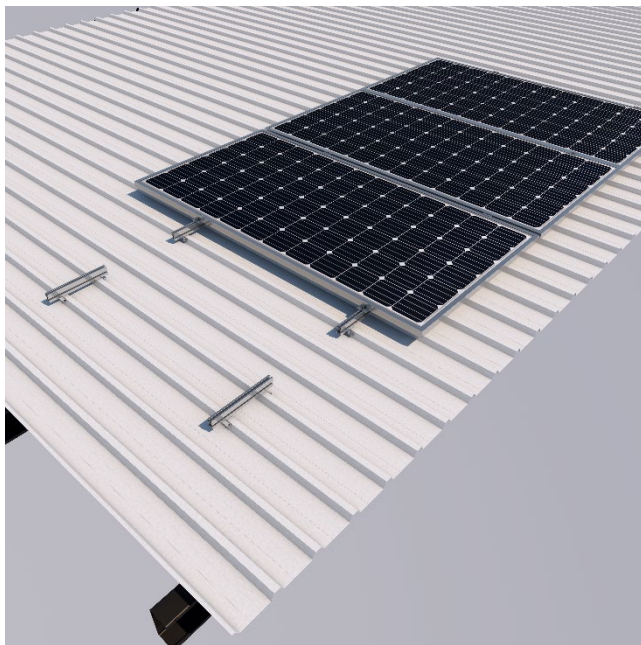
Documentation technique

Indice



Indice  
Toiture  
métallique

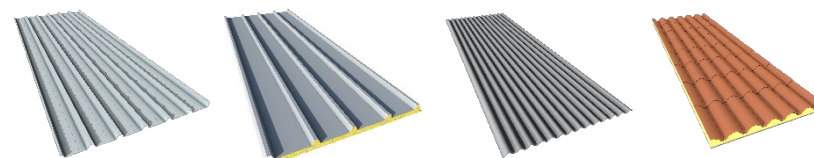




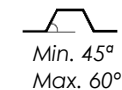
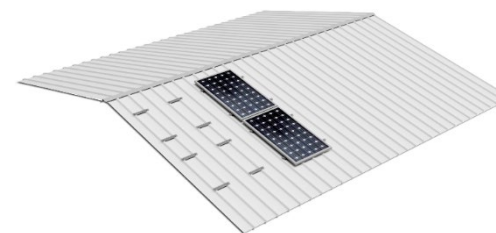
### Composants du kit



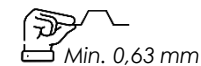
### Toitures compatibles à la fixation



### Exemple d'installation



Max. 333 mm



### Spécifications

Surface d'installation	Toiture métallique
Surface d'ancrage	Tôle
Taille maximale du panneau	2400x1350 mm
Épaisseur du panneau	De 28 à 40 mm
Kits disponibles	De 1 à 8 panneaux
Fixations d'ancrage	S43 - Vis autoperceuse avec rondelle d'étanchéité Aluminium AW 6005A-T6 (brut ou anodisé) Boulonnerie: Acier inoxydable A2-70 Attaches du montage (S43) : Vis bimétallique. Acier inoxydable A2 avec pointe en acier. <u>Rondelle d'étanchéité en acier inoxydable prémontée.</u>
Matériaux	
Matériau du joint	EPDM

### Référence F32+Nombre de modules

F32-1  
F32-2  
F32-3  
F32-4  
F32-5  
F32-6  
F32-7  
F32-8



N° A.21.06361/02



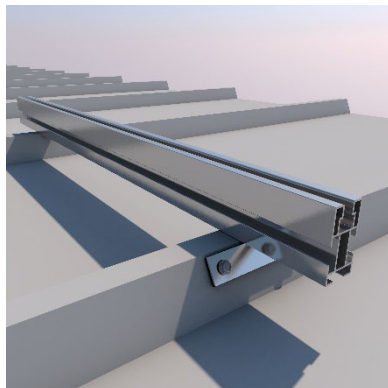
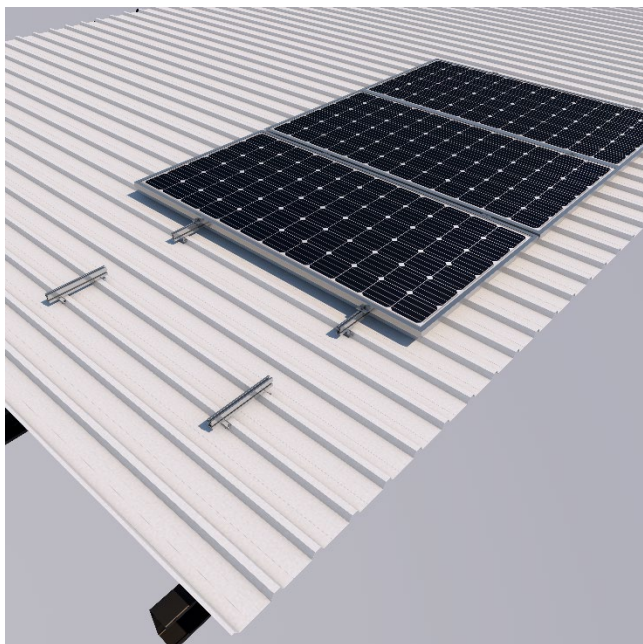
Documentation technique

Indice



Indice  
Toiture  
métallique

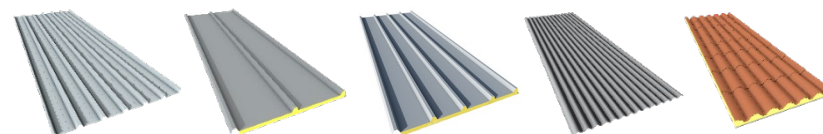




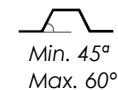
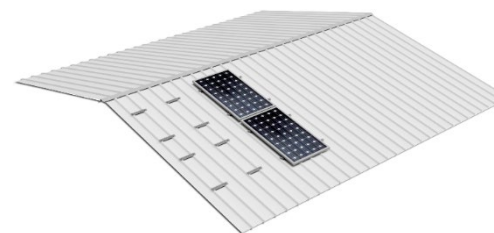
### Composants du kit



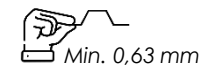
### Toitures compatibles à la fixation



### Exemple d'installation



Max. 500 mm



### Spécifications

Surface d'installation	Toiture métallique
Surface d'ancrage	Tôle
Taille maximale du panneau	2400x1350 mm
Épaisseur du panneau	De 28 à 40 mm
Kits disponibles	De 1 à 8 panneaux
Fixations d'ancrage	S43 - Vis auto-perceuse avec rondelle d'étanchéité Aluminium AW 6005A-T6 (brut ou anodisé) Boulonnerie: Acier inoxydable A2-70
Matériaux	Attaches du montage (S43) : Vis bimétallique. Acier inoxydable A2 avec pointe en acier. Rondelle d'étanchéité en acier inoxydable prémontée.
Matériau du joint	EPDM

### Référence F33+Nombre de modules

- F33-1
- F33-2
- F33-3
- F32-4
- F33-5
- F33-6
- F33-7
- F33-8



N° A.21.06361/02



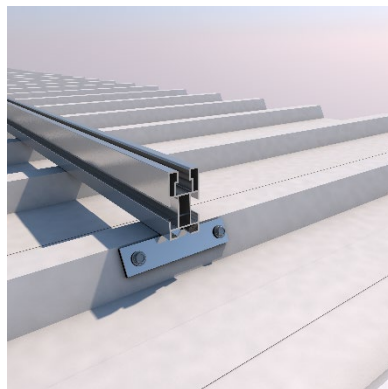
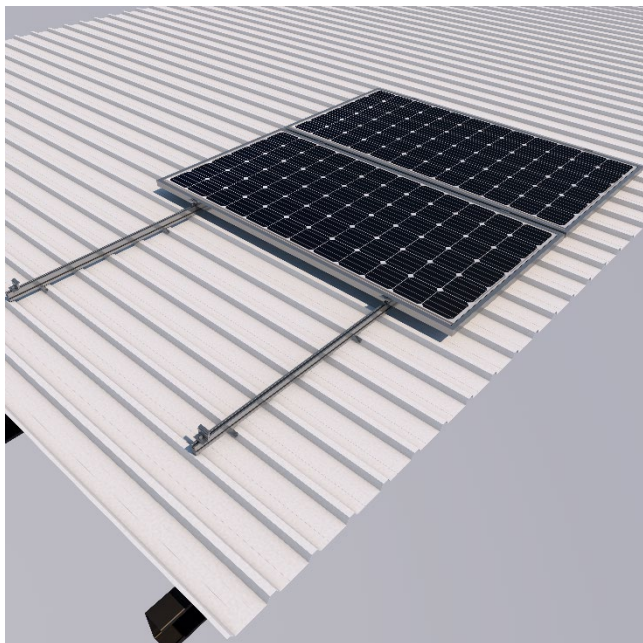
Documentation technique

Indice



Indice  
Toiture  
métallique

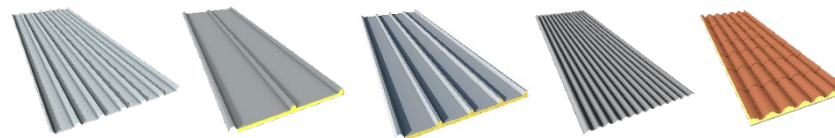




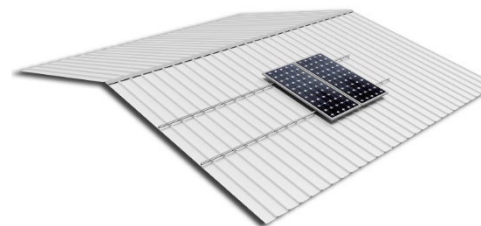
### Composants du kit



### Toitures compatibles à la fixation



### Exemple d'installation



Min. 45°  
Max. 60°

Max. 1000 mm



Min. 0,63 mm

### Spécifications

Surface d'installation	Toiture métallique
Surface d'ancrage	Tôle
Taille maximale du panneau	2279x1150 mm
Épaisseur du panneau	De 28 à 40 mm
Kits disponibles	De 1 à 4 panneaux
Système de jonction en kit	S15-EU
Fixations d'ancrage	S43 - Vis autoperceuse avec rondelle d'étanchéité Aluminium AW 6005A-T6 (brut ou anodisé) Boulonnerie: Acier inoxydable A2-70
Matériaux	Attaches du montage (S43) : Vis bimétallique. Acier inoxydable A2 avec pointe en acier. Rondelle d'étanchéité en acier inoxydable prémontée.
Matériau du joint	EPDM

Référence  
F34+Nombre de modules

F34-1  
F34-2  
F34-3  
F34-4



N° A.21.06361/02



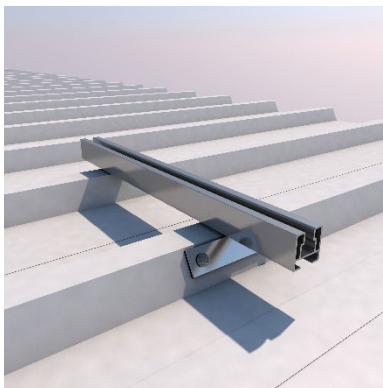
Documentation  
technique

Indice



Indice  
Toiture  
métallique

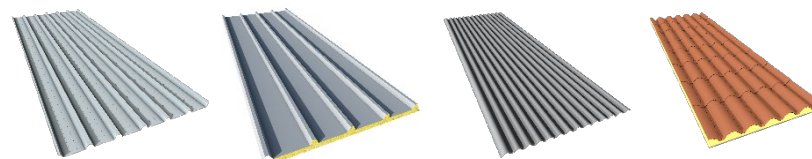




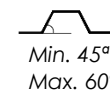
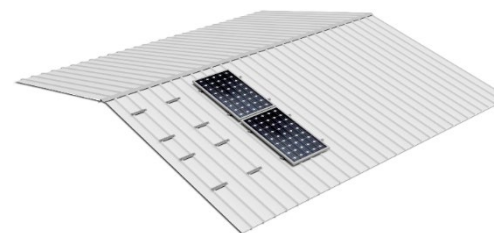
### Composants du kit



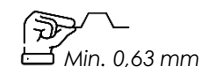
### Toitures compatibles à la fixation



### Exemple d'installation



Max. 333 mm



### Spécifications

Surface d'installation	Toiture métallique
Surface d'ancrage	Tôle
Taille maximale du panneau	2400x1350 mm – <b>PROJETS*</b>
Épaisseur du panneau	De 28 à 40 mm
Matériaux	Aluminium AW 6005A-T6 (brut ou anodisé)
	Boulonnerie: Acier inoxydable A2-70
	Attaches du montage (S43) : Vis bimétallique. Acier inoxydable A2 avec pointe en acier.
	Rondelle d'étanchéité en acier inoxydable prémontée.
Matériau du joint	EPDM

### \* PROJETS

Ce produit est conçu pour des projets de grand travaux, le prix se calculera en fonction du matériel nécessaire pour chaque projet.

Disponible en vrac

Disponible dans SunferProject



N° A.21.06361/02



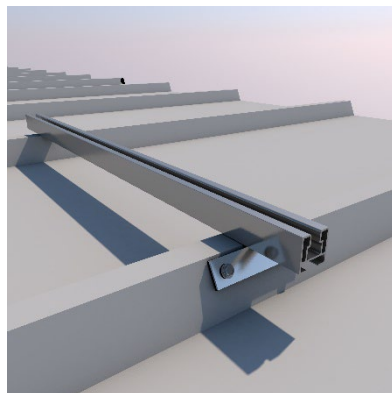
Documentation technique

Indice



Indice  
Toiture  
métallique

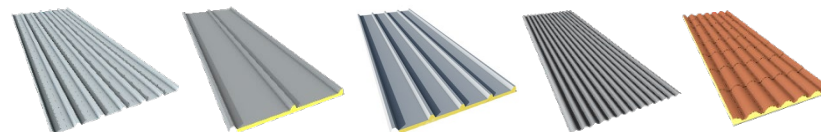




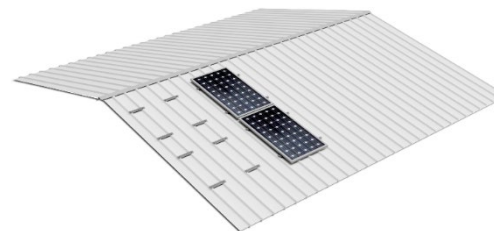
### Composants du kit



### Toitures compatibles à la fixation



### Exemple d'installation



Min. 45°  
Max. 60°

Max. 500 mm



Min. 0,63 mm



### Spécifications

Surface d'installation	Toiture métallique
Surface d'ancrage	Tôle
Taille maximale du panneau	2400x1350 mm - <b>PROJETS*</b>
Épaisseur du panneau	De 28 à 40 mm
Matériaux	Aluminium AW 6005A-T6 (brut ou anodisé)
	Boulonnerie: Acier inoxydable A2-70
	Attaches du montage (S43) : Vis bimétallique. Acier inoxydable A2 avec pointe en acier.
Matériau du joint	Rondelle d'étanchéité en acier inoxydable prémontée. EPDM

### \* PROJETS

Ce produit est conçu pour des projets de grand travaux, le prix se calculera en fonction du matériel nécessaire pour chaque projet.

 Disponible en vrac

 Disponible dans SunferProject

N° A.21.06361/02



Documentation technique

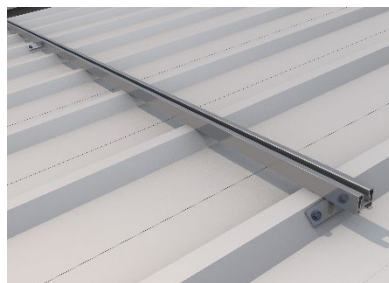
Indice



Indice  
Toiture  
métallique



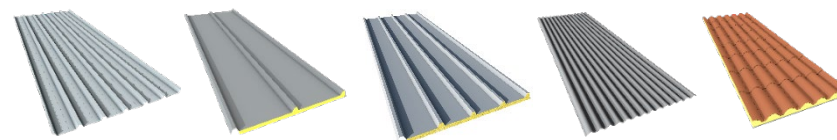




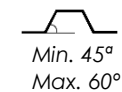
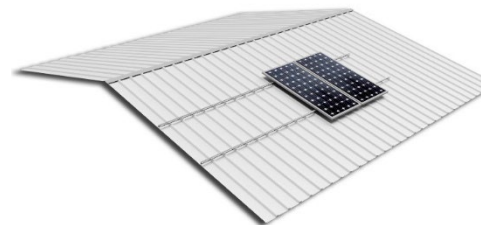
### Composants du kit



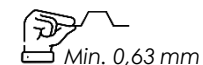
### Toitures compatibles à la fixation



### Exemple d'installation



Max. 1000 mm



### Spécifications

Surface d'installation	Toiture métallique
Surface d'ancrage	Tôle
Taille maximale du panneau	2400x1350 mm - <b>PROJETS*</b>
Épaisseur du panneau	De 28 à 40 mm
Fixations d'ancrage	S43 - Vis autoperceuse avec rondelle d'étanchéité Aluminium AW 6005A-T6 (brut ou anodisé) Boulonnerie: Acier inoxydable A2-70
Matériaux	Attaches du montage (S43) : Vis bimétallique. Acier inoxydable A2 avec pointe en acier. Rondelle d'étanchéité en acier inoxydable prémontée.
Matériau du joint	EPDM

### \* PROJETS

Ce produit est conçu pour des projets de grand travaux, le prix se calculera en fonction du matériel nécessaire pour chaque projet.

N° A.21.06361/02

 Disponible en vrac

 Disponible dans SunferProject



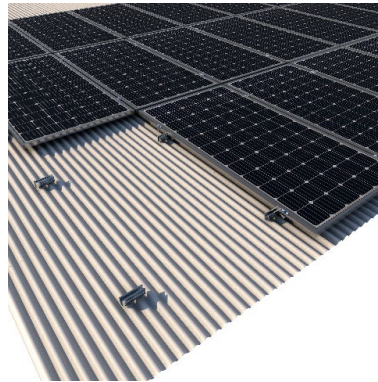
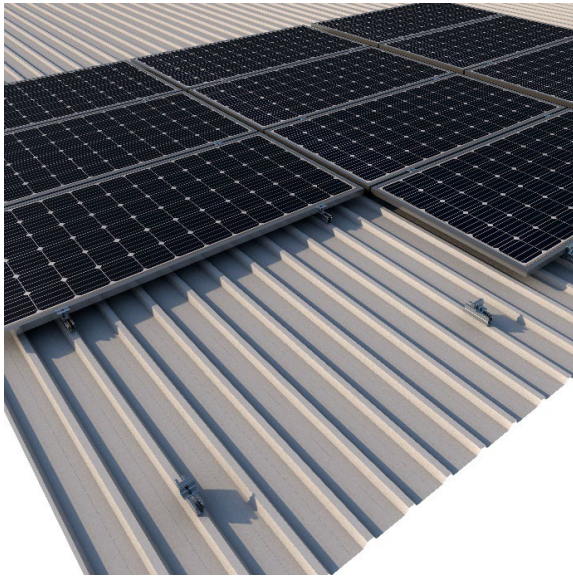
Documentation technique

Indice



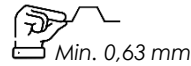
Indice  
Toiture  
métallique



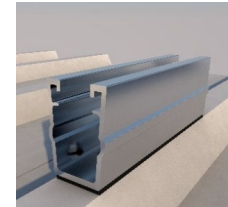


Autre possibilité de montage sur une toiture en tôle ondulée.

⚠ Tenir compte de la distance entre les rives lors de l'installation en configuration vertical.



Min. 0,63 mm



Composants du kit



S61-EU

S10.3-EU

S11.3-EU

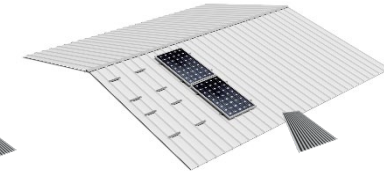
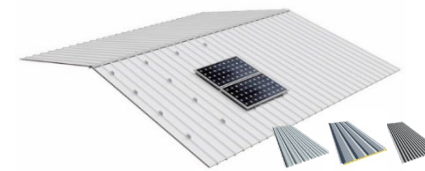
S13.3

Toitures compatibles à la fixation



Exemple d'installation

**\*Uniquement pour la disposition verticale**



Autre possibilité de montage

## Spécifications

Surface d'installation	Toiture métallique
Surface d'ancrage	Tôle
Taille maximale du panneau	2400x1350 mm
Épaisseur du panneau	De 28 à 40 mm
Kits disponibles	De 1 à 8 panneaux
Fixations d'ancrage	S43 - Vis autoperceuse avec rondelle d'étanchéité Aluminium AW 6005A-T6 (brut ou anodisé) Boulonnerie: Acier inoxydable A2-70
Matériaux	Attaches du montage (S43) : Vis bimétallique. Acier inoxydable A2 avec pointe en acier. Rondelle d'étanchéité en acier inoxydable prémontée.
Matériau du joint	EPDM

Référence  
F44+Nombre de modules

- F44-1
- F44-2
- F44-3
- F44-4
- F44-5
- F44-6
- F44-7
- F44-8



Disponible en kit

Disponible en vrac

Disponible dans SunferProject

N° A.22.06962



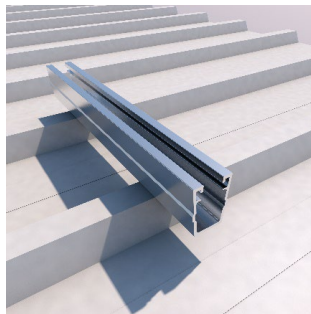
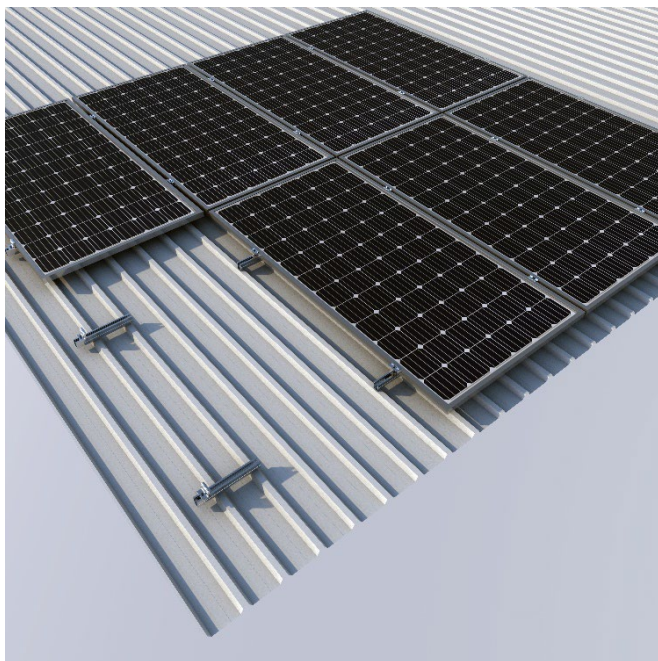
Documentation technique

Indice



Indice  
Toiture  
métallique

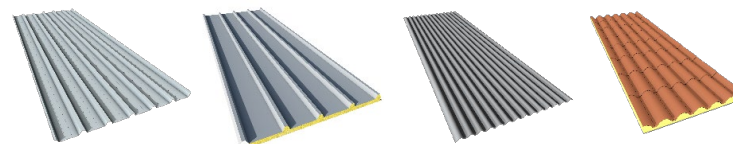




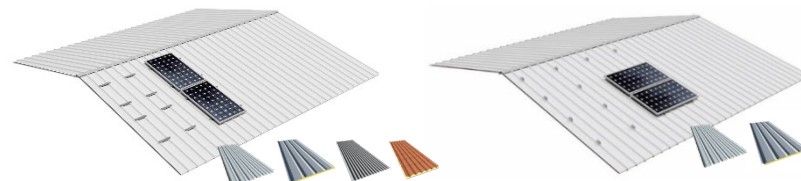
### Composants du kit



### Toitures compatibles à la fixation



### Exemple d'installation



### Autre possibilité de montage



 Disponible en kit

 Disponible en vrac

 Disponible dans SunferProject



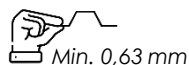
N° A.22.06962



Documentation technique

### Spécifications

Surface d'installation	Toiture métallique
Surface d'ancrage	Tôle
Taille maximale du panneau	2400x1350 mm
Épaisseur du panneau	De 28 à 40 mm
Kits disponibles	De 1 à 8 panneaux
Fixations d'ancrage	S43 - Vis autoperceuse avec rondelle d'étanchéité Aluminium AW 6005A-T6 (brut ou anodisé) Boulonnerie: Acier inoxydable A2-70 Attaches du montage (S43) : Vis bimétallique. Acier inoxydable A2 avec pointe en acier. <u>Rondelle d'étanchéité en acier inoxydable prémontée.</u>
Matériaux	
Matériau du joint	EPDM



Référence  
F45+Nombre de modules

F45-1  
F45-2  
F45-3  
F45-4  
F45-5  
F45-6  
F45-7  
F45-8

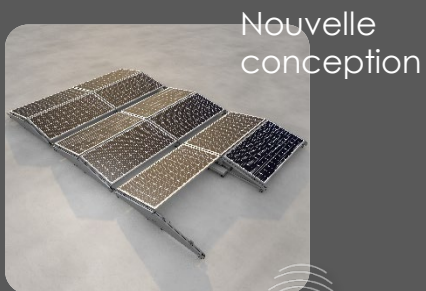
Indice



Indice  
Toiture  
métallique



## LESTÉS



**F50**

P. 29

N° A.21.06362



**F52**

P. 30

N° A.21.06362



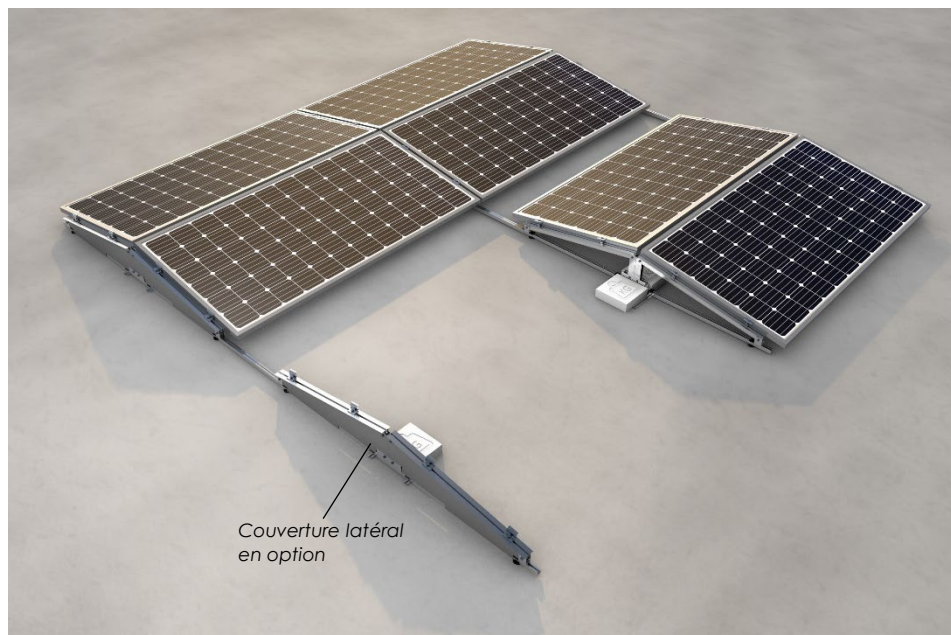
**F50.1**

P. 31



**F52.1**

P. 32



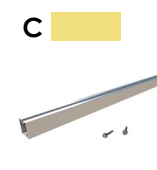
## Composants du kit



Triangles externes  
26H-A-EU



Triangles centraux  
26H-B-EU



Union de rangs  
C-600-EU



WLG Couverture latéral  
(en option)



N° A.21.06362



## Spécifications

Surface d'installation	Toiture plate
Surface d'ancrage	Lestage
Taille maximale du panneau	2279x1150 mm
Épaisseur du panneau	De 28 à 40 mm
Kits disponibles	Configurable
Inclinaison	10°
Lestage	Lestage non inclus. Le système utilise un porte-lest réglable qui permet d'utiliser n'importe quel lest sur le marché,
Matériaux	Aluminium AW 6005A-T6 (brut ou anodisé) Fixations : Acier inoxydable A2-70 EPDM 1 cm

Lestage non inclus.



Disponible en kit



Configurable pour  
grands travaux  
(Consulter SUNFER)

Indice



Indice  
Lestés



Documentation  
technique



# SUNFER

Nouvelle  
conception

# F52



Composants du kit

A



Triangles externes  
29H-A-EU

B



Triangles centraux  
29H-B-EU

C



Union de rangs  
C-600-EU

D



Couverture  
arrière - WG



Couverture latéral  
en option

N° A.21.06362



## Spécifications

Surface d'installation	Toiture plate
Surface d'ancrage	Lestage
Taille maximale du panneau	1800x1150 mm 2279x1150 mm
Épaisseur du panneau	De 28 à 40 mm
Kits disponibles	Configurable
Inclinaison	10°
Lestage	Lestage non inclus. Le système utilise un porte-lest réglable qui permet d'utiliser n'importe quel lest sur le marché,
Matériaux	Aluminium AW 6005A-T6 (brut ou anodisé) Fixations : Acier inoxydable A2-70 EPDM 1 cm

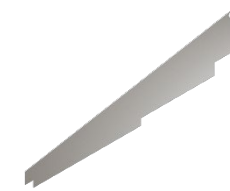
Lestage non inclus.



Disponible en kit



Configurable pour  
grands travaux  
(Consulter SUNFER)



WLG Couverture latéral en  
option

Indice



Indice  
Lestés



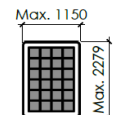
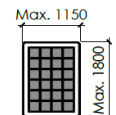
D

\*Choisir



1

1



Documentation  
technique



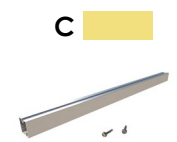
Composants du kit



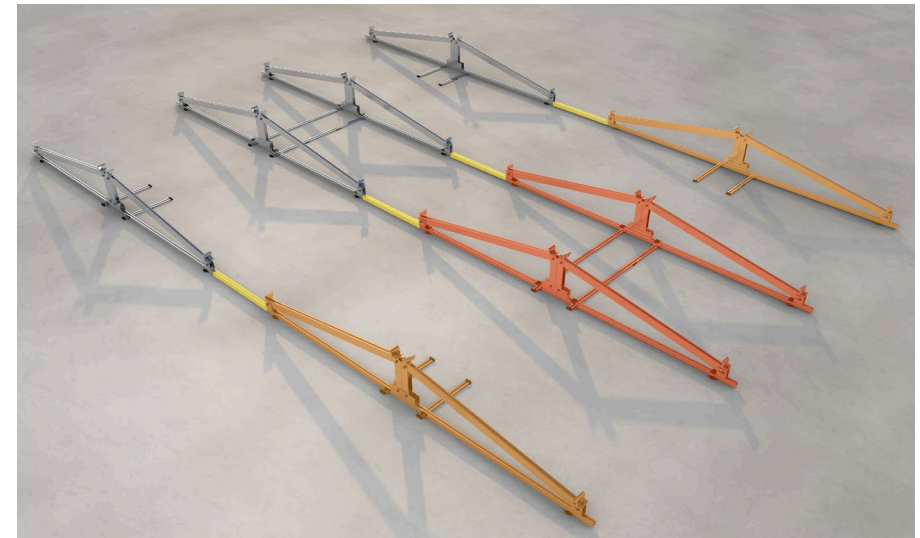
Triangles externes  
26.1H-A-EU



Triangles centraux  
26.1H-B-EU



Union de rangs  
C-600-EU



### Spécifications

Surface d'installation	Toiture plate
Surface d'ancrage	Lestage
Taille maximale du panneau	2400x1150 mm
Épaisseur du panneau	De 28 à 40 mm
Kits disponibles	Configurable
Inclinaison	10°
Lestage	Lestage non inclus. Le système utilise un porte-lest réglable qui permet d'utiliser n'importe quel lest sur le marché.
Matériaux	Aluminium AW 6005A-T6 (brut ou anodisé) Fixations : Acier inoxydable A2-70 EPDM 1 cm



Tutoriel vidéo

Lestage non inclus.



Disponible en kit



Configurable pour grands travaux (Consulter SUNFER)

Indice



Indice Lestés



Documentation technique



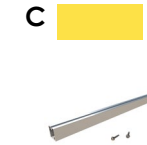
### Composants du kit



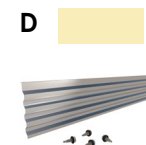
Triangles externes  
29.1H-A-EU



Triangles centraux  
29.1H-B-EU



Union de rangs  
C-600-EU



Couverture  
arrière - WG



### Spécifications

Surface d'installation	Toiture plate
Surface d'ancrage	Lestage
Taille maximale du panneau	1800x1150 mm 2279x1150 mm 2400x1150 mm
Épaisseur du panneau	De 28 à 40 mm
Kits disponibles	Configurable
Inclinaison	10°
Lestage	Lestage non inclus. Le système utilise un porte-lest réglable qui permet d'utiliser n'importe quel lest sur le marché,
Matériaux	Aluminium AW 6005A-T6 (brut ou anodisé) Fixations : Acier inoxydable A2-70 EPDM 1 cm



Lestage non inclus.

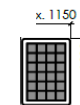


### D

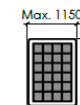
\*Choisir



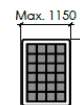
1



1



1



Indice



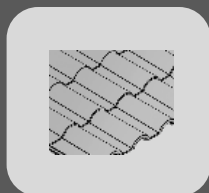
Indice  
Lestés



Documentation  
technique

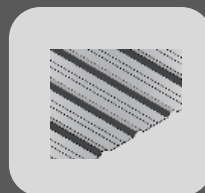


## ACCESSOIRES



### Fixations

P. 34



### Fixations

P.34



### Étriers

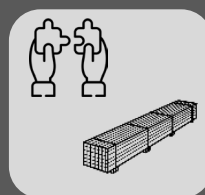
P. 35



### Accessoires

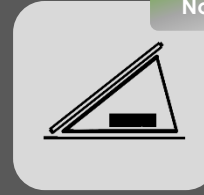
P. 36

Inclut  
nouveaux  
produits



### Profils

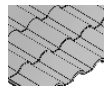
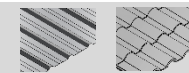
P. 37



### Accessoires lestés

P. 38-39

Nouveau



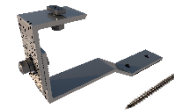
Réf.	Unités
<b>S02.1-EU</b>	Boîte 2 Pc. Boîte 20 Pc.

Vis S52 incluse



Réf.	Unités
<b>S02.4-EU</b>	Boîte 2 Pc. Boîte 10 Pc.

Vis S52 incluse



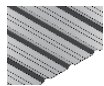
Réf.	Unités
<b>S02-EU</b>	Boîte 2 Pc. Boîte 20 Pc.

Vis S52 incluse



Réf.	Unités
<b>S02.3-EU</b>	Boîte 2 Pc. Boîte 20 Pc.

Vis S52 incluse



Réf.	Unités
<b>S01-EU</b>	Boîte 2 Pc. Boîte 25 Pc.



S01-EU 250



S01-EU 300



Réf.	Unités
<b>S05.1(380)-EU</b>	Boîte 2 Pc. Boîte 25 Pc.
<b>S05.1(550)-EU</b>	Boîte 2 Pc. Boîte 25 Pc.

Vis S43 incluse



S05.1-EU  
380



S05.1-EU  
550



Réf.	Unités
<b>S01.1-EU</b>	Boîte 2 Pc. Boîte 10 Pc.



Réf.	Unités
<b>S05.2 (380)-EU</b>	Boîte 2 Pc. Boîte 25 Pc.
<b>S05.2 (550)-EU</b>	Boîte 2 Pc. Boîte 25 Pc.

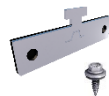
Vis S43 incluse



S05.2-EU  
380



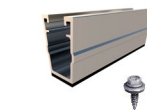
S05.2-EU  
550



Réf.	Unités
<b>S04-EU</b>	Boîte 20 Pc. Boîte 150 Pc.



Vis S43 incluse



Réf.	Unités
<b>S61-EU</b>	Boîte 2 Pc. Boîte 25 Pc.
<b>S62-EU</b>	Boîte 2 Pc. Boîte 25 Pc.

Vis S43 incluse



S61-EU



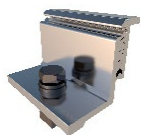
S62-EU

Indice



Indice  
accessoires





Réf.	Unités
<b>S10-EU</b>	Boîte 2 Pc.
	Boîte 10 Pc.
	Boîte 50 Pc.

Étrier latéral pour profils G1-EU et G6-EU



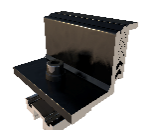
Réf.	Unités
<b>S10B-EU</b>	Boîte 2 Pc.
	Boîte 10 Pc.
	Boîte 50 Pc.

Étrier latéral pour profils G1-EU et G6-EU finition noire



Réf.	Unités
<b>S10.3-EU</b>	Boîte 10 Pc.
	Boîte 50 Pc.

Étrier latéral pour profils S61-EU/S62-EU



Réf.	Unités
<b>S10.3B-EU</b>	Boîte 10 Pc.
	Boîte 50 Pc.

Étrier latéral pour profils S61-EU/S62-EU finition noire



Réf.	Unités
<b>S11-EU</b>	Boîte 2 Pc.
	Boîte 10 Pc.
	Boîte 100 Pc.

Étrier central pour profils G1-EU et G6-EU



Réf.	Unités
<b>S11B-EU</b>	Boîte 2 Pc.
	Boîte 10 Pc.
	Boîte 100 Pc.

Étrier central pour profils G1-EU et G6-EU finition noire



Réf.	Unités
<b>S11.3-EU</b>	Boîte 10 Pc.
	Boîte 50 Pc.

Étrier central pour profils S61-EU/S62-EU



Réf.	Unités
<b>S11.3B-EU</b>	Boîte 10 Pc.
	Boîte 50 Pc.

Étrier central pour profils S61-EU/S62-EU finition noire





Réf.	Unités	Volume (mm)	Poids
<b>S01b</b>	Boîte 2 Pc.	175x100x60	0,29 kg
	Boîte 25 Pc.	400x200x80	2,05 kg



Support pour profil G1



Réf.	Unités	Volume (mm)	Poids
<b>S68</b>	Boîte 50 Pc.	175x100x60	2,00 kg



Vis pour l'ancrage du micro-onduleur et de l'optimiseur



Réf.	Unités	Volume (mm)	Poids
<b>S13</b>	Boîte 10 Pc.	175x100x60	0,10 kg
	Boîte 50 Pc.	175x100x60	0,40 kg



Prise de terre pour S10-EU, S10B-EU, S11-EU et S11B-EU



Réf.	Unités	Volume (mm)	Poids
<b>S13.3</b>	Boîte 10 Pc.	175x100x60	0,10 kg
	Boîte 50 Pc.	175x100x60	0,40 kg



Prise de terre pour S10.3-EU, S10.3B-EU, S11.3-EU et S11.3B-EU



Réf.	Longueur	Unités	Volume (mm)	Poids
<b>S43</b>	5,5x25	Boîte 100 Pc.	175x100x60	1,20 kg



Réf.	Longueur	Unités	Volume (mm)	Poids
<b>S52</b>	6x70	Boîte 50 Pc.	175x100x60	1,00 kg



Réf.	Unités	Volume (mm)	Poids
<b>TG1</b>	Boîte 50 Pc.	280x105x65	0,20 kg



Capuchon latéral pour le profil G1



Réf.	Unités	Volume (mm)	Poids
<b>Clip</b>	Boîte 10 Pc.	175x100x60	0,10 kg
	Boîte 100 Pc.	400x200x80	0,40 kg



Clip de câble, compatible avec les profils G1 et G2

Nouveau!



Réf.	Unités	Volume (mm)	Poids
<b>S74</b>	Box 15 pcs	200x260x280	8,95 kg



Ancre chimique 300 ml

Nouveau!



Réf.	Unités	Volume (mm)	Poids
<b>S75-85</b>	100	400x200x120	0,56 kg
<b>S75-130</b>	100	680x185x90	0,76 kg



Nouveau!



Réf.	Unités	Volume (mm)	Poids
<b>BE</b>	Box 40 pcs	400x200x250	2,20 kg

Finition noire pour l'extrémité du profil G1



Réf.	Unités	Volume (mm)	Poids
<b>BirdBlocker BB125</b>	Boîte 1 Pc.	530x380x110	4,63 kg
	Palette 24 Boîtes	s.e.	111,07 kg
<b>BirdBlocker BB200</b>	Boîte 1 Pc.	530x380x110	5,54 kg
	Palette 24 Boîtes	s.e.	133,00 kg



BirdBlocker BB125



BirdBlocker BB200

Protection des oiseaux de haute qualité et respectueuse des animaux



Réf.	Unités	Volume (mm)	Poids
<b>BirdBlocker Outil</b>	1 Pc.	230x155x30	0,14 kg



Réf.	Unités	Volume (mm)	Poids
<b>BirdBlocker Clip 11x30x14</b>	50 Pc.	s.e.	0,14 kg
<b>BirdBlocker Clip 11x35x14</b>	50 Pc.	s.e.	0,14 kg

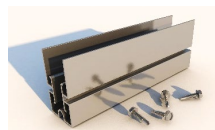
Indice



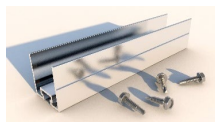
Indice accessoires



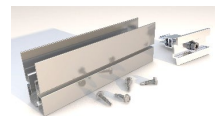
## Jointes pour profils



Réf.	Unités
<b>UG1-EU</b>	Boîte 2 Pc.
	Boîte 25 Pc.



Réf.	Unités
<b>UG6-EU</b>	Boîte 2 Pc.
	Boîte 25 Pc.



Réf.	Unités
<b>S15-EU</b>	Boîte 1 Pc.



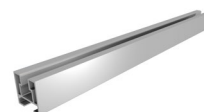
Réf.	Unités
<b>S15B-EU</b>	Boîte 1 Pc.



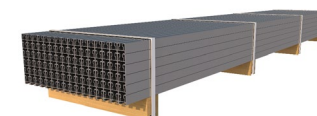
## Profils



Réf.	Unités
<b>G1-EU (2200)</b>	1
	96
<b>G1-EU (2350)</b>	1
	96
<b>G1-EU (4400)</b>	1
	96
<b>G1-EU (4800)</b>	1
	96



Réf.	Unités
<b>G6-EU (2350)</b>	1
	96
<b>G6-EU (4800)</b>	1
	96

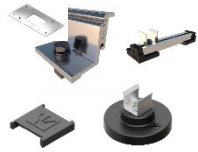


Indice

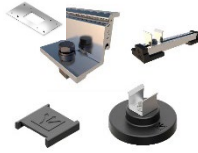


Indice  
accessoires

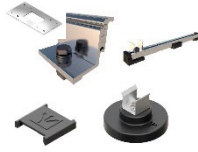




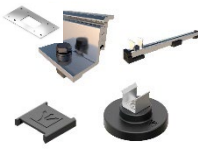
Réf.	Unités	Volume (mm)	Poids
<b>A26H-EU</b>	5	1325x290x135	8,40 kg



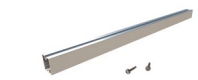
Réf.	Unités	Volume (mm)	Poids
<b>A29H-EU</b>	5	980x290x135	6,24 kg



Réf.	Unités	Volume (mm)	Poids
<b>A26.1H-EU</b>	5	980x290x135	11,28 kg



Réf.	Unités	Volume (mm)	Poids
<b>A29.1H-EU</b>	5	980x290x135	9,12 kg



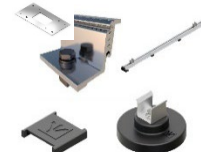
Réf.	Unités	Volume (mm)	Poids
<b>C-600-EU</b>	1	710x110x70	0,18 kg
	10	680x185x90	3,68 kg



Réf.	Unités	Volume (mm)	Poids
<b>B26H-EU</b>	5	980x290x135	4,26 kg
	10	980x290x135	8,51 kg



Réf.	Unités	Volume (mm)	Poids
<b>B29H-EU</b>	5	980x290x135	3,96 kg
	10	1325x290x135	7,92 kg



Réf.	Unités	Volume (mm)	Poids
<b>B26.1H-EU</b>	5	1325x290x135	13,08 kg



Réf.	Unités	Volume (mm)	Poids
<b>B29.1H-EU</b>	5	1325x290x135	10,92 kg



Réf.	Unités	Volume (mm)	Poids
<b>WLG-10</b>	1	s.e	0,64 kg



Réf.	Unités	Volume (mm)	Poids
<b>D (WG-1800)</b>	1	s.e	2,24 kg
<b>D (WG-2279)</b>	1	s.e	2,90 kg
<b>D (WG-2400)</b>	1	s.e	





Réf.	Unités	Volume (mm)	Poids
<b>TR26H-EU</b>	10 Pc.	2200x550x145	47,04 kg



Réf.	Unités	Volume (mm)	Poids
<b>TR29H-EU</b>	10 Pc.	1500x550x145	21,80 kg




Réf.	Unités	Volume (mm)	Poids
<b>TR26.1H-EU</b>	10 Pc.	2200x550x145	49,92 kg



Réf.	Unités	Volume (mm)	Poids
<b>TR29.1H-EU</b>	10 Pc.	1500x550x145	26,40 kg



Camino de la Dula s/n  
46687 – Albalat de la Ribera  
Valencia  
Spain  
[www.sunferenergy.com](http://www.sunferenergy.com)

Marquage  
ES19/86524 



© 2022, SUNFER ESTRUCTURAS, S.L.U. Tous droits réservés. Les éléments contenus dans ce document (y compris, mais sans s'y limiter, les images, les textes et les photographies) sont protégés par les lois sur la propriété intellectuelle et industrielle. Toute forme de reproduction, distribution, communication publique ou transformation de cette œuvre ne peut être effectuée qu'avec l'autorisation de ses propriétaires, sauf disposition contraire de la loi.  
Certaines images de Freepik.com ont été utilisées pour la création de ce catalogue.